

Feria de las
FLORES
Agosto 5 al 15 de 2022

Medellín
Aquí todo florece

Programación oficial



Alcaldía de Medellín
Distrito de
Ciencia, Tecnología e Innovación



En Medellín todo florece

La Feria de las Flores regresa para mostrarnos, una vez más, por qué aquí, en la ciudad de la eterna primavera, todo florece. Junto a los silleteros y silleteras de Santa Elena, corazón de la Feria, haremos de las calles, los barrios y corregimientos, el escenario más grande para el talento, para los encuentros, los abrazos; y especialmente para reconocer nuestras tradiciones.

Este año 520 silleteros desfilarán de nuevo por la Avenida del Río. En sus hombros, obras de arte harán que florezca la emoción que significa ver el tapete de flores más grande del mundo en el espacio público, aplaudir de

alegría y orgullo, gritarle a esos hombres, mujeres, jóvenes, niños y niñas, “vuelta, vuelta, vuelta... porque cuando pasa un silletero es Antioquia la que pasa...”

Nuestra ciudad está lista, limpia y bonita para la Feria de las Flores, porque en la Medellín Futuro que estamos construyendo, las artes, tradiciones y prácticas centenarias son protagonistas en la transformación educativa y cultural.

Que esta Feria de las Flores, esta fiesta de los antioqueños, sea también para celebrar y reconocer el valor de la cultura y la educación como herramientas poderosas de transformación.

Hace algunos años dije:

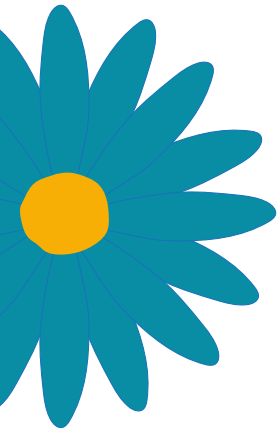
“Educación como el canal para transformar a la sociedad; a la ciencia y la tecnología como la materia prima para transformar el mundo, y al emprendimiento como una forma de vivir”.

Me mantengo en este pensamiento, para que Medellín sea referente no solo para Colombia sino para el mundo, una ciudad en la que la innovación, la cultura ciudadana, la creación y la creatividad sean banderas que nos permitan superar las desigualdades, disminuir las brechas sociales, pero también generar entornos de paz, de no-violencia, de oportunidades, en la que cada niño, niña, joven y ciudadano, pueda cumplir sus sueños, pueda llegar a ser lo que desea e imagina.

Este año tenemos más de 1 000 artistas y disfrutaremos de más de 120 eventos para que visites y disfrutes con familia y amigos. El desfile de silletteros tendrá por primera vez acceso sin costo al público en las graderías y tendremos un gran concierto de cierre en el Estadio Atanasio Girardot.

Te esperamos con la convicción de que esta feria nos recordará, en cada encuentro, en cada celebración, en cada concierto, en cada abrazo con los amigos y las familias, que Medellín es una ciudad en la que a través de la educación, la cultura, la ciencia, la tecnología y la innovación, florecen nuestros sueños.

Bienvenidos a nuestra fiesta, la Feria de las Flores que es de todos, bienvenidos a Medellín porque aquí todo florece.



A handwritten signature in black ink, reading 'D-Calle'.

Daniel Quintero Calle

Alcalde de Medellín



Programación oficial

*programación sujeta a cambios

En esta guía encontrarás los eventos de la programación de la Feria de las Flores 2022 que organiza la Alcaldía de Medellín. En cada día, puedes detallar el lugar, el horario y el teléfono de la entidad responsable de la actividad de tu interés.

Antes de asistir a un evento es recomendable verificar los probables cambios de última hora en las actividades incluidas en esta guía:

Página web:

www.feriadelasfloresmedellin.gov.co

Línea Única de Atención a la Ciudadanía de la Alcaldía de Medellín: **604 444 41 44**

Línea Gratuita Nacional: **01 8000 41 11 44**

Recuerda consultar la programación actualizada en www.Medellin.gov.co y en www.feriadelasfloresmedellin.gov.co

Eventos Preferia



Sábado 23 de julio

• EXPOSICIÓN FOTOGRÁFICA EDIFICIO COLTEJER: 50 AÑOS EN EL CORAZÓN DE LA CIUDAD

Hora:
7:00 a. m. a 7:00 p. m.

Lugar:
Edificio Coltejer

Información:
Tel: 604 444 4977

• CAMPEONATO PANAMERICANO Y SUDAMERICANO MASTER 2022

Hora:
8:00 a. m.

Lugar:
Complejo Acuático de Medellín

Información:
Tel: 604 322 1303

• EL PLAN SILLETERO DE LA FERIA: TOUR VEREDA EL PLAN, CORREGIMIENTO SANTA ELENA

Hora:
8:30 a. m. y 1:30 p. m.

Lugar:
Parque El Poblado (salida a. m.)
Estación Metro Estadio (salida p. m.)

Información:
Tel: 310 459 4044

• FINCA ALQUERÍA EL SILLETERO

Hora:
9:00 a. m. a 11:30 p. m.

Lugar:
Santa Elena, vereda El Plan

Información:
Tel: 604 407 9545

• MI CASA, MI TIERRA

Hora:
9:00 a. m. a 6:00 p. m.

Lugar:
Parque del Corregimiento Santa Elena

Información:
Tel: 310 512 4290

EL METRO DE LA 80 ES UNA REALIDAD

Con obras como el intercambio
vial de Colombia con la 80





Domingo 24 de julio

24.º DESFILE DE SILLETERITOS SANTA ELENA, TERRITORIO DE MANOS MÁGICAS 2022

Hora:

10:00 a. m. a 1:00 p. m. – Desfile
2:00 p. m. a 8:00 p. m. – Tarima

Lugar:

Salida Institución Educativa Santa Elena

Información

604 322 44 73

Domingo 24 de julio

• EXPOSICIÓN FOTOGRÁFICA EDIFICIO COLTEJER: 50 AÑOS EN EL CORAZÓN DE LA CIUDAD

Hora:

7:00 a. m. a 7:00 p. m.

Lugar:

Edificio Coltejer

Información:

Tel: 604 444 4977

• CAMPEONATO PANAMERICANO Y SUDAMERICANO MASTER 2022

Hora:

8:00 a. m. a 6:00 p. m.

Lugar:

Complejo Acuático de Medellín

Información:

Tel: 604 322 1303

• EL PLAN SILLETERO DE LA FERIA: TOUR VEREDA EL PLAN, CORREGIMIENTO SANTA ELENA

Hora:

8:30 a. m. y 1:30 p. m.

Lugar:

Parque El Poblado (salida a. m.)
Estación Metro Estadio (salida p. m.)

Información:

Tel: 310 459 4044

• FINCA ALQUERÍA EL SILLETERO

Hora:

9:00 a. m. a 11:30 p. m.

Lugar:

Santa Elena, vereda El Plan

Información:

Tel: 604 407 9545



• MI CASA, MI TIERRA

Hora:

9:00 a. m. a 6:00 p. m.

Lugar:

Parque del Corregimiento Santa Elena

Información:

Tel: 310 512 4290

• PARQUE TRADICIÓN

Hora:

12:00 m. a 8:00 p. m.

Lugar:

Parque Comercial El Tesoro

Información:

Tel: 604 321 1010

Lunes 25 de julio

• EXPOSICIÓN FOTOGRÁFICA
EDIFICIO COLTEJER: 50 AÑOS
EN EL CORAZÓN DE LA CIUDAD

Hora:

7:00 a. m. a 7:00 p. m.

Lugar:

Edificio Coltejer

Información:

Tel: 604 444 4977

• VISITAS FINCAS SILLETERAS COSSE

Hora:

9:00 a. m. a 5:00 p. m.

Lugar:

Corregimiento Santa Elena

Información:

Tel: 604 322 4473

• CAMPEONATO PANAMERICANO Y
SUDAMERICANO MASTER 2022

Hora:

8:00 a. m. a 6:00 p. m.

Lugar:

Complejo Acuático de Medellín

Información:

Tel: 604 322 1303

• FINCA ALQUERÍA EL SILLETERO

Hora:

9:00 a. m. a 11:30 p. m.

Lugar:

Santa Elena, vereda El Plan

Información:

Tel: 604 407 9545

• EL PLAN SILLETERO DE LA FERIA:
TOUR VEREDA EL PLAN,
CORREGIMIENTO SANTA ELENA

Hora:

8:30 a. m. y 1:30 p. m.

Lugar:

Parque El Poblado (salida a. m.)
Estación Metro Estadio (salida p. m.)

Información:

Tel: 310 459 4044

• PARQUE TRADICIÓN

Hora:

12:00 m. a 8:00 p. m.

Lugar:

Parque Comercial El Tesoro

Información:

Tel: 604 321 1010



Martes 26 de julio

• EXPOSICIÓN FOTOGRÁFICA EDIFICIO COLTEJER: 50 AÑOS EN EL CORAZÓN DE LA CIUDAD

Hora:

7:00 a. m. a 7:00 p. m.

Lugar:

Edificio Coltejer

Información:

Tel: 604 444 4977

• CAMPEONATO PANAMERICANO Y SUDAMERICANO MASTER 2022

Hora:

8:00 a. m. a 6:00 p. m.

Lugar:

Complejo Acuático de Medellín

Información:

Tel: 604 322 1303

• EL PLAN SILLETERO DE LA FERIA: TOUR VEREDA EL PLAN, CORREGIMIENTO SANTA ELENA

Hora:

8:30 a. m. y 1:30 p. m.

Lugar:

Parque El Poblado (salida a. m.)
Estación Metro Estadio (salida p. m.)

Información:

Tel: 310 459 4044

• VISITAS FINCAS SILLETERAS COSSE

Hora:

9:00 a. m. a 5:00 p. m.

Lugar:

Corregimiento Santa Elena

Información:

Tel: 604 322 4473

• FINCA ALQUERÍA EL SILLETERO

Hora:

9:00 a. m. a 11:30 p. m.

Lugar:

Santa Elena Vereda El Plan

Información:

Tel: 604 407 9545

• PARQUE TRADICIÓN

Hora:

12:00 m. a 8:00 p. m.

Lugar:

Parque Comercial El Tesoro

Información:

Tel: 604 321 1010



• CICLADA SILLETERA

Hora:

Recorrido 1 - 10:00 a. m.
Recorrido 2 - 2:00 p. m.

Lugar:

Parque Arví

Información:

Tel: 604 444 2979

• TAPETE DE FLORES

Hora:

10:00 a. m. a 9:00 p. m.

Lugar:

Centro Comercial Santafé Medellín,
carrera 43A # 7 Sur-170

Información:

Tel: 604 460 0737



Miércoles 27 de julio

• EXPOSICIÓN FOTOGRÁFICA EDIFICIO COLTEJER: 50 AÑOS EN EL CORAZÓN DE LA CIUDAD

Hora:

7:00 a. m. a 7:00 p. m.

Lugar:

Edificio Coltejer

Información:

Tel: 604 444 4977

• CAMPEONATO PANAMERICANO Y SUDAMERICANO MASTER 2022

Hora:

8:00 a. m. a 6:00 p. m.

Lugar:

Complejo Acuático de Medellín

Información:

Tel: 604 322 1303

• EL PLAN SILLETERO DE LA FERIA: TOUR VEREDA EL PLAN, CORREGIMIENTO SANTA ELENA

Hora:

8:30 a. m. y 1:30 p. m.

Lugar:

Parque El Poblado (salida a. m.)
Estación Metro Estadio (salida p. m.)

Información:

Tel: 310 459 4044

• VISITAS FINCAS SILLETERAS COSSE

Hora:

9:00 a. m. a 5:00 p. m.

Lugar:

Corregimiento Santa Elena

Información:

Tel: 604 322 4473

• FINCA ALQUERÍA EL SILLETERO

Hora:

9:00 a. m. a 11:30 p. m.

Lugar:

Santa Elena, vereda El Plan

Información:

Tel: 604 407 9545

• PARQUE TRADICIÓN

Hora:

12:00 m. a 8:00 p. m.

Lugar:

Parque Comercial El Tesoro

Información:

Tel: 604 321 1010

• CICLADA SILLETERA

Hora:

**Recorrido 1 – 10:00 a. m.
Recorrido 2 – 2:00 p. m.**

Lugar:

Parque Arví

Información:

Tel: 604 444 2979

• TAPETE DE FLORES

Hora:

10:00 a. m. a 9:00 p. m.

Lugar:

Centro Comercial Santafé Medellín,
carrera 43A # 7 Sur-170

Información:

Tel: 604 460 0737

• EXPOSICIÓN, PINTURAS GRAN FORMATO, JOHN JAIRO RESTREPO PALACIO

Hora:

10:00 a. m. a 10:00 p. m.

Lugar:

Al Bosque Hostel Glamping,
corregimiento Santa Elena

Información:

Tel: 604 256 6670



Jueves 28 de julio

LANZAMIENTO



**Feria de las
FLORES**

Agosto 5 al 15 de 2022

Hora:

5:00 p. m. a 1:00 a. m.

Lugar:

Hangar Park – Aeroparque Juan Pablo II

Información:

Alcaldía de Medellín – Tel: 604 444 4144

Medellín
Aquí todo florece



Jueves 28 de julio

• **EXPOSICIÓN FOTOGRÁFICA
EDIFICIO COLTEJER: 50 AÑOS
EN EL CORAZÓN DE LA CIUDAD**

Hora:

7:00 a. m. a 7:00 p. m.

Lugar:

Edificio Coltejer

Información:

Tel: 604 444 4977

• **ESPACIO PRIMAVERAL**

Hora:

8:00 a. m. a 6:00 p. m.

Lugar:

Bloque 2, espacio al aire libre
Universidad de Medellín

Información:

Tel: 604 590 4500

• **CAMPEONATO PANAMERICANO Y
SUDAMERICANO MASTER 2022**

Hora:

8:00 a. m. a 6:00 p.m.

Lugar:

Complejo Acuático de Medellín

Información:

Tel: 604 322 1303

• **EL PLAN SILLETERO DE LA FERIA:
TOUR VEREDA EL PLAN,
CORREGIMIENTO SANTA ELENA**

Hora:

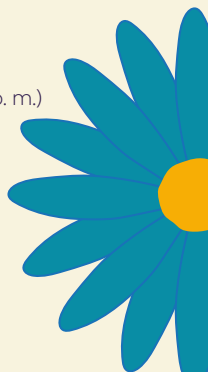
8:30 a. m. y 1:30 p. m.

Lugar:

Parque El Poblado (salida a. m.)
Estación Metro Estadio (salida p. m.)

Información:

Tel: 310 459 4044



• VISITAS FINCAS SILLETERAS COSSE

Hora:

9:00 a. m. a 5:00 p. m.

Lugar:

Corregimiento Santa Elena

Información:

Tel: 604 322 4473

• TAPETE DE FLORES

Hora:

10:00 a. m. a 9:00 p. m.

Lugar:

Centro Comercial Santafé Medellín,
carrera 43A # 7 Sur-170

Información:

Tel: 604 460 0737

• FINCA ALQUERÍA EL SILLETERO

Hora:

9:00 a. m. a 11:30 p. m.

Lugar:

Santa Elena, vereda El Plan

Información:

Tel: 604 407 9545

• EXPOSICIÓN, PINTURAS GRAN FORMATO,
JOHN JAIRO RESTREPO PALACIO

Hora:

10:00 a. m. a 10:00 p. m.

Lugar:

Al Bosque Hostel Glamping,
corregimiento Santa Elena

Información:

Tel: 604 256 6670

• CICLADA SILLETERA

Hora:

**Recorrido 1 - 10:00 a. m.
Recorrido 2 - 2:00 p. m.**

Lugar:

Parque Arví

Información:

Tel: 604 444 2979

• PARQUE TRADICIÓN

Hora:

12:00 m. a 8:00 p. m.

Lugar:

Parque Comercial El Tesoro

Información:

Tel: 604 321 1010

Viernes 29 de julio

• EXPOSICIÓN FOTOGRÁFICA
EDIFICIO COLTEJER: 50 AÑOS
EN EL CORAZÓN DE LA CIUDAD

Hora:

7:00 a. m. a 7:00 p. m.

Lugar:

Edificio Coltejer

Información:

Tel: 604 444 4977

• ESPACIO PRIMAVERAL

Hora:

8:00 a. m. a 6:00 p. m.

Lugar:

Bloque 2, espacio al aire libre
Universidad de Medellín

Información:

Tel: 604 590 4500

**AHORA
HIDROITUANGO
AVANZA CON
TRANSPARENCIA**



• **EL PLAN SILLETERO DE LA FERIA:
TOUR VEREDA EL PLAN,
CORREGIMIENTO SANTA ELENA**

Hora:

8:30 a. m. y 1:30 p. m.

Lugar:

Parque El Poblado (salida a. m.)
Estación Metro Estadio (salida p. m.)

Información:

Tel: 310 459 4044

• **VISITAS FINCAS SILLETERAS COSSE**

Hora:

9:00 a. m. a 5:00 p. m.

Lugar:

Corregimiento Santa Elena

Información:

Tel: 604 322 4473

• **FINCA ALQUERÍA EL SILLETERO**

Hora:

9:00 a. m. a 11:30 p. m.

Lugar:

Santa Elena, vereda El Plan

Información:

Tel: 604 407 9545

• **FERIA ARTESANAL**

Hora:

10:00 a. m. a 8:00 p. m.

Lugar:

Ciudadela Comercial Unicentro Medellín

Información:

Tel: 604 350 7050

• **FONDA TÍPICA ANTIOQUEÑA**

Hora:

10:00 a. m. a 8:00 p. m.

Lugar:

Ciudadela Comercial Unicentro Medellín
Plazoleta central

Información:

Tel: 604 350 7050



• **TAPETE DE FLORES**

Hora:

10:00 a. m. a 9:00 p. m.

Lugar:

Centro Comercial Santafé Medellín,
carrera 43A # 7 Sur-170

Información:

Tel: 604 460 0737

• **EXPOSICIÓN, PINTURAS GRAN FORMATO,
JOHN JAIRO RESTREPO PALACIO**

Hora:

10:00 a. m. a 10:00 p. m.

Lugar:

Al Bosque Hostel Glamping,
corregimiento Santa Elena

Información:

Tel: 604 256 6670

• **PARQUE TRADICIÓN**

Hora:

12:00 m. a 8:00 p. m.

Lugar:

Parque Comercial El Tesoro

Información:

Tel: 604 321 1010

• **SIRVALO PUÉS DE FERIA:**

**Yeison Jiménez, Luis Alberto Posada,
Hebert Vargas, Nelson Velasquez y
El Andariego**

Hora:

7:00 p. m. a 3:00 a. m.

Lugar:

Centro de Espectáculos, La Macarena

Información:

Tel: 311 221 9562

• **CONCIERTO DE CONCIERTOS,
VIVA LA SALSA:**

**Grupo Niche, Guayacán Orquesta, La
India, Victor Manuelle, Jerry Rivera, Rey
Ruiz, Oscar D Leon,
Tito Nieves, Omar Alano, Nacho Acero**

Hora:

7:00 p. m. a 3:00 a. m.

Lugar:

Estadio Atanasio Girardot

Información:

Tel: 311 222 9867





Sábado 30 de julio

• EXPOSICIÓN FOTOGRÁFICA EDIFICIO COLTEJER 50: AÑOS EN EL CORAZÓN DE LA CIUDAD

Hora:
7:00 a. m. a 7:00 p. m.

Lugar:
Edificio Coltejer

Información:
Tel: 604 444 4977

• LA CASA DEL SILLETERO FAMILIA LONDOÑO 2

Hora:
8:00 a. m. a 6:00 p. m.

Lugar:
Finca de la Familia Londoño 2,
vereda Barro Blanco, Santa Elena

Información:
Tel: 604 407 8230

• EL PLAN SILLETERO DE LA FERIA: TOUR VEREDA EL PLAN, CORREGIMIENTO SANTA ELENA

Hora:
8:30 a. m. y 1:30 p. m.

Lugar:
Parque El Poblado (salida a. m.)
Estación Metro Estadio (salida p. m.)

Información:
Tel: 310 459 4044

• VISITAS FINCAS SILLETERAS COSSE

Hora:
9:00 a. m. a 5:00 p. m.

Lugar:
Corregimiento Santa Elena

Información:
Tel: 604 322 4473

• DE VENTA AL PARQUE

Hora:
9:00 a. m. a 6:00 p. m.

Lugar:
Parque principal
Corregimiento Santa Elena

Información:
Tel: 318 575 6529

• FERIA ARTESANAL

Hora:
10:00 a. m. a 8:00 p. m.

Lugar:
Ciudadela Comercial Unicentro Medellín

Información:
Tel: 604 350 7050

• FONDA TÍPICA ANTIOQUEÑA

Hora:
10:00 a. m. a 8:00 p. m.

Lugar:
Ciudadela Comercial Unicentro Medellín
Plazoleta central

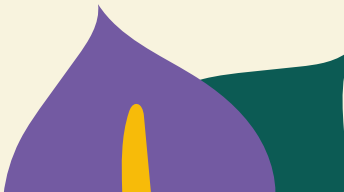
Información:
Tel: 604 350 7050

• TAPETE DE FLORES

Hora:
10:00 a. m. a 9:00 p. m.

Lugar:
Centro Comercial Santafé Medellín,
carrera 43A # 7 Sur-170

Información:
Tel: 604 460 0737





• FINCA ALQUERÍA EL SILLETERO

Hora:

9:00 a. m. a 11:30 p. m.

Lugar:

Santa Elena, vereda El Plan

Información:

Tel: 604 407 9545

• EXPOSICIÓN, PINTURAS GRAN FORMATO, JOHN JAIRO RESTREPO PALACIO

Hora:

10:00 a. m. a 10:00 p. m.

Lugar:

Al Bosque Hostel Glamping, corregimiento Santa Elena

Información:

Tel: 604 256 6670

• PARQUE TRADICIÓN

Hora:

12:00 m. a 8:00 p. m.

Lugar:

Parque Comercial El Tesoro

Información:

Tel: 604 321 1010

• FESTIVAL DEL PORRO TERMINAL DEL SUR: Banda Plena - La Londo Band

Hora:

1:00 p. m. a 8:00 p. m.

Lugar:

Centro Comercial Terminal del Sur

Información:

Tel: 604 361 1588

ROSE FESTIVAL: Coolio, Mad Lion, Born Jamericans, Apache, Akapellah, Clandes.

Hora:

6:00 p. m. a 3:00 a. m.

Lugar:

City Hall - Club El Rodeo

Información:

Tel: 350 543 9585

• FANDANGÓDROMO

FERIA DE LAS FLORES:

**Banda de Manguelito “la Original”,
Banda Dinastía de la Ye y Banda
La Reina el Porro de Rabo Largo.**

Hora:

5:00 p. m. a 3:00 a. m.

Lugar:

Aeroparque Juan Pablo II - Entrada 1

Información:

Tel: 604 504 5252

Domingo 31 de julio

• EXPOSICIÓN FOTOGRÁFICA EDIFICIO COLTEJER: 50 AÑOS EN EL CORAZÓN DE LA CIUDAD

Hora:

7:00 a. m. a 7:00 p. m.

Lugar:

Edificio Coltejer

Información:

Tel: 604 444 4977

• LA CASA DEL SILLETERO FAMILIA LONDOÑO 2

Hora:

8:00 a. m. a 6:00 p. m.

Lugar:

Finca de la Familia Londoño 2,
vereda Barro Blanco, Santa Elena

Información:

Tel: 604 407 8230

• EL PLAN SILLETERO DE LA FERIA: TOUR VEREDA EL PLAN, CORREGIMIENTO SANTA ELENA

Hora:

8:30 a. m. y 1:30 p. m.

Lugar:

Parque El Poblado (salida a. m.)
Estación Metro Estadio (salida p. m.)

Información:

Tel: 310 459 4044



c4ta

Ciudadela de la
Cuarta Revolución y
la transformación
del aprendizaje

ESTAMOS LLEVANDO EDUCACIÓN Y OPORTUNIDADES A NUESTROS TERRITORIOS



Alcaldía de Medellín
Distrito de
Ciencia, Tecnología e Innovación

• VISITAS FINCAS SILLETERAS COSSE

Hora:

9:00 a. m. a 5:00 p. m.

Lugar:

Corregimiento Santa Elena

Información:

Tel: 604 322 4473

• DE VENTA AL PARQUE

Hora:

9:00 a. m. a 6:00 p. m.

Lugar:

Parte superior del Parque principal del Corregimiento Santa Elena

Información:

Tel: 318 575 6529

• FINCA ALQUERÍA EL SILLETERO

Hora:

9:00 a. m. a 1:30 p. m.

Lugar:

Santa Elena, vereda El Plan

Información:

Tel: 604 407 9545

• FERIA ARTESANAL

Hora:

10:00 a. m. a 8:00 p. m.

Lugar:

Ciudadela Comercial Unicentro Medellín

Información:

Tel: 604 350 7050

• FONDA TÍPICA ANTIOQUEÑA

Hora:

10:00 a. m. a 8:00 p. m.

Lugar:

Ciudadela Comercial Unicentro Medellín Plazoleta central

Información:

Tel: 604 350 7050

• TAPETE DE FLORES

Hora:

10:00 a. m. a 9:00 p. m.

Lugar:

Centro Comercial Santafé Medellín, carrera 43A # 7 Sur-170

Información:

Tel: 604 460 0737

• EXPOSICIÓN, PINTURAS GRAN FORMATO, JOHN JAIRO RESTREPO PALACIO

Hora:

10:00 a. m. a 10:00 p. m.

Lugar:

Al Bosque Hostel Glamping, corregimiento Santa Elena

Información:

Tel: 604 256 6670

• FESTIVAL DE SANCOCHO DE SANTA ELENA

Hora:

10:00 a. m. a 10:00 p. m.

Lugar:

Iglesia y Parque Principal Santa Elena

Información:

Tel: 301 297 1224

• SANCOCHOS CASA DE LAS FLORES

Hora:

**10:30 a. m. - regreso: 5:30 p. m.
8:30 a. m. y 1:30 p. m.**

Lugar:

Finca Casa de las Flores, vereda Barro blanco

Salida: Teatro Pablo Tobón Uribe

Información:

Tel: 315 339 0609

• PARQUE TRADICIÓN

Hora:

12:00 m. a 8:00 p. m.

Lugar:

Parque Comercial El Tesoro

Información:

Tel: 604 321 1010





Lunes 1 de agosto

• LA PLAYA SE VISTE DE FLORES

Hora:

8:00 a. m. a 6:00 p. m.

Lugar:

Avenida La Playa, entre el Teatro Pablo Tobón Uribe y La Avenida Oriental

Información:

Tel: 321 642 8926

• EXPOSICIÓN FOTOGRÁFICA EDIFICIO COLTEJER: 50 AÑOS EN EL CORAZÓN DE LA CIUDAD

Hora:

7:00 a. m. a 7:00 p. m.

Lugar:

Edificio Coltejer

Información:

Tel: 604 444 4977

• ESPACIO PRIMAVERAL

Hora:

8:00 a. m. a 6:00 p. m.

Lugar:

Bloque 2, espacio al aire libre
Universidad de Medellín

Información:

Tel: 604 590 4500

• LA CASA DEL SILLETERO FAMILIA LONDOÑO 2

Hora:

8:00 a. m. a 6:00 p. m.

Lugar:

Finca de la Familia Londoño 2,
vereda Barro Blanco, Santa Elena

Información:

Tel: 604 407 8230

• EL PLAN SILLETERO DE LA FERIA: VEREDA EL PLAN, CORREGIMIENTO DE SANTA ELENA

Hora:

8:30 a. m. y 1:30 p. m.

Lugar:

Parque El Poblado (salida a. m.)
Estación Metro Estadio (salida p. m.)

Información:

Tel: 310 459 4044

• VISITAS FINCAS SILLETERAS COSSE

Hora:

9:00 a. m. a 5:00 p. m.

Lugar:

Corregimiento Santa Elena

Información:

Tel: 604 322 4473

• FINCA HERENCIA SILLETERA (tour silletero)

Hora:

9:00 a. m. a 6:00 p. m.

Lugar:

Corregimiento Santa Elena, vereda El Placer

Información:

Tel: 312 223 6198

• FINCA ALQUERÍA EL SILLETERO

Hora:

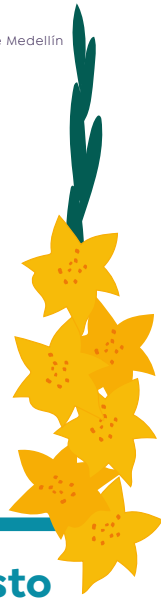
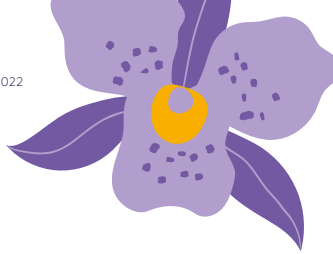
9:00 a. m. a 11:30 p. m.

Lugar:

Santa Elena, vereda El Plan

Información:

Tel: 604 407 9545



• **FERIA ARTESANAL**

Hora:

10:00 a. m. a 8:00 p. m.

Lugar:

Ciudadela Comercial Unicentro Medellín

Información:

Tel: 604 350 7050

• **FONDA TÍPICA ANTIOQUEÑA**

Hora:

10:00 a. m. a 8:00 p. m.

Lugar:

Ciudadela Comercial Unicentro Medellín
Plazoleta central

Información:

Tel: 604 350 7050

• **TAPETE DE FLORES**

Hora:

10:00 a. m. a 9:00 p. m.

Lugar:

Centro Comercial Santafé Medellín,
carrera 43A # 7 Sur-170

Información:

Tel: 604 460 0737

• **EXPOSICIÓN, PINTURAS GRAN FORMATO,
JOHN JAIRO RESTREPO PALACIO**

Hora:

10:00 a. m. a 10:00 p. m.

Lugar:

Al Bosque Hostel Glamping,
corregimiento Santa Elena

Información:

Tel: 604 256 6670

• **PARQUE TRADICIÓN**

Hora:

12:00 m. a 8:00 p. m.

Lugar:

Parque Comercial El Tesoro

Información:

Tel: 604 321 1010

• **IMPRESIONES HISTÓRICAS
DEL CENTRO DE MEDELLÍN**

Hora:

7:00 p. m. a 11:35 p. m.

Lugar:

Carrera 51c #67a-37

Información:

Tel: 604 465 6025

Martes 2 de agosto

• **EXPOSICIÓN FOTOGRÁFICA
EDIFICIO COLTEJER: 50 AÑOS
EN EL CORAZÓN DE LA CIUDAD**

Hora:

7:00 a. m. a 7:00 p. m.

Lugar:

Edificio Coltejer

Información:

Tel: 604 444 4977

• **LA PLAYA SE VISTE DE FLORES**

Hora:

8:00 a. m. a 6:00 p. m.

Lugar:

Avenida La Playa, entre el Teatro Pablo
Tobón Uribe y La Avenida Oriental

Información:

Tel: 321 642 8926

• **ESPACIO PRIMAVERAL**

Hora:

8:00 a. m. a 6:00 p. m.

Lugar:

Bloque 2, espacio al aire libre
Universidad de Medellín

Información:

Tel: 604 590 4500



• **LA CASA DEL SILLETERO
FAMILIA LONDOÑO 2**

Hora:

8:00 a. m. a 6:00 p. m.

Lugar:

Finca de la Familia Londoño 2,
vereda Barro, Blanco Santa Elena

Información:

Tel: 604 407 8230

• **VISITAS FINCAS SILLETERAS COSSE**

Hora:

9:00 a. m. a 5:00 p. m.

Lugar:

Corregimiento Santa Elena

Información:

Tel: 604 322 4473

• **FINCA HERENCIA SILLETERA
(tour silletero)**

Hora:

9:00 a. m. a 6:00 p. m.

Lugar:

Corregimiento Santa Elena, vereda el Placer

Información:

Tel: 312 223 6198

• **FINCA ALQUERÍA EL SILLETERO**

Hora:

9:00 a. m. a 11:30 p. m.

Lugar:

Santa Elena, vereda El Plan

Información:

Tel: 604 407 9545

• **FERIA ARTESANAL**

Hora:

10:00 a. m. a 8:00 p. m.

Lugar:

Ciudadela Comercial Unicentro Medellín

Información:

Tel: 604 350 7050

• **FONDA TÍPICA ANTIOQUEÑA**

Hora:

10:00 a. m. a 8:00 p. m.

Lugar:

Comercial Unicentro Medellín
Plazoleta central

Información:

Tel: 604 350 7050

• **TAPETE DE FLORES**

Hora:

10:00 a. m. a 9:00 p. m.

Lugar:

Centro Comercial Santafé Medellín,
carrera 43A # 7 Sur-170

Información:

Tel: 604 460 0737

• **EXPOSICIÓN, PINTURAS GRAN FORMATO,
JOHN JAIRO RESTREPO PALACIO**

Hora:

10:00 a. m. a 10:00 p. m.

Lugar:

Al Bosque Hostel Glamping,
corregimiento Santa Elena

Información:

Tel: 604 256 6670

• **PARQUE TRADICIÓN**

Hora:

12:00 m. a 8:00 p. m.

Lugar:

Parque Comercial El Tesoro

Información:

Tel: 604 321 1010

• **IMPRESIONES HISTÓRICAS
DEL CENTRO DE MEDELLÍN**

Hora:

7:00 p. m. a 11:35 p. m.

Lugar:

Carrera 51C #67A-37

Información:

Tel: 604 465 6025





Miércoles 3 de agosto

• EXPOSICIÓN FOTOGRÁFICA EDIFICIO COLTEJER: 50 AÑOS EN EL CORAZÓN DE LA CIUDAD

Hora:

7:00 a. m. a 7:00 p. m.

Lugar:

Edificio Coltejer

Información:

Tel: 604 444 4977

• LA PLAYA SE VISTE DE FLORES:

Hora:

8:00 a. m. a 6:00 p. m.

Lugar:

Avenida La Playa, entre el Teatro Pablo Tobón Uribe y La Avenida Oriental

Información:

Tel: 321 642 8926

• ESPACIO PRIMAVERAL

Hora:

8:00 a. m. a 6:00 p. m.

Lugar:

Bloque 2, espacio al aire libre
Universidad de Medellín

Información:

Tel: 604 590 4500

• LA CASA DEL SILLETERO FAMILIA LONDOÑO 2

Hora:

8:00 a. m. a 6:00 p. m.

Lugar:

Finca de la Familia Londoño 2,
vereda Barro Blanco, Santa Elena

Información:

Tel: 604 407 8230

• EL PLAN SILLETERO DE LA FERIA: VEREDA EL PLAN, CORREGIMIENTO DE SANTA ELENA

Hora:

8:30 a. m. y 1:30 p. m.

Lugar:

Parque El Poblado (salida a. m.)
Estación Metro Estadio (salida p. m.)

Información:

Tel: 310 459 4044

• VISITAS FINCAS SILLETERAS COSSE:

Hora:

9:00 a. m. a 5:00 p. m.

Lugar:

Corregimiento Santa Elena

Información:

Tel: 604 322 4473

• FINCA HERENCIA SILLETERA (tour silletero)

Hora:

9:00 a. m. a 6:00 p. m.

Lugar:

Corregimiento Santa Elena, vereda El Placer

Información:

Tel: 312 223 6198

• FINCA ALQUERÍA EL SILLETERO:

Hora:

9:00 a. m. a 11:30 p. m.

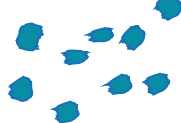
Lugar:

Santa Elena, vereda El Plan

Información:

Tel: 604 407 9545





• FERIA ARTESANAL

Hora:

10:00 a. m. a 8:00 p. m.

Lugar:

Ciudadela Comercial Unicentro Medellín

Información:

Tel: 604 350 7050

• FONDA TÍPICA ANTIOQUEÑA

Hora:

10:00 a. m. a 8:00 p. m.

Lugar:

Ciudadela Comercial Unicentro Medellín
Plazoleta central

Información:

Tel: 604 350 7050

• TAPETE DE FLORES

Hora:

10:00 a. m. a 9:00 p. m.

Lugar:

Centro Comercial Santafé Medellín,
carrera 43A # 7 Sur-170

Información:

Tel: 604 460 0737

• EXPOSICIÓN, PINTURAS GRAN FORMATO, JOHN JAIRO RESTREPO PALACIO

Hora:

10:00 a. m. a 10:00 p. m.

Lugar:

Al Bosque Hostel Glamping,
corregimiento Santa Elena

Información:

Tel: 604 256 6670

• PARQUE TRADICIÓN

Hora:

12:00 m. a 8:00 p. m.

Lugar:

Parque Comercial El Tesoro

Información:

Tel: 604 321 1010

• IMPRESIONES HISTÓRICAS DEL CENTRO DE MEDELLÍN

Hora:

7:00 p. m. a 11:35 p. m.

Lugar:

Carrera 51c #67a-37

Información:

Tel: 604 465 6025

Jueves 4 de agosto

• EXPOSICIÓN FOTOGRÁFICA EDIFICIO COLTEJER :50 AÑOS EN EL CORAZÓN DE LA CIUDAD

Hora:

7:00 a. m. a 7:00 p. m.

Lugar:

Edificio Coltejer

Información:

Tel: 604 444 4977

• LA PLAYA SE VISTE DE FLORES:

Hora:

8:00 a. m. a 6:00 p. m.

Lugar:

Avenida La Playa, entre el Teatro Pablo
Tobón Uribe y La Avenida Oriental

Información:

Tel: 321 642 8926

• ESPACIO PRIMAVERAL

Hora:

8:00 a. m. a 6:00 p. m.

Lugar:

Bloque 2, espacio al aire libre
Universidad de Medellín

Información:

Tel: 604 590 4500

• LA CASA DEL SILLETERO FAMILIA LONDOÑO 2

Hora:

8:00 a. m. a 6:00 p. m.

Lugar:

Finca de la Familia Londoño 2
vereda Barro Blanco, Santa Elena

Información:

Tel: 604 322 4473



• **ESPACIO PRIMAVERAL**

Hora:

8:00 a. m. a 6:00 p. m.

Lugar:

Bloque 2, espacio al aire libre
Universidad de Medellín

Información:

Tel: 604 590 4500

• **LA CASA DEL SILLETERO
FAMILIA LONDOÑO 2**

Hora:

8:00 a. m. a 6:00 p. m.

Lugar:

Finca de la Familia Londoño 2
vereda Barro Blanco, Santa Elena

Información:

Tel: 604 322 4473

• **EL PLAN SILLETERO DE LA FERIA:
TOUR VEREDA EL PLAN,
CORREGIMIENTO SANTA ELENA**

Hora:

8:30 a. m. y 1:30 p. m.

Lugar:

Parque El Poblado (salida a. m.)
Estación Metro Estadio (salida p. m.)

Información:

Tel: 310 459 4044

• **VISITAS FINCAS SILLETERAS COSSE:**

Hora:

9:00 a. m. a 5:00 p. m.

Lugar:

Corregimiento Santa Elena

Información:

Tel: 604 322 4473

• **FINCA HERENCIA SILLETERA
(tour silletero)**

Hora:

9:00 a. m. a 6:00 p. m.

Lugar:

Corregimiento Santa Elena, vereda El Placer

Información:

Tel: 312 223 6198

• **RUTA GASTRONÓMICA SANTA ELENA**

Hora:

9:00 a. m. a 6:00 p. m.

Lugar:

Corregimiento de Santa Elena

Información:

Tel: 324 489 7868

• **SEMANA CULTURAL SILLETERA:
CENTRO CULTURAL Y AMBIENTAL
"IGNACIO VÉLEZ ESCOBAR"**

Hora:

9:00 a. m. a 6:00 p. m.

Lugar:

Corporación Parque Arví

Información:

Tel: 604 444 2979 ext. 120

**MERCADOS DEL RÍO, PROGRAMACIÓN
ARTÍSTICA Y CULTURAL**

Fecha y hora:

**4, 6, 7, 10, 11 y 12 de agosto
11:30 a. m. - 12:00 a. m.**

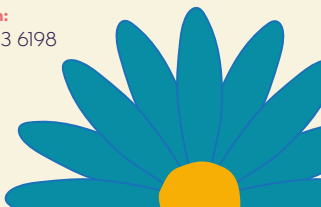
Lugar:

Calle 24 No. 48 - 28

Información:

Tel: 300 748 62 77

**TODAS LAS
INSTITUCIONES
EDUCATIVAS VAN A
QUEDAR COMO NUEVAS**



• **SANTA ELENA: MAGIA SILLETERA
(UN EVENTO ESPECIAL CON
MARIPOSAS, FLORES Y SILLETAS)**

Hora:

9:00 a. m. a 9:00 p. m.

Lugar:

Calle 19 No. 35 Este 518 (Finca La Bendición),
corregimiento Santa Elena

Información:

Tel: 320 795 73 92

• **FINCA ALQUERÍA EL SILLETERO:**

Hora:

9:00 a. m. a 11:30 p. m.

Lugar:

Santa Elena, vereda El Plan

Información:

Tel: 604 407 9545

• **FERIA INTERNACIONAL
ARTESANOS ENTRE FLORES**

Hora:

10:00 a. m.

Lugar:

Centro Comercial Premium Plaza

Información:

Tel: 604 4487071 ext. 98 / 100

• **CIRCUITO DE ARTES PLÁSTICAS
SE VISTE DE FLORES**

Hora:

10:00 a. m. a 7:00 p. m.

Lugar:

Palacio Nacional del Arte

Información:

Tel: 604 426 93292

• **FERIA ARTESANAL**

Hora:

10:00 a. m. a 8:00 p. m.

Lugar:

Ciudadela Comercial Unicentro Medellín

Información:

Tel: 604 350 7050

• **FONDA TÍPICA ANTIOQUEÑA**

Hora:

10:00 a. m. a 8:00 p. m.

Lugar:

Plazoleta central
Comercial Unicentro Medellín

Información:

Tel: 604 350 7050

• **TAPETE DE FLORES**

Hora:

10:00 a. m. a 9:00 p. m.

Lugar:

Centro Comercial Santafé Medellín,
carrera 43A # 7 Sur-170

Información:

Tel: 604 460 07 37

• **EXPOSICIÓN, PINTURAS GRAN FORMATO,
JOHN JAIRO RESTREPO PALACIO**

Hora:

10:00 a. m. a 10:00 p. m.

Lugar:

Al Bosque Hostel Glamping,
corregimiento Santa Elena

Información:

Tel: 604 256 6670

• **RUTA SILLETERA Y
TRADICIÓN PAISA**

Hora:

10:00 a. m. a 11:00 p. m.

Lugar:

Corregimiento de Santa Elena

Información:

Tel: 604 417 4586

• **PARQUE TRADICIÓN**

Hora:

12:00 m. a 8:00 p. m.

Lugar:

Parque Comercial El Tesoro

Información:

Tel: 604 321 1010



• **SHOW DE BOLERO**

Hora:

5:30 p. m.

Lugar:

Salón Málaga, carrera 51 # 45-80

Información:

Tel: 604 231 2658

• **IMPRESIONES HISTÓRICAS
DEL CENTRO DE MEDELLÍN**

Hora:

7:00 p. m. a 11:35 p. m.

Lugar:

Carrera 51c #67A-37

Información:

Tel: 604 465 6025

Eventos feria

Viernes 5 de agosto

Concierto Inaugural Feria de Las Flores

Hora:

4:00 p. m. a 1:00 a. m.

Lugar:

Sector La 70 Circular 1.ª hasta calle 43
Entrada libre hasta completar aforo

• **UN BALCÓN DE FLORES:**
**Fusión Exótica, Los Triunfantes,
Los Elegidos De siempre, Los Ingenios,
Los Tigrillos del Sur, Los Pinos de
Colombia, Los Geniales, Los Hijos
de Urabá**

Hora:

1:00 p. m. a 7:00 p. m.

Lugar:

Plaza Principal del Cerro Nutibara
Entrada libre hasta completar aforo

Información:

Tel: 604 444 4144

• **LA FERIA EN MI CORREGIMIENTO
SANTA ELENA: Los Tresillos, Orquesta
Aguanilé, El Tropicombo, Las Jefas del
Despecho, Juan Duque**

Hora:

6:00 p. m. a 11:00 p. m.

Lugar:

Parque principal del
corregimiento Santa Elena
Entrada libre hasta completar aforo

Información:

Tel: 604 444 4144

• **ESCENARIO BOYACÁ
Aniversario 52 Barrio Boyacá
Orquesta Son de la 92, Ómar Geles**

Hora:

6:00 p. m. a 1:00 a. m.

Lugar:

Carrera 66, entre calles 109 y 112
Entrada libre hasta completar aforo

Información:

Tel: 316 342 5564

• **EL BUS DE LAS FLORES**

Hora:

8:00 a. m. a 5:00 p. m.

Lugar:

Corregimiento Santa Elena

Información:

Tel: 324 489 7868





TODOS LOS JÓVENES ESTUDIAN CON MATRÍCULA CERO



Alcaldía de Medellín
Distrito de
Ciencia, Tecnología e Innovación



• RUTAS DE LA FLORES:

RUTA 1:

Comuna 1: Popular Santo Domingo

Antonio Derka

Comuna 2 Santa Cruz, Parroquia

Sra. de la Asunción

Yamid Toncel, The Art Wolves Urban Academy (Danza), Rugido Urbano (Danza), La Sabrosura Paisa – Animadores y canción feria, Osadía, Vanny Fucci.

• RUTA 2:

Comuna 3: Manrique, Parque Gaitán

Comuna 4: Aranjuez, Parque Aranjuez

Diego "A la Voz", Semillero Baile Tango Danza (Danza) Semillero de Ritmos Tropicales (Danza), La Pregonera, Animadores y canción feria, Sefu, Zara Marko.

• RUTA 3:

Comuna 9 La Milagrosa

(Parque de la Milagrosa) y Comuna 8 Villa Hermosa (Parque de Villa Hermosa)

Sin Fronteras, Latin Power, Son Canela, Mao y Jotta, Jako (Urbano Romántico).

Hora:

5:00 p. m. a 11:00 p. m.

Información:

Tel: 604 444 4144



• EXPERIENCIA SILLETERA

EN SANTA ELENA:

Finca El Pensamiento

Hora:

7:00 a. m. a 3:00 p. m.

Lugar:

Salida desde Medellín a finca silleterera el pensamiento

Información:

Tel: 304 632 2433

• TOUR SILLETERO EN CASA DE LAS FLORES: Finca Casa de las Flores, vereda Barro Blanco

Hora:

Salidas 8:00 a. m. y 1:00 p. m.

Regreso 7:00 p. m.

Lugar:

Teatro Pablo Tobón Uribe

Información:

Tel: 315 339 0609

• LA PLAYA SE VISTE DE FLORES:

Hora:

8:00 a. m. a 6:00 p. m.

Lugar:

Avenida La Playa entre, el Teatro Pablo Tobón Uribe y La Avenida Oriental

Información:

Tel: 321 642 8926

• ESPACIO PRIMAVERAL

Hora:

8:00 a. m. a 6:00 p. m.

Lugar:

Bloque 2, espacio al aire libre Universidad de Medellín

Información:

Tel: 604 590 4500

• LA CASA DEL SILLETERO FAMILIA LONDOÑO 2

Hora:

8:00 a. m. a 6:00 p. m.

Lugar:

Finca de la Familia Londoño 2 Vereda Barro Blanco Santa Elena

Información:

Tel: 604 407 8230

• EL PLAN SILLETERO DE LA FERIA: TOUR VEREDA EL PLAN, CORREGIMIENTO SANTA ELENA

Hora:

8:30 a. m. y 1:30 p. m.

Lugar:

Parque El Poblado (salida a. m.) Estación Metro Estadio (salida p. m.)

Información:

Tel: 310 459 4044



• FINCA SILLETERA LA SUCULENTA

Hora:

8:00 a. m. a 2:00 a. m.

Lugar:

Vereda Barro Blanco Santa Elena

Información:

Tel: 310 885 5940

• VISITAS FINCAS SILLETERAS COSSE:

Hora:

9:00 a. m. a 5:00 p. m.

Lugar:

Corregimiento de Santa Elena

Información:

Tel: 604 322 4473

• FINCA HERENCIA SILLETERA (Tour Silletero):

Hora:

9:00 a. m. a 6:00 p. m.

Lugar:

Corregimiento Santa Elena
Vereda el Placer

Información:

Tel: 312 223 6198

• RUTA GASTRONÓMICA SANTA ELENA

Hora:

9:00 a. m. a 6:00 p. m.

Lugar:

Corregimiento Santa Elena

Información:

Tel: 324 489 7868

• SEMANA CULTURAL SILLETERA: CENTRO AMBIENTAL Y CULTURAL Y AMBIENTAL "IGNACIO VÉLEZ ESCOBAR"

Hora:

9:00 a. m. a 6:00 p. m.

Lugar:

Corporación Parque Arví

Información:

Tel: 604 444 2979 ext. 120

• SANTA ELENA: MAGIA SILLETERA (UN EVENTO ESPECIAL CON MARIPOSAS, FLORES Y SILLETAS)

Hora:

9:00 a. m. a 9:00 p. m.

Lugar:

Calle 19 No. 35 Este 518 (Finca La Bendición),
corregimiento Santa Elena

Información:

Tel: 320 795 73 92

• FINCA ALQUERÍA EL SILLETERO:

Hora:

9:00 a. m. a 11:30 p. m.

Lugar:

Santa Elena, Vereda El Plan

Información:

Tel: 604 407 9545

• FERIA INTERNACIONAL ARTESANOS ENTRE FLORES

Hora:

10:00 a. m.

Lugar:

Centro comercial Premium Plaza

Información:

Tel: 604 4487071 ext. 98 / 100

• RUTA SILLETERA Y MUSEO ÓSCAR LONDOÑO

Hora:

10:00 a. m. a 7:00 p. m.

Lugar:

Finca Óscar Londoño Vereda El Placer

Información:

Tel: 310 398 0286

• EXPOSICIÓN FOTOGRÁFICA EDIFICIO COLTEJER: 50 AÑOS EN EL CORAZÓN DE LA CIUDAD

Hora:

7:00 a. m. a 7:00 p. m.

Lugar:

Edificio Coltejer

Información:

Tel: 604 444 4977





• **CIRCUITO DE ARTES PLÁSTICAS SE VISTE DE FLORES**

Hora:

10:00 a. m. a 7:00 p. m.

Lugar:

Palacio Nacional del Arte

Información:

Tel: 604 426 93292

• **FERIA ARTESANAL**

Hora:

10:00 a. m. a 8:00 p. m.

Lugar:

Ciudadela Comercial Unicentro Medellín

Información:

Tel: 604 350 7050

• **FONDA TÍPICA ANTIOQUEÑA**

Hora:

10:00 a. m. a 8:00 p. m.

Lugar:

Ciudadela Comercial Unicentro Medellín
Plazoleta central

Información:

Tel: 604 350 7050

• **TAPETE DE FLORES**

Hora:

10:00 a. m. a 9:00 p. m.

Lugar:

Centro Comercial Santafé Medellín,
carrera 43A # 7 Sur-170

Información:

Tel: 604 460 07 37

• **EXPOSICIÓN, PINTURAS GRAN FORMATO, JOHN JAIRO RESTREPO PALACIO**

Hora:

10:00 a. m. a 10:00 p. m.

Lugar:

Al Bosque Hostel Glamping,
corregimiento Santa Elena

Información:

Tel: 604 256 6670

• **RUTA SILLETERA Y TRADICIÓN PAISA**

Hora:

10:00 a. m. a 11:00 p. m.

Lugar:

Corregimiento Santa Elena

Información:

Tel: 604 417 4586

• **MARIPOSAS Y FLORES AL AIRE LIBRE: Jardín de los Silleteros**

Hora:

11:00 a. m. a 1:00 p. m.

Lugar:

Calle 20b Sur #2A-35, vereda Perico

Información:

Tel: 317 515 9694

• **FLORIDA, FLORES Y CAFÉ**

Hora:

11:00 a. m. a 8:00 p. m.

Lugar:

Florida Parque Comercial,
Calle 71 N. 65 -150

Información:

Tel: 604 520 2880





• **PARQUE TRADICIÓN**

Hora:

12:00 m. a 8:00 p. m.

Lugar:

Parque Comercial El Tesoro

Información:

Tel: 604 321 1010

• **FESTIVAL MUSICAL Y FERIA ANTIOQUIA EMPRENDE**

Hora:

4:00 p. m. a 2:00 a. m.

Lugar:

Pabellón Blanco de Plaza Mayor

Información:

Tel: 302 861 9797

• **LO MEJOR DE LA TROVA PAISA**

Hora:

5:00 p. m.

Lugar:

Ciudadela Comercial Unicentro Medellín

Información:

Tel: 604 350 7050

• **FONDAS EN SANTA ELENA: Jardín de los Silletteros**

Hora:

5:00 p. m. a 11:00 a. m.

Lugar:

Calle 20b Sur #2A-35 Vereda Perico

Información:

Tel: 317 515 9694

• **FIESTA DE CUADRA: Afrosound, Fernando Gonzalez, Latin Brothers, Cumbia Star, Corraleros de Majagual**

Hora:

5:00 p. m. a 3:00 a. m.

Lugar:

Centro Eventos Centauro, parque Norte única entrada por la Regional

Información:

Tel: 317 505 0595

• **TOUR ENTRE RONES Y TEQUILAS: Rafa Perez, Alex Manga, Omar Geles, Nelson Velásquez, Jean Carlos Centeno, Elder Dayan, Espinoza Paz y Jhon de la Torre.**

Hora:

5:00 p. m. a 3:00 a. m.

Lugar:

Centro de Eventos, La Macarena

Información:

Tel: 311 221 9562

• **TARDE CROSSOVER**

Hora:

5:30 p. m.

Lugar:

Salón Málaga Carrera 51 No 45 – 80

Información:

Tel: 604 231 2658





• **FIESTA BLANCA:**

Paola Jara, Jean Carlo Centeno,
El Combo de Las Estrellas, La Banda
de Andrés

Hora:

6:00 p. m. a 3:00 a. m.

Lugar:

City Hall – Club El Rodeo

Información:

Tel: 315 229 7370

• **IMPRESIONES HISTÓRICAS
DEL CENTRO DE MEDELLÍN**

Hora:

7:00 p. m. a 11:35 p. m.

Lugar:

Carrera 51C #67A-37

Información:

Tel: 604 465 6025

• **CORONAVIRUS, UNA OBRA VIRAL**

Hora:

8:00 p. m. a 10:00 p. m.

Lugar:

Teatro Universidad de Medellín

Información:

Tel: 604 322 8415

• **PASAJERO A BETANIA, BASADA
EN RELATOS DE GONZALO ARANGO**

Hora:

8:00 p. m. a 9:00 p. m.

Lugar:

Teatro El Trueque

Información:

Tel: 604 557 4803

• **ANA DEL CASTILLO**

Hora:

8:00 p. m. a 3:00 a. m.

Lugar:

La Leyenda Restaurante Bar
Calle 10 A No. 37-21

Información:

Tel: 320 485 3919

Sábado 6 de agosto

• **MERCADO DE SANALEJO**

Hora:

8:00 a. m. a 6:00 p. m.

Lugar:

Parque Bolívar – *Entrada libre*

Información:

Tel: 604 444 4144

• **EL VÁSQUEZ SE VISTE DE FLORES
(Programación Interna)**

Adriana María Betancur, La muñeca
plateada (estatuismo), As Bailarines
(Danza), Luz Marina Grajales Betancur
(Canto), Jamrock.

Hora:

8:00 a. m. a 6:00 p. m.

Lugar:

Edificio Vásquez
Entrada libre hasta completar aforo

Información:

Tel: 604 444 4144



FERIA AL RITMO DE LAS BICI

Hora:

10:00 a. m. a 7:00 p.m.

Información:

Tel: 604 444 4144

Recorrido:

El punto de salida será la carrera 52 (Carabobo) con calle 73 (calle adoquinada en medio de Parque Explora y Jardín Botánico) Se iniciará el recorrido girando hacia la izquierda tomando la calle 73 en dirección a la carrera 51 (Bolívar) parte trasera del Jardín Botánico, hasta llegar a los bustos: "La Esquina de las Mujeres". Allí se gira a la izquierda, sentido norte, sobre la carrera 51-Bolívar (zona nororiental), pasando por la calle 78 hasta llegar a la carrera 52 (glorieta virtual Cuatro Bocas, límites entre los barrios Moravía- Miranda y Aranjuez), en este punto se gira a la izquierda, continuando por la carrera 52 hasta llegar a la carrera 53A (vía barrio Zamora a la altura del Centro Cultural de Moravía)girando a la derecha, sentido norte (sobre la vía barrio Zamora) hasta la calle 92, intercambio vial bajo el puente de la Madre Laura (glorieta). Se toma la glorieta y se ingresa en la tercera salida dirigiéndose al puente de La Madre Laura, sentido oriente-occidente hasta llegar a la carrera 65 (Castilla), luego se gira a la izquierda continuando en la carrera 65 en sentido norte-sur, pasando por el Cementerio Universal, costado del Parque Comercial Florida, llegando al Motel Punto Cero, donde se gira a la izquierda por la calle 67 pocos metros adelante se vira levemente a la derecha, a un costado de la Universidad Nacional, para tomar la Autopista Norte en sentido sur. Pocos metros adelante se gira a la izquierda hacia la Avenida Oriental - Puente Horacio Toro, dirigiéndose a la segunda salida de la glorieta de la Minorista para tomar la Avenida Ferrocarril - carrera 55 - hacia un costado del Centro Comercial Aventura, Ruta N, Parque de los Deseos, hasta llegar al Planetario donde se gira por la calle 73 a cruzar con la carrera 52 (Carabobo) donde culmina el recorrido. La hidratación de la ruta se propone sobre la carrera 65, entre calle 93 y carrera 66.

ESTAMOS RECONSTRUYENDO LA BIBLIOTECA ESPAÑA

30 mil millones de inversión



Alcaldía de Medellín
Distrito de
Ciencia, Tecnología e Innovación



• **LA FERIA EN MI CORREGIMIENTO
SAN ANTONIO DE PRADO:**

Miguel Vanegas, Orquesta Michel Urdaneta y Doris Salas, Jesh, Los Golden Boys, Los Corraleros de Majagual.

Hora:

4:00 p. m. a 9:00 p. m.

Lugar:

Parque principal de San Antonio de Prado
Entrada libre hasta completar aforo

Información:

Tel: 604 444 4144

• **LA FERIA EN MI CORREGIMIENTO
SAN CRISTÓBAL:**

Villa Music, DVX, Los Méndez Vallenato, Nacho Acero, Yelsid.

Hora:

4:00 p. m. a 9:00 p. m.

Lugar:

Parque principal de San Cristóbal
Entrada libre hasta completar aforo

Información:

Tel: 604 444 4144

• **UN BALCÓN DE FLORES:**

Medance, Los Ídolos de Oro, Los Compadres del Vallenato, Trío Clásico Latino, Trío los Integrados de Antaño, Trío Los Genuinos, Los Auténticos del Ritmo, July Grajales.

Hora:

1:00 p. m. a 7:00 p. m.

Lugar:

Plaza principal del Cerro Nutibara
Entrada libre hasta completar aforo

Información:

Tel: 604 444 4144

• **RUTAS DE LAS FLORES**

Ruta 1:

Comuna 6 Doce de Octubre (TAL Pedregal) y Comuna 5 Castilla (Parque La María)

Grupo Melo, Agrupación Musical Talento Tropical, Teo Gómez y Cardona, Animadores y canción feria, Alex Manía, Jarav.

Ruta 2:

Comuna 7, Robledo, Tierra Firme San Germán y Parroquia San Felipe Neri:

Ander The SV S, Mocaccino, La Tropicalísima, Animadores y canción feria, Loy, Antian.

Ruta 3:

Comuna 10: La Candelaria, Parque de Boston y Parque Nuevo Prado:

Show de Rap Vs Trova RBN y Cartucho, La Charanga Barrio Adentro, House Band, Animadores y canción feria, Latin Black, Andy Dison.

Hora:

5:00 p. m. a 11:00 p. m.

Información:

Tel: 604 444 4144

• **EXPERIENCIA SILLETERA
EN SANTA ELENA:**

Finca El Pensamiento:

Hora:

7:00 a. m. a 3:00 p. m.

Lugar:

Salida desde Medellín a finca silleterá El pensamiento

Información:

Tel: 304 632 2433

• **EXPOSICIÓN FOTOGRÁFICA
EDIFICIO COLTEJER: 50 AÑOS
EN EL CORAZÓN DE LA CIUDAD**

Hora:

7:00 a. m. a 7:00 p. m.

Lugar:

Edificio Coltejer

Información:

Tel: 604 444 4977





• EL BUS DE LAS FLORES

Hora:

8:00 a. m. a 5:00 p. m.

Lugar:

Corregimiento Santa Elena

Información:

Tel: 324 489 7868

• LA PLAYA SE VISTE DE FLORES

Hora:

8:00 a. m. a 6:00 p. m.

Lugar:

Avenida La Playa entre el Teatro Pablo Tobón Uribe y La Avenida Oriental

Información:

Tel: 321 642 8926

• LA CASA DEL SILLETERO FAMILIA LONDOÑO 2

Hora:

8:00 a. m. a 6:00 p. m.

Lugar:

Finca de la Familia Londoño 2
Vereda Barro Blanco Santa Elena

Información:

Tel: 604 322 4473

• FERIA DE SERVICIOS

Hora:

8:00 a. m. a 8:00 p. m.

Lugar:

Barrio Francisco Antonio Zea

Información:

Tel: 312 707 2644

• FINCA SILLETERA LOS GARCÍA “TARDES SILLETERAS”

Hora:

8:00 a. m. a 10:00 p. m.

Lugar:

Vía Piedra Gorda, finca Silleterera los Garcia

Información:

Tel: 314 623 4805

• FINCA SILLETERA LA SUCULENTA

Hora:

8:00 a. m. a 2:00 a. m.

Lugar:

Vereda Barro Blanco Santa Elena

Información:

Tel: 310 885 5940

• EL PLAN SILLETERO DE LA FERIA: VEREDA EL PLAN, CORREGIMIENTO DE SANTA ELENA

Hora:

8:30 a. m. y 1:30 p. m.

Lugar:

Salida parque El Poblado
Estación Metro Estadio

Información:

Tel: 310 459 4044

• DESFILE CABALGATA INFANTIL EN CABALLITOS DE PALO VERSIÓN XXII

Hora:

9:00 a. m. a 12:00 m.

Lugar:

Salida carrera 52 calle 50, en dirección norte sur por Carabobo hasta la calle San Juan, desviándose a la izquierda hasta llegar a la plazoleta estación San Antonio del Metro plazoleta

Información:

Tel: 604 293 3443

• VISITAS FINCAS SILLETERAS COSSE

Hora:

9:00 a. m. a 5:00 p. m.

Lugar:

Corregimiento de Santa Elena

Información:

Tel: 604 322 4473





• FINCA ALQUERÍA EL SILLETERO

Hora:

9:00 a. m. a 11:30 p .m.

Lugar:

Santa Elena Vereda El Plan

Información:

Tel: 604 407 9545

• MI CASA , MI TIERRA

Hora:

9:00 a. m. a 6:00 p .m.

Lugar:

Parte superior Parque del Corregimiento de Santa Elena

Información:

Tel: 310 512 4290

• FINCA HERENCIA SILLETERA (tour silletero)

Hora:

9:00 a. m. a 6:00 p .m.

Lugar:

Corregimiento Santa Elena, vereda El Placer

Información:

Tel: 312 223 6198

• RUTA GASTRONÓMICA SANTA ELENA

Hora:

9:00 a. m. a 6:00 p .m.

Lugar:

Corregimiento de Santa Elena

Información:

Tel: 324 489 7868

• SEMANA CULTURAL SILLETERA: CENTRO AMBIENTAL Y CULTURAL Y AMBIENTAL “IGNACIO VÉEZ ESCOBAR”

Hora:

9:00 a. m. a 6:00 p .m.

Lugar:

Corporación Parque Arví

Información:

Tel: 604 444 2979 ext. 120

• SANTA ELENA: MAGIA SILLETERA (UN EVENTO ESPECIAL CON MARIPOSAS, FLORES Y SILLETAS)

Hora:

9:00 a. m. a 9:00 p .m.

Lugar:

Calle 19 No. 35 Este 518 (Finca La Bendición), corregimiento Santa Elena

Información:

Tel: 320 795 73 92

• FERIA INTERNACIONAL ARTESANOS ENTRE FLORES

Hora:

10:00 a. m.

Lugar:

Centro Comercial Premium Plaza

Información:

Tel: 604 4487071 ext. 98 / 100

• RECORRIDO SILLETAS, TRADICIÓN Y FLORES

Hora:

10:00 a. m. a 6:00 p .m

Lugar:

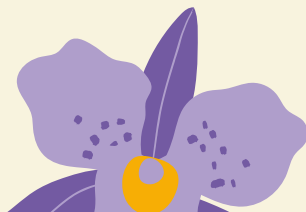
Jardín de los Silleteros
Calle 20b Sur #2A-35, vereda Perico

Información:

Tel: 317 515 9694

**ESTAMOS
RECONSTRUYENDO
LA BIBLIOTECA
ESPAÑA**

30 mil millones de inversión



• RUTA SILLETERA Y
MUSEO OSCAR LONDOÑO

Hora:

10:00 a. m. a 7:00 p. m.

Lugar:

Finca Oscar Londoño Vereda El Placer

Información:

Tel: 310 398 0286

• CIRCUITO DE ARTES PLÁSTICAS
SE VISTE DE FLORES

Hora:

10:00 a. m. a 7:00 p. m.

Lugar:

Palacio Nacional del Arte

Información:

Tel: 604 426 93292

• FERIA ARTESANAL

Hora:

10:00 a. m. a 8:00 p. m.

Lugar:

Ciudadela Comercial Unicentro Medellín

Información:

Tel: 604 350 7050

• FONDA TÍPICA ANTIOQUEÑA

Hora:

10:00 a. m. a 8:00 p. m.

Lugar:

Plazoleta central
Comercial Unicentro Medellín

Información:

Tel: 604 350 7050

• TAPETE DE FLORES

Hora:

10:00 a. m. a 9:00 p. m.

Lugar:

Centro Comercial Santafé Medellín,
carrera 43A # 7 Sur-170

Información:

Tel: 604 460 07 37

• EXPOSICIÓN, PINTURAS GRAN FORMATO,
JOHN JAIRO RESTREPO PALACIO

Hora:

10:00 a. m. a 10:00 p. m.

Lugar:

Al Bosque Hostel Glamping,
corregimiento de Santa Elena

Información:

Tel: 604 256 6670

• RUMBATÓN

Hora:

10:00 a. m. a 10:00 p. m.

Lugar:

Salida: Jumbo de las Vegas,
Iglesia del Perpetuo Socorro

Información:

Tel: 305 411 2569

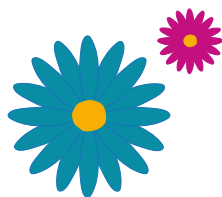
• VAMOS AL PARQUE SAN ANTONIO
DISFRUTEMOS DE ARTESANÍAS EN
FERIA DE LAS FLORES EN FAMILIA E
INCLUSIÓN

Hora:

10:00 a. m. a 10:00 p. m.

Lugar:

Parque San Antonio



**AHORA
HIDROITUANGO
AVANZA CON
TRANSPARENCIA**





• RUTA SILLETERA Y TRADICIÓN PAISA

Hora:

10:00 a. m. a 11:00 p. m.

Lugar:

Corregimiento Santa Elena

Información:

Tel: 604 417 4586

• FESTIVAL MUSICAL Y FERIA ANTIOQUIA EMPRENDE

Hora:

10:00 a. m. a 2:00 a. m.

Lugar:

Pabellón Blanco de Plaza Mayor

Información:

Tel: 302 861 9797

• DISCAPACIDAD FERIA DE FLORES “SILLETEROS DEJANDO HUELLAS”: Comuna 16 Belén.

Hora:

11:00 a. m.

Recorrido:

Salida Parque Biblioteca de Belén – Carrera 76 – Parque de Belén

Información:

Tel: 303 832 4418

• FLORIDA, FLORES Y CAFÉ

Hora:

11:00 a. m. a 8:00 p. m.

Lugar:

Florida Parque Comercial, Calle 71 N. 65 -150

Información:

Tel: 604 520 2880

• MARIPOSAS Y FLORES AL AIRE LIBRE: Jardín de los Silletteros

Hora:

11:00 a. m. a 1:00 p. m.

Lugar:

Calle 20b Sur #2A-35, Vereda Perico

Información:

Tel: 317 515 9694

• PARQUE TRADICIÓN

Hora:

12:00 m. a 8:00 p. m.

Lugar:

Parque Comercial El Tesoro

Información:

Tel: 604 321 1010

• FESTIVAL TROVA Y FLORES EN CASA DE LAS FLORES, Finca Casa de las Flores Vereda Barro Blanco

Hora:

1:00 p. m. - regreso 6:30 p. m.

Lugar:

Salida: Teatro `Pablo Tobón Uribe

Información:

Tel: 315 339 0609

• FESTIVAL DE BANDAS SINFÓNICAS DE LOS MUNICIPIOS DE: La Ceja, Itagüí, Caldas, San Pedro de los Milagros y Banda Sinfónica de la Universidad de Antioquia

Hora:

1:00 p. m. a 8:00 p. m.

Lugar:

Centro Comercial Terminal Sur

Información:

Tel: 604 361 1588



• 22° FESTIVAL INTERNACIONAL DE CUENTERÍA ENTRE CUENTOS Y FLORES:

Narratón Inaugural con los 28 participantes del Festival cuenteros de Brasil, España, Venezuela, México y Colombia vienen representantes de Bucaramanga, Barranquilla, Popayán, Manizales, Entreríos, Cocorá y Zaragoza. Además de los mejores exponentes de la cuentería a nivel Local

Hora:

3:00 p. m.

Lugar:

Centro Cultural Facultad de Artes U. de A. Carrera 64B # 51-64 Barrio Carlos E. Restrepo. Entrada Libre. Aporte voluntario

Información:

Tel: 604 495 1819

• SELVÁTICA

Mora, Agudelo 888, Bad Milk, Juan Duque, Cobuz & Bustta, Mareana, Jey Danny B2b Nico Moreno, Los Nenes Del Perreo

Hora:

4:00 p. m. a 3:00 a. m.

Lugar:

City Hall El Rodeo

Información:

Tel: 305 411 2569

• FONDAS EN SANTA ELENA:

Jardín de los Silletteros

Hora:

5:00 p. m. a 11:00 a. m.

Lugar:

Calle 20b Sur #2A-35 Vereda Perico

Información:

Tel: 317 515 9694

• TABLADO DE LA 70

Show de trova, Choty, Camila Cossio, Dj Clásico Herrera, Fumaratto, Cheka

Hora:

5:00 p. m. a 1:00 a. m.

Lugar:

Sector La 70 Circular 1.º hasta calle 43
Entrada libre hasta completar aforo

Información:

Tel: 604 458 08400

• LA PIÑATA DE FERIA:

Alcolirkoz, Fruko y sus tesos, Afrosound

Hora:

5:00 p. m. a 3:00 a. m.

Lugar:

Centro Eventos Centauro, parque Noroeste
Unica Entrada por la Regional

Información:

Tel: 317 505 0595

• SHOW DE TANGO

Hora:

5:30 p. m.

Lugar:

Salón Málaga, Carrera 51 No 45 – 80

Información:

Tel: 604 231 2658

• FLORESCENCIA

Artistas: Marta Cecilia Morales, Maria Victoria Bolivar, Ramón de la Cruz, Luis Miriam Moreno, Irma Acosta, Berta Quiróz, Piedad Lucía Hoyos, María Claudia Saavedra, Pilar Bedoya, Olga Inés Arango

Hora:

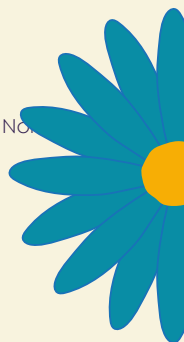
6:30 p. m. a 8:00 p. m.

Lugar:

CDS Laureles, Calle 39d #73-113

Información:

Tel: 604 595 0063





• **IMPRESIONES HISTÓRICAS
DEL CENTRO DE MEDELLÍN**

Hora:

7:00 p. m. a 11:35 p. m.

Lugar:

Carrera 51C #67A-37

Información:

Tel: 604 465 6025

• **CORONAVIRUS, UNA OBRA VIRAL**

Hora:

8:00 p. m. a 10:00 p. m.

Lugar:

Teatro Universidad de Medellín

Información:

Tel: 604 322 8415

• **PASAJERO A BETANIA, BASADA
EN RELATOS DE GONZALO ARANGO**

Hora:

8:00 p. m. a 9:00 p. m.

Lugar:

Teatro El Trueque

Información:

Tel: 604 557 4803

• **CHURO DIAZ**

Hora:

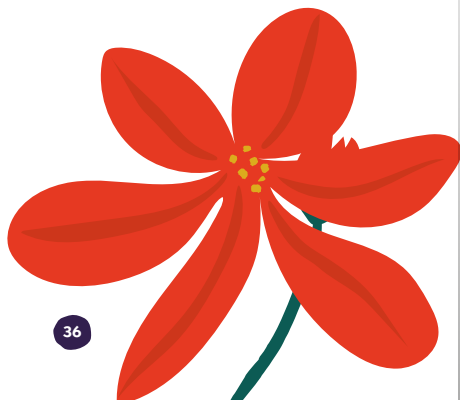
8:00 p. m. a 3:00 a. m.

Lugar:

La Leyenda Restaurante Bar
Calle 10 A No. 37-21

Información:

Tel: 305 411 2569



c4ta

Ciudadela de la
Cuarta Revolución y
la transformación
del aprendizaje

**ESTAMOS LLEVANDO
EDUCACIÓN Y
OPORTUNIDADES A
NUESTROS TERRITORIOS**





Domingo 7 de agosto

• EL VÁSQUEZ SE VISTE DE FLORES

(Programación Interna) Harlinton Arrieta (El minero de la Playa – Mago Gustaviano (Magia) – Jhobam (Canto) – Grupo Evocación.

Hora:

8:00 a.m. a 6:00 p. m.

Lugar:

Edificio Vásquez
Entrada libre hasta completar aforo

Información:

Tel: 604 4444144

• UN BALCÓN DE FLORES

Cofre Musical – Las Cantoras del Norte – Grupo Andaluz Grupo D’Karo – Pacho Quinchía Popular Tony Román con los Ídolos del Norte – Las Alegres de Colombia.

Hora:

1:00 p.m. a 7:00 p. m.

Lugar:

Plaza Principal del Cerro Nutibara
Entrada libre hasta completar aforo

Información:

Tel: 604 4444144

• EXPERIENCIA SILLETERA EN SANTA ELENA

Santa Elena Finca el Pensamiento

Hora:

7:00 a.m. a 3:00 p. m.

Lugar:

Salida desde Medellín a finca silletera El Pensamiento

Información:

Tel: 3046322433

• EL BUS DE LAS FLORES

Hora:

8:00 a.m. a 5:00 p. m.

Lugar:

Corregimiento Santa Elena

Información:

Tel: 3244897868

• LA PLAYA SE VISTE DE FLORES

Visitar el recorrido

Hora:

8:00 a.m. a 6:00 p. m.

Lugar:

Avenida La Playa, entre el Teatro Pablo Tobón Uribe y La Avenida Oriental

Información:

Tel: 3046322433



• LA CASA DEL SILLETERO FAMILIA LONDOÑO2

Hora:

8:00 a.m. a 6:00 p. m.

Lugar:

Finca de la Familia Londoño2 –
Vereda Barro Blanco Santa Elena

Información:

Tel: 604 4078230

• TOUR SILLETERO EN CASA DE LAS FLORES

Finca Casa de las Flores Vereda
Barro Blanco

Hora:

Salida 8:00 a.m. regreso 1:00 p. m.

Salida 1:00 p.m. regreso 7:00 p. m.

Lugar:

Salida: Teatro Pablo Tobón Uribe

Información:

Tel: 3153390609

• FINCA SILLETERA LOS GARCÍA “TARDES SILLETERAS”

Hora:

8:00 a.m. a 10:00 p. m.

Lugar:

Vía Piedra Gorda , finca Silletera
Los García

Información:

Tel: 3146234805

• FINCA SILLETERA LA SUCULENTA

Hora:

8:00 a.m. a 2:00 a. m.

Lugar:

Barro Blanco Santa Elena

Información:

Tel: 3108855940

• EL PLAN SILLETERO DE LA FERIA

Hora:

8:30 a.m. y 1:30 p. m.

Lugar:

Tour en la mañana salidas Estación
Estadio del Metro / Tour en la tarde
salidas Estación Estadio del Metro

Información:

Tel: 3104594044

• VISITAS FINCAS SILLETERAS COSSE

Hora:

9:00 a.m. a 5:00 p. m.

Lugar:

Corregimiento de Santa Elena

Información:

Tel: 604 3224473



• FINCA ALQUERÍA EL SILLETERO

Hora:

9:00 a.m. a 11:30 p. m.

Lugar:

Santa Elena Vereda El Plan

Información:

Tel: 604 4079545

• MI CASA MI TIERRA

Hora:

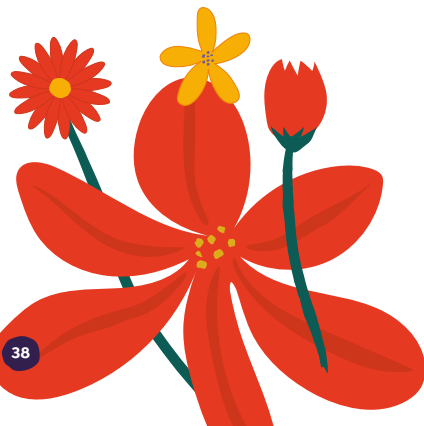
9:00 a.m. a 6:00 p. m.

Lugar:

Parte superior Parque del
Corregimiento de Santa Elena

Información:

Tel: 63105124290



• FINCA HERENCIA SILLETERA (TOUR SILLETERO)

Hora:
9:00 a.m. a 6:00 p. m.

Lugar:
Corregimiento Santa Elena Vereda
el Placer

Información:
Tel: 3122236198

• RUTA GASTRONÓMICA SANTA ELENA

Hora:
9:00 a.m. a 6:00 p. m.

Lugar:
Corregimiento Santa Elena

Información:
Tel: 3244897868

• SEMANA CULTURAL SILLETERA

Hora:
9:00 a.m. a 6:00 p. m.

Lugar:
Centro Cultural y Ambiental
"Ignacio Vélez Escobar"
Corporación Parque Arví

Información:
Tel: 604 4442979 ext. 120

• SANTA ELENA: MAGIA SILLETERA (UN EVENTO ESPECIAL CON MARIPOSAS, FLORES Y SILLETAS)

Hora:
9:00 a.m. a 9:00 p. m.

Lugar:
Calle 19 No. 35 Este 518 (Finca La
Bendición), corregimiento de Santa Elena

Información:
Tel: 3207957392

• FERIA INTERNACIONAL ARTESANOS ENTRE FLORES

Hora:
10:00 a.m. y 1:30 p. m.

Lugar:
Centro comercial Premium Plaza

Información:
Tel: 604 4487071 ext. 98 / 100

• RECORRIDO SILLETAS, TRADICIÓN Y FLORES

Hora:
10:00 a.m. a 6:00 p. m.

Lugar:
Jardín de los Silleteros
Calle 20b Sur #2A-35 Vereda Perico

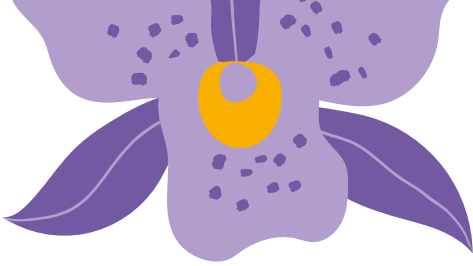
Información:
Tel: 3175159694

• EXPOSICIÓN DE JARDÍN NOVIOS, BAILARINAS Y GERANIOS

Hora:
10:00 a.m. a 6:00 p. m.

Lugar:
Jardín de los Silleteros
Calle 20b Sur #2A-35 Vereda Perico

Información:
Tel: 3175159694



• **EXPOSICIÓN DE JARDÍN ORNAMENTAL JARDÍN DE LOS SILLETEROS**

Hora:
10:00 a.m. a 6:00 p. m.

Lugar:
Jardín de los Silletteros
Calle 20b Sur #2A-35, vereda Perico

Información:
Tel: 3175159694

• **RUTA SILLETERA Y MUSEO ÓSCAR LONDOÑO**

Hora:
10:00 a.m. a 7:00 p. m.

Lugar:
Finca Óscar Londoño, vereda El Placer

Información:
Tel: 3103980286

• **FERIA ARTESANAL**

Hora:
10:00 a.m. a 8:00 p. m.

Lugar:
Ciudadela Comercial Unicentro Medellín

Información:
Tel: 604 3507050

• **FONDA TÍPICA ANTIOQUEÑA**

Hora:
10:00 a.m. a 8:00 p. m.

Lugar:
Ciudadela Comercial Unicentro Medellín

Información:
Tel: 604 3507050

• **FESTIVAL MUSICAL Y FERIA ANTIOQUIA EMPRENDE**

Hora:
10:00 a.m. a 8:00 p. m.

Lugar:
Pabellón Blanco de Plaza Mayor

Información:
Tel: 3028619797

• **TAPETE DE FLORES**

Hora:
10:00 a.m. a 9:00 p. m.

Lugar:
Centro Comercial Santafé Medellín,
carrera 43A # 7 Sur-170

Información:
Tel: 604 460 0737

• **EXPOSICIÓN, PINTURAS GRAN FORMATO, JOHN JAIRO RESTREPO PALACIO**

Hora:
10:00 a.m. a 10:00 p. m.

Lugar:
Al Bosque Hostel Glamping,
corregimiento Santa Elena

Información:
Tel: 604 2566670



EL METRO DE LA 80 ES UNA REALIDAD

Con obras como el intercambio

vial de Colombia con la 80





• **VAMOS AL PARQUE SAN ANTONIO, DISFRUTEMOS DE ARTESANÍAS EN FERIA DE LAS FLORES, EN FAMILIA E INCLUSIÓN**

Hora:
10:00 a.m. a 10:00 p.m.

Lugar:
Parque San Antonio

Información:
Tel: 604 5774621

• **RUTA SILLETERA Y TRADICIÓN PAISA**

Finca Casa de las Flores,
vereda Barro Blanco

Hora:
10:00 a.m. a 11:00 p.m.

Lugar:
Santa Elena

Información:
Tel: 604 4174586

• **FLORIDA, FLORES Y CAFÉ**

Hora:
11:00 a.m. a 8:00 p.m.

Lugar:
Florida Parque Comercial
Calle 71 N. 65 -150

Información:
Tel: 604 5202880

• **PARQUE TRADICIÓN**

Hora:
12:00 p.m. a 8:00 p.m.

Lugar:
Parque Comercial El Tesoro

Información:
Tel: 604 3211010

• **BAILE CON LA ORQUESTA DE MICHEL URDANETA**

Hora:
3:00 p.m.

Lugar:
Salón Málaga, Carrera51 No 45 – 80

Información:
Tel: 604 2312658

• **22° FESTIVAL INTERNACIONAL DE CUENTERÍA ENTRE CUENTOS Y FLORES**

Cupo limitado con reserva. Gastronomía y Cuento con Sabor internacional: Maíra do Mundo de Brasil, Luis de la Cruz de México, María Isabel Valera de Venezuela y Crispín D'olot de España

Hora:
5:00 p.m.

Lugar:
Corporación Cultural VIVAPALABRA

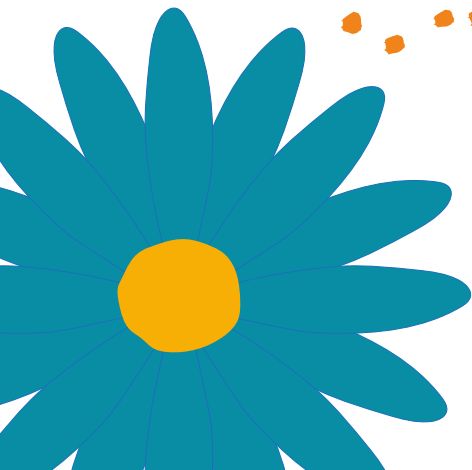
Información:
Tel: 604 4951819

• **CORONAVIRUS, UNA OBRA VIRAL**

Hora:
5:00 p.m. a 7:00 p.m.

Lugar:
Teatro Universidad de Medellín

Información:
Tel: 604 3228415



TABLADO DE LA 70

Hora:

5:00 p. m. a 1:00 a. m.

Show de trova, Yo me llamo Miguel Bosé,
Yo me llamo Helenita Vargas, Yo me llamo
Ana Gabriel, Yo me llamo Marc Anthony,
Yo me llamo Juan Gabriel

Lugar:

Sector La 70 Circular 1.ª hasta calle 4
Entrada libre hasta completar aforo

Información:

Tel: 604 444 41 44.



• EL DIOS DE LA ABUNDANCIA

Cofre Musical - Las Alegres de Colombia
Las Cantoras del Norte - Grupo Andaluz
Grupo D'Karo - Pacho Quinchía Popular
Tony Román con los ídolos del Norte.

Hora:

6:00 p.m. a 7:30 p. m.

Lugar:

Auditorio La Polilla Calle 6 sur No 79-150

Información:

Tel: 3206039685

• IMPRESIONES HISTÓRICAS DEL CENTRO DE MEDELLÍN

Hora:

7:00 p.m. a 11:35 p. m.

Lugar:

Carrera 51c #67a 37

Información:

Tel: 604 4656025

Lunes 8 de agosto

• EL VÁSQUEZ SE VISTE DE FLORES

(Programación Interna) Estatuas
Humanas Colombia Funlapaz - Oriental
Crew (Danza) - Martha Andaluz (Canto) -
Latin Melao (Música)

Hora:

8:00 a.m. a 6:00 p. m.

Lugar:

Edificio Vásquez
Entrada libre hasta completar aforo

Información:

Tel: 604 4444144

• EXPERIENCIA SILLETERA EN SANTA ELENA

Santa Elena finca El Pensamiento

Hora:

7:00 a. m. a 3:00 p. m.

Lugar:

Salida desde Medellín a finca silleterera
El Pensamiento

Información:

Tel: 3046322433

• EXPOSICIÓN FOTOGRÁFICA EDIFICIO COLTEJER: 50 AÑOS EN EL CORAZÓN DE LA CIUDAD

Hora:

10:00 a. m. a 7:00 p. m.

Lugar:

Edificio Coltejer

Información:

Tel: 604 4444977

• RUTAS DE LA FLORES

Ruta 1:

Comuna 11 Laureles: Estadio, Por la Nutibara, 2do Parque de Laureles.
Comuna 16 Belén: La 70, Parque Infantil las playas.

Christian Alicea, Johan Salas, Tropicdance Danza, Ladies (Danza), Animadores y canción feria, Las Díaz, Grupo Fantasía

Ruta 2:

Comuna 12 La América: Parque de la Floresta.

Comuna 13 San Javier: Biblioteca Comfenalco Centro occidental.

Trío América, Pazate pa acá, Titanes del Rock, Animadores y canción feria, Junior Quín y la 203, Homie,

Ruta 3:

Comuna 14 Poblado: UVA el Poblado.

Comuna 15: Parque Cristo Rey
Show de Trova: Mincho y Pacho Quinchía, Guascanroll, Federación Danza, Star Black Dance, Animadores y canción feria, RH Son, Tiburón.

Hora:

5:00 p. m. a 11:00 p. m.

Información:

Tel: 604 444 41 44.

• EL BUS DE LAS FLORES

Hora:

8:00 a. m. a 5:00 p. m.

Lugar:

Corregimiento Santa Elena

Información:

Tel: 324 489 7868

• LA PLAYA SE VISTE DE FLORES

Hora:

8:00 a. m. a 6:00 p. m.

Lugar:

Avenida La Playa, entre el Teatro Pablo Tobón Uribe y La Avenida Oriental

Información:

Tel: 3216428926

• ESPACIO PRIMAVERAL

Hora:

8:00 a.m. a 6:00 p. m.

Lugar:

Bloque 2, espacio al aire libre Universidad de Medellín

Información:

Tel: 604 590 4500



• LA CASA DEL SILLETERO FAMILIA LONDOÑO2

Hora:

8:00 a.m. a 6:00 p. m.

Lugar:

Finca de la Familia Londoño2, vereda Barro Blanco, Santa Elena

Información:

Tel: 604 4078230

• TOUR SILLETERO EN CASA DE LAS FLORES

Hora:

8:00 a.m. regreso 1:00 p. m.
1:00 p.m. regreso 7:00 p. m.

Lugar:

Finca Casa de las Flores, vereda Barro Blanco
Salida: Teatro Pablo Tobón Uribe

Información:

Tel: 315 339 0609

• FINCA SILLETERA LOS GARCÍA "TARDES SILLETERAS"

Hora:

8:00 a.m. a 10:00 p. m.

Lugar:

Vía Piedra Gorda, finca Silleterera Los García

Información:

Tel: 3146234805



• FINCA SILLETERA LA SUCULENTA

Hora:

8:00 a.m. a 2:00 a. m.

Lugar:

Vereda Barro Blanco, Santa Elena

Información:

Tel: 3108855940

• EL PLAN SILLETERO DE LA FERIA

Hora:

8:30 a.m. y 1:30 p. m.

Lugar:

Tour en la mañana salidas Estación Estadio del Metro / Tour en la tarde salidas Estación Estadio del Metro

Información:

Tel: 3104594044

• VISITAS FINCAS SILLETERAS COSSE

Hora:

9:00 a.m. y 5:00 p. m.

Lugar:

Corregimiento de Santa Elena

Información:

Tel: 604 3224473

• FINCA HERENCIA SILLETERA (TOUR SILLETERO)

Hora:

9:00 a.m. a 6:00 p. m.

Lugar:

Corregimiento Santa Elena, vereda el Placer

Información:

Tel: 3122236198

• RUTA GASTRONÓMICA SANTA ELENA

Hora:

9:00 a. m. a 6:00 p. m.

Lugar:

Corregimiento Santa Elena, vereda El Placer

Información:

Tel: 324 4897868

• SEMANA CULTURAL SILLETERA

Hora:

9:00 a.m. a 6:00 p. m.

Lugar:

Centro zCultural y Ambiental "Ignacio Vélez Escobar" Corporación Parque Arví

Información:

Tel: 604 4442979 ext. 120



**TODOS LOS
JÓVENES
ESTUDIAR CON
MATRÍCULA CERO**

SANTA ELENA: MAGIA SILLETERA (UN EVENTO ESPECIAL CON MARIPOSAS, FLORES Y SILLETAS)

Finca Casa de las Flores,
vereda Barro Blanco

Hora:
9:00 a .m. a 9:00 p. m.

Lugar:
Calle 19 No. 35 Este 518
(Finca La Bendición),
corregimiento Santa Elena

Información:
Tel: 320 795 7392



• FERIA INTERNACIONAL ARTESANOS ENTRE FLORES

Hora:
10:00 a.m.
Lugar:
Centro Comercial Premium Plaza

Información:
Tel: 604 4487071 ext. 98 / 100

• TALLER CREARVÍVO

Hora:
10:00 a.m. a 5:00 p. m.

Lugar:
Aula Crearvivo del Parque Arví –
Corregimiento Santa Elena

Información:
Tel: 604 4442979



• RECORRIDO SILLETAS, TRADICIÓN Y FLORES

Hora:
10:00 a.m. a 5:00 p. m.

Lugar:
Jardín de los Silleteros Calle 20B Sur
#2A-35, vereda Perico

Información:
Tel: 604 4442979

• FINCA ALQUERÍA EL SILLETERO

Hora:
9:00 a. m. y 11:30 p. m.

Lugar:
Santa Elena, vereda El Plan

Información:
Tel: 604 4079545


• RUTA SILLETERA Y MUSEO ÓSCAR LONDOÑO

Hora:
10:00 a.m. a 7:00 p. m.

Lugar:
Finca Óscar Londoño, vereda El Placer

Información:
Tel: 310 398 0286





REDUCCIÓN DEL 45 % EN HOMICIDIOS RESPECTO AL MISMO PERÍODO DE 2019 EN MEDELLÍN

En 2021 ningún niño menor de 14 años

fue asesinado en Medellín por el Conflicto



Alcaldía de Medellín
Distrito de
Ciencia, Tecnología e Innovación

• CIRCUITO DE ARTES PLÁSTICAS SE VISTE DE FLORES

Hora:

10:00 a.m. a 7:00 p. m.

Lugar:

Palacio Nacional del Arte

Información:

Tel: 604 42693292

• FERIA ARTESANAL

Hora:

10:00 a.m. a 8:00 p. m.

Lugar:

Ciudadela Comercial Unicentro
Medellín

Información:

Tel: 604 3507050

• FONDA TÍPICA ANTIOQUEÑA

Hora:

10:00 a.m. a 8:00 p. m.

Lugar:

Ciudadela Comercial Unicentro
Medellín – Plazoleta central

Información:

Tel: 604 3507050

• TAPETE DE FLORES

Hora:

10:00 a.m. a 9:00 p. m.

Lugar:

Centro Comercial Santafé Medellín,
carrera 43A # 7 Sur-170

Información:

Tel: 604 460 07 37

• EXPOSICIÓN, PINTURAS GRAN FORMATO, JOHN JAIRO RESTREPO PALACIO

Hora:

10:00 a.m. a 10:00 p. m.

Lugar:

Al Bosque Hostel Glamping,
corregimiento de Santa Elena

Información:

Tel: 604 2566670

• FERIA ARTESANAL

Hora:

10:00 a.m. a 8:00 p. m.

Lugar:

Ciudadela Comercial Unicentro
Medellín

Información:

Tel: 604 3507050

• VAMOS AL PARQUE SAN ANTONIO DISFRUTEMOS DE ARTESANÍAS EN FERIA DE LAS FLORES EN FAMILIA E INCLUSIÓN

Hora:

10:00 a.m. a 10:00 p. m.

Lugar:

Parque San Antonio

Información:

Tel: 604 5774621



TABLADO DE LA 70

Show de trova, Danzar Colombiano, Mería, Valery Ríos, Los Graduados del Loco Quintero, Pipe Calderón

Hora:

5:00 p.m. a 1:00 a.m.

Lugar:

Sector La 70 Circular 1.ª hasta calle 43
Entrada libre hasta completar aforo

Información:

Tel: 604 3224473

• FLORIDA, FLORES Y CAFÉ

Hora:

11:00 a.m. a 8:00 p. m.

Lugar:

Florida Parque Comercial
Calle 71 N. 65 -150

Información:

Tel: 604 5202880

• PARQUE TRADICIÓN

Hora:

12:00 p.m. a 8:00 p. m.

Lugar:

Parque Comercial El Tesoro

Información:

Tel: 604 3211010

• IMPRESIONES HISTÓRICAS DEL CENTRO DE MEDELLÍN

Hora:

7:00 p.m. a 11:35 p. m.

Lugar:

Carrera 51c #67a 37

Información:

Tel: 604 4656025

• RUTA SILLETERA Y TRADICIÓN PAISA

Hora:

10:00 a.m. a 11:00 p. m.

Lugar:

Santa Elena

Información:

Tel: 604 4174586

• 22° FESTIVAL INTERNACIONAL DE CUENTERÍA ENTRE CUENTOS Y FLORES

Iveth Hernández de Barranquilla, Crispín D'olot de España, Carlos Mario Ardila, Henel Rodríguez y Alejandra Arango de Medellín ganadores del Festival Medellín Sí Cuenta y Antioquia también

Hora:

7:00 p.m.

Lugar:

Teatro Ateneo Porfirio Barba Jacob
Calle 47 # 42-38 Torres de Bomboná

Información:

Tel: 604 4951819

Martes 9 de agosto

• EL VÁSQUEZ SE VISTE DE FLORES (PROGRAMACIÓN INTERNA)

Fernando Marielita – Multipersonajes
(Estatuismo) – David Osorio (Canto) –
La Candela (Música)

Hora:

8:00 a.m. a 6:00 p. m.

Lugar:

Edificio Vásquez
Entrada libre hasta completar aforo

Información:

Tel: 604 4444144

• TODOS SOMOS UNO

Película ¿A qué sueñan tus ojos? – Niño
Escritor con distrofia muscular: Santiago
Zapata – Musical “Lo Esencial es Invisible
a los Ojos” (Teatro ciego: La rueda
Flotante e interpretación en lengua de
señas Colombiana) – Artistas Callejeros:
El Mocho de la canción – Dansor
(Danza) – Alma Mía (danza) –
Downzando – Ensamble Red Prácticas
Artísticas – Herencia de Timbiquí.

Hora:

5:00 p.m. a 10:00 p. m.

Lugar:

Teatro Metropolitano
Entrada libre hasta completar aforo

ESCENARIO CONEXIÓN

Festival de Etnias

Narrativas artísticas Afro – **Ciro
Cabezas** – Ensamble Danza – Cabildos
Indígenas – **Chocó All Stars** – Explosión
Negra – Afro Legends (Cali) – Song
Chiribanda – **Bazurto All Star**
(Cartagena) **Totó la Momposina.**

Hora:

1:00 p. m. a 1:00 a. m.

Lugar:

Parque de Los Deseos
Entrada libre hasta completar aforo

• EXPERIENCIA SILLETERA EN SANTA ELENA

Hora:

7:00 a. m. a 3:00 p. m.

Lugar:

Santa Elena Finca el Pensamiento:
Salida desde Medellín a finca silleterera
El pensamiento

Información:

Tel: 3046322433

• EXPOSICIÓN FOTOGRÁFICA EDIFICIO COLTEJER 50 AÑOS EN EL CORAZÓN DE LA CIUDAD

Hora:

7:00 a.m. a 7:00 p. m.

Lugar:

Edificio Coltejer

Información:

Tel: 604 4444977

• EL BUS DE LAS FLORES

Hora:

8:00 a.m. a 5:00 p. m.

Lugar:

Corregimiento Santa Elena

Información:

Tel: 3244897868

• LA PLAYA SE VISTE DE FLORES

Hora:

8:00 a.m. a 6:00 p. m.

Lugar:

Avenida La Playa, entre el Teatro pablo Tobón Uribe y La Avenida Oriental

Información:

Tel: 321 642 8926

• ESPACIO PRIMAVERAL

Hora:

8:00 a.m. a 6:00 p. m.

Lugar:

Bloque 2, espacio al aire libre Universidad de Medellín

Información:

Tel: 604 590 4500

• LA CASA DEL SILLETERO FAMILIA LONDOÑO 2

Hora:

8:00 a.m. a 6:00 p. m.

Lugar:

Finca de la Familia Londoño 2, vereda Barro Blanco, Santa Elena

Información:

Tel: 604 4078230

• TOUR SILLETERO EN CASA DE LAS FLORES

Hora:

Salida 8:00 a.m. regreso 1:00 p. m.
Salida 1:00 p.m. regreso 7:00 p. m.

Lugar:

Finca Casa de las Flores, vereda Barro Blanco
Salida: Teatro Pablo Tobón Uribe

Información:

Tel: 3153390609

• FINCA SILLETERA LOS GARCÍA "TARDES SILLETERAS"

Hora:

8:00 a.m. a 10:00 p. m.

Lugar:

Vía Piedra Gorda, finca Silleterera los Garcial

Información:

Tel: 314 623 4805

• FINCA SILLETERA LA SUCULENTA

Hora:

8:00 a.m. a 2:00 a. m.

Lugar:

Vereda Barro Blanco, Santa Elena

Información:

Tel: 3108855940



**AHORA
HIDROITUANGO
AVANZA CON
TRANSPARENCIA**





• EL PLAN SILLETERO DE LA FERIA

Hora:

8:30 a.m. y 1:30 p. m.

Lugar:

Tour en la mañana salidas Estación Estadio del Metro / Tour en la tarde salidas Estación Estadio del Metro

Información:

Tel: 3104594044

• VISITAS FINCAS SILLETERAS COSSE

Hora:

9:00 a.m. a 5:00 p. m.

Lugar:

Corregimiento de Santa Elena

Información:

Tel: 604 3224473

• FINCA HERENCIA SILLETERA (TOUR SILLETERO)

Hora:

9:00 a.m. a 6:00 p. m.

Lugar:

Corregimiento Santa Elena Vereda el Placer

Información:

Tel: 3122236198

• RUTA GASTRONÓMICA SANTA ELENA

Hora:

9:00 a.m. a 6:00 p. m.

Lugar:

Corregimiento Santa Elena

Información:

Tel: 3244897868

• SEMANA CULTURAL SILLETERA

Hora:

9:00 a.m. a 6:00 p. m.

Lugar:

Centro Ambiental y Cultural y Ambiental "Ignacio Vélez Escobar" Corporación Parque Arví

Información:

Tel: 604 4442979 ext. 120

• SANTA ELENA (UN EVENTO ESPECIAL CON MARIPOSAS, FLORES Y SILLETAS)

Hora:

9:00 a.m. a 9:00 p. m.

Lugar:

Calle 19 No. 35 Este 518 (Finca La Bendición), corregimiento santa Elena

Información:

Tel: 3207957392

• FINCA ALQUERÍA EL SILLETERO

Hora:

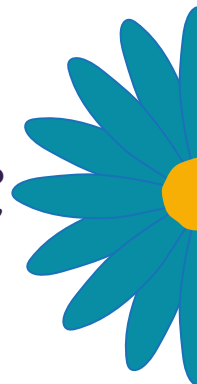
9:00 a.m. a 11:30 p. m.

Lugar:

Santa Elena, vereda El Plan

Información:

Tel: 604 4079545



FERIA INTERNACIONAL ARTESANOS ENTRE FLORES

Hora:
10:00 a.m.

Lugar:
Centro comercial Premium Plaza

Información:
Tel: 604 4487071 ext. 98 / 100



• TALLER CREAMVÍVO

Hora:
10:00 a.m. a 5:00 p. m.

Lugar:
Aula Creamvivo del Parque Arví –
Corregimiento de Santa Elena

Información:
Tel: 604 4442979

• RECORRIDO SILLETAS, TRADICIÓN Y FLORES

Hora:
10:00 a.m. a 6:00 p. m.

Lugar:
Jardín de los Silleteros Calle 20b Sur
#2A-35 Vereda Perico

Información:
Tel: 3175159694



• RUTA SILLETERA Y MUSEO ÓSCAR LONDOÑO

Hora:
10:00 a.m. a 7:00 p. m.

Lugar:
Finca Óscar Londoño Vereda El Placer

Información:
Tel: 3103980286

• CIRCUITO DE ARTES PLÁSTICAS SE VISTE DE FLORES

Hora:
10:00 a.m. a 7:00 p. m.

Lugar:
Palacio Nacional del Arte

Información:
Tel: 604 42693292

• FERIA ARTESANAL

Hora:
10:00 a.m. a 8:00 p. m.

Lugar:
Ciudadela Comercial Unicentro
Medellín

Información:
Tel: 604 3507050

• FONDA TÍPICA ANTIOQUEÑA

Hora:
10:00 a.m. a 8:00 p. m.

Lugar:
Ciudadela Comercial Unicentro Medellín
Plazoleta central

Información:
Tel: 604 3507050



RUTA SILLETERA Y TRADICIÓN PAISA

Hora:

10:00 a.m. a 11:00 p. m.

Lugar:

Santa Elena

Información:

Tel: 604 4174586



• TAPETE DE FLORES

Hora:

10:00 a. m. a 9:00 p. m.

Lugar:

Centro Comercial Santafé Medellín,
carrera 43A # 7 Sur-170

Información:

Tel: 604 460 0737

• VAMOS AL PARQUE SAN ANTONIO, DISFRUTEMOS DE ARTESANÍAS EN FERIA DE LAS FLORES, EN FAMILIA E INCLUSIÓN

Hora:

10:00 a. m. a 10:00 p. m.

Lugar:

Parque San Antonio

Información:

Tel: 604 577 4621

• EXPOSICIÓN, PINTURAS GRAN FORMATO, JOHN JAIRO RESTREPO PALACIO

Hora:

10:00 a. m. a 10:00 p. m.

Lugar:

Al Bosque Hostel Glamping,
corregimiento Santa Elena

Información:

Tel: 604 256 6670

• FLORIDA, FLORES Y CAFÉ

Hora:

11:00 a. m. a 8:00 p. m.

Lugar:

Florida Parque Comercial
Calle 71 N. 65 -150

Información:

Tel: 604 520 2880

• MARIPOSAS Y FLORES AL AIRE LIBRE

Hora:

11:00 a. m. a 1:00 p. m.

Lugar:

Jardín de los Silletteros Calle 20B Sur
#2A-35, vereda Perico

Información:

Tel: 317 515 9694

• PARQUE TRADICIÓN

Hora:

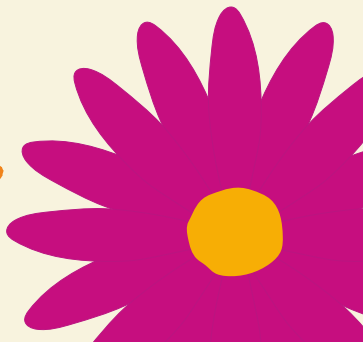
12:00 p. m. a 8:00 p. m.

Lugar:

Parque Comercial El Tesoro

Información:

Tel: 604 321 1010



• TABLADO DE LA 70

Show de trova, Briss, Vélez, Camilo Bahena, Bomby, Orquesta La 33, Jhonny Rivera

Hora:

5:00 p.m. a 1:00 a.m.

Lugar:

Sector La 70 Circular 1.ª hasta calle 43
Entrada libre hasta completar aforo

Información:

Tel: 604 4580840

• 22º FESTIVAL INTERNACIONAL DE CUENTERÍA ENTRE CIENTOS Y FLORES

Pacho Centeno de Bucaramanga, María Isabel Valera de Venezuela - Luis de la Cruz de México aficionada Mayerlyn Calderón de Medellín ganadores del Festival Medellín Sí Cuenta y Antioquia también

Hora:

7:00 p. m.

Lugar:

Teatro Ateneo Porfirio Barba Jacob
Calle 47 # 42-38, Torres de Bomboná

Información:

Tel: 604 495 1819

• IMPRESIONES HISTÓRICAS DEL CENTRO DE MEDELLÍN

Hora:

7:00 p. m. a 11:35 p. m.

Lugar:

Carrera 51C #67A 37

Información:

Tel: 604 465 6025

Miércoles 10 de agosto

• EL VÁSQUEZ SE VISTE DE FLORES (PROGRAMACIÓN INTERNA)

José Oliver - Antonio y Ezequiel (Acrobacias) - Cristian Londoño (Ceylon Baby) (Canto) - De la finca a la calle cuerdas al aire (Música)

(ESCENARIO EXTERNO)

Rogelio - El Mañe Alcalá (excorista de Diomedes Díaz) - Grupo Rock Alternativo.

Hora:

8:00 a. m. a 8:00 p. m.

Lugar:

Edificio Vásquez
Entrada libre hasta completar aforo

Información:

Tel: 604 4444144

ESCENARIO CONEXIÓN

NOCHE DE CANTAUTORES Y BOLEROS

Mujeres cantautoras: María Mar, Caro Jaramillo, Angelika Molina
Cesar López - Andrés Correa
Miranda - Muerdo (España)
Kevin Johansen (Argentina)
Alci Acosta.

Hora:

1:00 p. m. a 1:00 a. m.

Lugar:

Parque de Los Deseos
Entrada libre hasta completar aforo

Información:

Tel: 604 444 4144





• EXPERIENCIA SILLETERA EN SANTA ELENA

Hora:
7:00 a.m. a 3:00 p. m.

Lugar:
Santa Elena Finca el Pensamiento: Salida desde Medellín a finca silletera el pensamiento

Información:
Tel: 3046322433

• EXPOSICIÓN FOTOGRÁFICA EDIFICIO COLTEJER 50 AÑOS EN EL CORAZÓN DE LA CIUDAD

Hora:
7:00 a.m. a 7:00 p. m.

Lugar:
Edificio Coltejer

Información:
Tel: 604 4444977



• EL BUS DE LAS FLORES

Hora:
8:00 a.m. a 5:00 p. m.

Lugar:
Corregimiento Santa Elena

Información:
Tel: 3244897868

• LA PLAYA SE VISTE DE FLORES

Hora:
8:00 a.m. a 6:00 p. m.

Lugar:
Avenida La Playa, entre el Teatro pablo Tobón Uribe y La Avenida Oriental

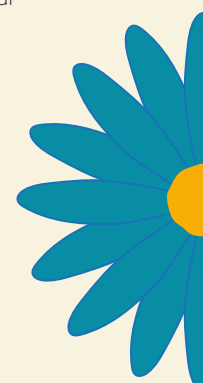
Información:
Tel: 321 642 8926

• ESPACIO PRIMAVERAL

Hora:
8:00 a.m. a 6:00 p. m.

Lugar:
Bloque 2 espacio al aire libre Universidad de Medellín

Información:
Tel: 604 5904500



ESTAMOS RECONSTRUYENDO LA BIBLIOTECA ESPAÑA

30 mil millones de inversión



• LA CASA DEL SILLETERO FAMILIA LONDOÑO2

Hora:

8:00 a.m. a 6:00 p. m.

Lugar:

Finca de la Familia Londoño2,
vereda Barro Blanco, Santa Elena

Información:

Tel: 604 407 8230

• TOUR SILLETERO EN CASA DE LAS FLORES

Hora:

Salida 8:00 a.m. regreso 1:00 p. m.

Salida 1:00 p.m. regreso 7:00 p. m.

Lugar:

Finca Casa de las Flores,
vereda, Barro Blanco

Salida: Teatro Pablo Tobón Uribe

Información:

Tel: 315 339 0609



• EL PLAN SILLETERO DE LA FERIA

Hora:

8:30 a.m. y 1:30 p. m.

Lugar:

Tour en la mañana salidas Estación
Estadio del Metro / Tour en la tarde
salidas Estación Estadio del Metro

Información:

Tel: 310 459 4044



• TOUR DE LAS FLORES Y SILLETEROS 2022

Hora:

8:00 a.m. a 1:00 p. m.

2:00 p.m. a 7:00 p. m.

Lugar:

Santa Elena – Finca El Chagualo

Información:

Tel: 300 471 1426



• FINCA SILLETERA LOS GARCÍA “TARDES SILLETERAS”

Hora:

8:00 a.m. a 10:00 p. m.

Lugar:

Vía Piedra Gorda , finca Sillettera
los García

Información:

Tel: 314 623 4805

• FINCA SILLETERA LA SUCULENTA

Hora:

8:00 a.m. a 2:00 a. m.

Lugar:

Vereda Barro Blanco, Santa Elena

Información:

Tel: 3108855940

• VISITAS FINCAS SILLETERAS COSSE

Hora:

9:00 a.m. a 5:00 p. m.

Lugar:

Corregimiento de Santa Elena

Información:

Tel: 604 3224473

• FINCA HERENCIA SILLETERA (TOUR SILLETERO)

Hora:

9:00 a.m. a 6:00 p. m.

Lugar:

Corregimiento Santa Elena,
vereda El Placer

Información:

Tel: 312 223 6198

TODAS LAS INSTITUCIONES EDUCATIVAS VAN A QUEDAR COMO NUEVAS



Alcaldía de Medellín
Distrito de
Ciencia, Tecnología e Innovación

**Feria de las
FLORES**

Agosto 5 al 15 de 2022

Medellín
Aquí todo florece

FLORECER. “ORQUÍDEAS, NATURALEZA Y TRADICIONES. FERIA DE ARTESANÍAS

Hora:

9:00 a.m. a 8:00 p. m.

Lugar:

Jardín Botánico Joaquín
Antonio Uribe

Información:

Tel: 604 444 8374



• RUTA GASTRONÓMICA SANTA ELENA

Hora:

9:00 a.m. a 6:00 p. m.

Lugar:

Corregimiento de Santa Elena

Información:

Tel: 3244897868

• SEMANA CULTURAL SILLETERA

Hora:

9:00 a.m. a 6:00 p. m.

Lugar:

Centro Ambiental y Cultural y Ambiental
"Ignacio Vélez Escobar" Corporación
Parque Arví

Información:

Tel: 604 4442979 ext. 120

• SANTA ELENA: MAGIA SILLETERA (UN EVENTO ESPECIAL CON MARIPOSAS, FLORES Y SILLETAS)

Hora:

9:00 a.m. a 9:00 p. m.

Lugar:

Calle 19 No. 35 Este 518 (Finca La
Bendición), corregimiento de Santa
Elena

Información:

Tel: 320 795 73 92

• FINCA ALQUERÍA EL SILLETERO

Hora:

9:00 a.m. a 11:30 p. m.

Lugar:

Santa Elena Vereda El Plan

Información:

Tel: 604 4079545

• FERIA INTERNACIONAL ARTESANOS ENTRE FLORES

Hora:

10:00 a.m.

Lugar:

Centro comercial Premium Plaza

Información:

Tel: 604 4487071 ext. 98 / 100

• TALLER CREARVÍVO

Hora:

10:00 a.m. a 5:00 p. m.

Lugar:

Aula Crearvivo del Parque Arví –
Corregimiento de Santa Elena

Información:

Tel: 604 4442979

• RECORRIDO SILLETAS, TRADICIÓN Y FLORES

Hora:

10:00 a.m. a 6:00 p. m.

Lugar:

Jardín de los Silleteros Calle 20b Sur
#2A-35 Vereda Perico

Información:

Tel: 3175159694

• RUTA SILLETERA Y MUSEO OSCAR LONDOÑO

Hora:

10:00 a.m. a 7:00 p. m.

Lugar:

Finca Oscar Londoño Vereda El Placer

Información:

Tel: 3103980286





• FERIA ARTESANAL

Hora:

10:00 a.m. a 8:00 p. m.

Lugar:

Ciudadela Comercial
Unicentro Medellín

Información:

Tel: 604 3507050

• FONDA TÍPICA ANTIOQUEÑA

Hora:

10:00 a.m. a 8:00 p. m.

Lugar:

Ciudadela Comercial Unicentro Medellín
Plazoleta central

Información:

Tel: 604 3507050

RUTA SILLETERA Y TRADICIÓN PAISA

Hora:

10:00 a.m. a 11:00 p. m.

Lugar:

Santa Elena

Información:

Tel: 604 4174586

• TAPETE DE FLORES

Hora:

10:00 a.m. a 9:00 p. m.

Lugar:

Centro Comercial Santafé Medellín,
carrera 43A # 7 Sur-170

Información:

Tel: 604 460 0737



• EXPOSICIÓN, PINTURAS GRAN FORMATO, JOHN JAIRO RESTREPO PALACIO

Hora:

10:00 a.m. a 10:00 p. m.

Lugar:

Al Bosque Hostel Glamping,
corregimiento Santa Elena

Información:

Tel: 604 2566670

• VAMOS AL PARQUE SAN ANTONIO, DISFRUTEMOS DE ARTESANÍAS EN FERIA DE LAS FLORES, EN FAMILIA E INCLUSIÓN

Hora:

10:00 a. m. a 10:00 p. m.

Lugar:

Parque San Antonio

Información:

Tel: 604 5774621





• FLORIDA, FLORES Y CAFÉ

Hora:

11:00 a.m. a 8:00 p. m.

Lugar:

Florida Parque Comercial
Calle 71 N. 65 -150

Información:

Tel: 604 5202880

• MARIPOSAS Y FLORES AL AIRE LIBRE

Hora:

11:00 a.m. a 1:00 p. m.

Lugar:

Jardín de los Silletteros Calle 20b Sur
#2A-35, vereda Perico

Información:

Tel: 317 515 9694

• PARQUE TRADICIÓN

Hora:

12:00 p.m. a 8:00 p. m.

Lugar:

Parque Comercial El Tesoro

Información:

Tel: 604 3211010

• TABLADO DE LA 70

Show de trova, Perseo, Galleta, Senzei,
Golpe a Golpe, Jean Carlos Centeno.

Hora:

5:00 p. m. a 1:00 a. m.

Lugar:

Sector La 70, Circular 1.ª hasta calle 43

Información:

Tel: 604 458 0840

• TERTULIA MUSICAL

Hora:

5:30 p.m.

Lugar:

Salón Málaga Carrera51 No 45 - 80

Información:

Tel: 604 2312658

• 22° FESTIVAL INTERNACIONAL DE CUENTERÍA ENTRE CUENTOS Y FLORES

Maíra do Mundo de Brasil, Gustavo
Florez de Popayán, Crispín D'olot de
España, Martha Escobar ganadora
del Festival Medellín Sí Cuenta y
Antioquia también.

Hora:

7:00 p.m.

Lugar:

Teatro Ateneo Porfirio Barba Jacob,
calle 47 # 42-38, Torres de Bomboná

Información:

Tel: 604 495 1819

• IMPRESIONES HISTÓRICAS DEL CENTRO DE MEDELLÍN

Hora:

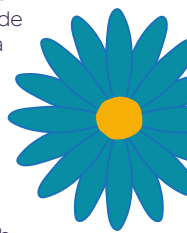
7:00 p.m. a 11:30 p. m.

Lugar:

Carrera 51C #67A 37

Información:

Tel: 604 465 6025



Prográmate con la Feria



Jueves 11 de agosto

• EL VÁSQUEZ SE VISTE DE FLORES (PROGRAMACIÓN INTERNA)

Jonathan Salazar – Morocco (Bongó) – Ramiro Velasco Palencia (canto) – Eder Barrera (canto).

(ESCENARIO EXTERNO)

Spirokor – Radio Mc – Raulito Ley.

Hora:

8:00 a.m. a 8:00 p. m.

Lugar:

Edificio Vásquez

Entrada libre hasta completar aforo

Información:

Tel: 604 4444144

• ESCENARIO COLOMBIA

Noche Electrónica y Vj: DJ Junior Ramirez – Trova: Camándula y Keyson – Batalla de FreeStyle RBN y Chang – Erasmo – Vandel – Mateo Vélez B2B Obando – Julianna B2B Eclipsa – VCI Live Identified Patient

Hora:

2:00 p.m. a 1:00 a. m.

Lugar:

Ciudad del Río

Entrada libre hasta completar aforo

Información:

Tel: 604 4444144

• LA PLAYA SE VISTE DE FLORES

Hora:

8:00 a.m. a 6:00 p. m.

Lugar:

Avenida La Playa, entre el Teatro pablo Tobón Uribe y La Avenida Oriental

Información:

Tel: 3216 428 926

ESCENARIO CONEXIÓN

Primera Semifinal Festival Nacional de la Trova Ciudad de Medellín Ñito Restrepo

Elements Danza Urbana “Conexión Elements” – Unión Latina (Ritmos Tropicales y Salón) “La Otra Cara del Arte” – Racini – Magic Juan (USA) – Rikarena (República Dominicana)

Hora:

1:00 p. m. a 1:00 a. m.

Lugar:

Parque de Los Deseos

Entrada libre hasta completar aforo

Información:

Tel: 604 4444144





• EXPERIENCIA SILLETERA EN SANTA ELENA

Hora:
7:00 a.m. a 3:00 p. m.

Lugar:
Santa Elena Finca El Pensamiento:
Salida desde Medellín a finca silleterera El Pensamiento

Información:
Tel: 304 632 2433

• TOUR DE LAS FLORES Y SILLETEROS 2022

Hora:
8:00 a.m. a 1:00 p. m.
2:00 p.m. a 7:00 p. m.

Lugar:
Santa Elena – Finca El Chagualo

Información:
Tel: 3004711426

• EXPOSICIÓN FOTOGRÁFICA EDIFICIO COLTEJER: 50 AÑOS EN EL CORAZÓN DE LA CIUDAD

Hora:
7:00 a.m. a 7:00 p. m.

Lugar:
Edificio Coltejer

Información:
Tel: 604 4444977



• EL BUS DE LAS FLORES

Hora:
8:00 p.m. a 5:00 p. m.

Lugar:
Corregimiento Santa Elena

Información:
Tel: 3244897868



• ESPACIO PRIMAVERAL

Hora:
8:00 a.m. a 6:00 p. m.

Lugar:
Bloque 2, espacio al aire libre
Universidad de Medellín

Información:
Tel: 604 5904500

• LA CASA DEL SILLETERO, FAMILIA LONDOÑO2

Hora:
8:00 a.m. a 6:00 p. m.

Lugar:
Finca de la Familia Londoño2, vereda Barro Blanco, Santa Elena

Información:
Tel: 604 4078230

• TOUR SILLETERO EN CASA DE LAS FLORES

Hora:
Salida 8:00 a.m. regreso 1:00 p. m.
Salida 1:00 p.m. regreso 7:00 p. m.

Lugar:
Finca Casa de las Flores Vereda Barro Blanco / Salida: Teatro Pablo Tobón Uribe

Información:
Tel: 3153390609





• FINCA SILLETERA LOS GARCÍA “TARDES SILLETERAS”

Hora:

8:00 a.m. a 10:00 p. m.

Lugar:

Vía Piedra Gorda , finca Silletera
Los García

Información:

Tel: 3146234805

• FINCA SILLETERA LA SUCULENTA

Hora:

8:00 a.m. a 2:00 a. m.

Lugar:

Vereda Barro Blanco, Santa Elena

Información:

Tel: 310 885 5940

• EL PLAN SILLETERO DE LA FERIA

Hora:

8:30 a.m. a 1:30 p. m.

Lugar:

Tour en la mañana salidas Estación
Estadio del Metro / Tour en la tarde
salidas Estación Estadio del Metro

Información:

Tel: 3244897868

• VISITAS FINCAS SILLETERAS COSSE

Hora:

9:00 a.m. a 5:00 p. m.

Lugar:

Corregimiento de Santa Elena

Información:

Tel: 604 3224473

• FINCA HERENCIA SILLETERA (TOUR SILLETERO)

Hora:

9:00 a.m. a 6:00 p. m.

Lugar:

Corregimiento Santa Elena,
vereda El Placer

Información:

Tel: 3122236198

• RUTA GASTRONÓMICA SANTA ELENA

Hora:

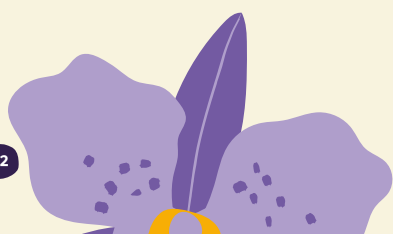
9:00 a.m. a 6:00 p. m.

Lugar:

Corregimiento Santa Elena

Información:

Tel: 3244897868



• SEMANA CULTURAL SILLETERA

Hora:
9:00 a.m. a 6:00 p. m.

Lugar:
Centro Ambiental y Cultural y Ambiental
"Ignacio Vélez Escobar" Corporación
Parque Arví

Información:
Tel: 604 4442979 ext. 120

• FLORECER. "ORQUÍDEAS, NATURALEZA Y TRADICIONES. FERIA DE ARTESANÍAS

Hora:
9:00 a.m. a 8:00 p. m.

Lugar:
Jardín Botánico Joaquín Antonio Uribe

Información:
Tel: 604 444 8374

• SANTA ELENA: MAGIA SILLETERA (UN EVENTO ESPECIAL CON MARIPOSAS, FLORES Y SILLETAS)

Hora:
9:00 a.m. a 9:00 p. m.

Lugar:
Calle 19 No. 35 Este 518 (Finca La
Bendición), corregimiento de Santa
Elena

Información:
Tel: 320 795 73 92

• FINCA ALQUERÍA EL SILLETERO

Hora:
9:00 a.m. a 11:30 p. m.

Lugar:
Santa Elena Vereda El Plan

Información:
Tel: 604 4079545

• FERIA INTERNACIONAL ARTESANOS ENTRE FLORES

Hora:
10:00 a.m.

Lugar:
Centro comercial Premium Plaza

Información:
Tel: 604 4487071 ext. 98 / 100

• TALLER CREARVÍVO

Hora:
10:00 a.m. a 5:00 p. m.

Lugar:
Aula Crearvivo del Parque Arví –
Corregimiento de Santa Elena

Información:
Tel: 604 4442979

• RECORRIDO SILLETAS, TRADICIÓN Y FLORES

Hora:
10:00 a.m. a 6:00 p. m.

Lugar:
Jardín de los Silleteros Calle 20b Sur
#2A-35 Vereda Perico

Información:
Tel: 3175159694



RUTA SILLETERA Y TRADICIÓN PAISA

Hora:

10:00 a.m. a 11:00 p. m.

Lugar:

Santa Elena

Información:

Tel: 604 4174586

• FERIA ARTESANAL

Hora:

10:00 a.m. a 8:00 p. m.

Lugar:

Ciudadela Comercial Unicentro Medellín

Información:

Tel: 604 3507050



• FONDA TÍPICA ANTIOQUEÑA

Hora:

10:00 a.m. a 8:00 p. m.

Lugar:

Ciudadela Comercial Unicentro Medellín
Plazoleta central

Información:

Tel: 604 3507050

• RUTA SILLETERA Y MUSEO ÓSCAR LONDOÑO

Hora:

10:00 a.m. a 7:00 p. m.

Lugar:

Corregimiento Santa Elena,
vereda El Placer

Información:

Tel: 310398028



• TAPETE DE FLORES

Hora:

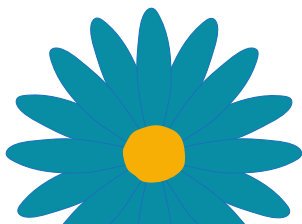
10:00 a.m. a 9:00 p. m.

Lugar:

Centro Comercial Santafé Medellín,
carrera 43A # 7 Sur-170

Información:

Tel: 604 460 07 37



EL METRO DE LA 80 ES UNA REALIDAD

Con obras como el intercambio

vial de Colombia con la 80



Alcaldía de Medellín
Oficina de
Ciencia, Tecnología e Innovación

• EXPOSICIÓN, PINTURAS GRAN FORMATO, JOHN JAIRO RESTREPO PALACIO

Hora:
10:00 a.m. a 10:00 p. m.

Lugar:
Al Bosque Hostel Glamping, corregimiento Santa Elena

Información:
Tel: 604 2566670

• VAMOS AL PARQUE SAN ANTONIO, DISFRUTEMOS DE ARTESANÍAS EN FERIA DE LAS FLORES, EN FAMILIA E INCLUSIÓN

Hora:
10:00 a. m. a 10:00 p. m.

Lugar:
Parque San Antonio

Información:
Tel: 604 5774621

• FLORIDA, FLORES Y CAFÉ

Hora:
11:00 a.m. a 11:00 p. m.

Lugar:
Parque Comercial Calle 71 N. 65 -150

Información:
Tel: 604 5202880

• MARIPOSAS Y FLORES AL AIRE LIBRE

Hora:
11:00 a. m. a 1:00 p. m.

Lugar:
Jardín de los Silleteros Calle 20b Sur #2A-35, vereda Perico

Información:
Tel: 3175159694

• PARQUE TRADICIÓN

Hora:
12:00 m. a 8:00 p. m.

Lugar:
Parque Comercial El Tesoro

Información:
Tel: 604 3211010



• SEMANA CULTURAL SILLETERA SANTA ELENA

Hora:

2:00 P.m. a 10:00 p. m.

Lugar:

Parque Central del Corregimiento de Santa Elena

Información:

Tel: 3003846466 – 3185858540

• Show De Bolero

Hora:

5:30 P.m.

Lugar:

Salón Málaga, carrera 51 # 45-80

Información:

Tel: 604 2312658

• TABLADO DE LA 70

Show de trova, Dj Vicky Trujillo, DVX, Yo me llamo Wisin y Yandel, Fruko y sus Tesos, El Combo de las Estrellas

Hora:

5:00 p. m. a 2:00 a. m.

Lugar:

Sector La 70, Circular 1.ª hasta calle 43
Entrada libre hasta completar aforo

Información:

Tel: 300 384 6466 – 318 585 8540

22° FESTIVAL INTERNACIONAL DE CUENTERÍA ENTRE CUENTOS Y FLORES

Universidad de Antioquia
Crispín D'olot de España

Hora:

4:00 p.m.

Teatro Ateneo Porfirio Barba Jacob
Calle 47 # 42-38 Torres de Bomboná

Luis de la Cruz de México, Diego Calabazo de Manizales, Anderson Montoya y Gloria Molina y Rubén Montoya ganadores del Festival Medellín Si Cuenta y Antioquia también.

Hora:

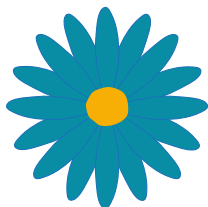
7:00 p.m.

Información:

Tel: 604 4951819

Feria de las
FLORES
Agosto 5 al 15 de 2022

Medellín
Aquí todo florece



• COLOMBIA ME ENAMORAS

Elenco Profesional Juvenil Colombia
Canta y Encanta

Hora:

6:00 p.m. a 8:00 p. m.

Lugar:

Sala Colombia Canta y Encanta
Calle 49 76 A 65

Información:

Tel: 604 5813482

• MAS INTIMO & MAS PRIVADO

Yeison Jimenez – Los Gigantes Del
Vallenato – Angela Carrasco – Luis Angel

Hora:

6:00 p.m. a 3:00 a. m.

Lugar:

Club El Rodeo

Información:

Tel: 3182302904

• IMPRESIONES HISTÓRICAS DEL CENTRO DE MEDELLÍN

Hora:

7:00 p.m. a 11:35 a. m.

Lugar:

Carrera 51c #67a 37

Información:

Tel: 604 4656025

• 30 AÑOS DE TRAPITOS AL SOL

Hora:

8:00 p.m. a 10:00 p. m.

Lugar:

Teatro Universidad de Medellín

Información:

Tel: 604 3228415

• NOCHES EN PRADO, UN VIAJE POR LA DIVERSIDAD CULTURAL DE COLOMBIA EN 90 MINUTOS

Hora:

7:30 p.m. a 9:30 p. m.

Lugar:

Casa Teatro Ballet Folklórico de
Antioquia Carrera 50 No. 59 – 71 Barrio
Prado Centro

Información:

Tel: 604 4448550

• PASAJERO A BETANIA, BASADA EN RELATOS DE GONZALO ARANGO

Hora:

8:00 p.m. a 9:00 p. m.

Lugar:

Teatro el Trueque

Información:

Tel: 604 5574803

• MILONGA DE LAS FLORES

Hora:

8:30 p.m. a 1:00 a. m.

Lugar:

Sala A Puro Tango (Calle 44 # 65 – 51)

Información:

Tel: 6044017115

FIESTA VIP DE LA FERIA

EL COMBO DE LAS ESTRELLAS,
NACHO ACERO Y
MALUMA "YO ME LLAMO"

Hora:

7:30 a.m. a 2:00 a. m.

Lugar:

Centro Eventos Centauro Parque
Norte Única Entrada por la Regional

Información:

Tel: 3175050595



Viernes 12 de agosto

• EL VÁSQUEZ SE VISTE DE FLORES (PROGRAMACIÓN INTERNA)

Diego Palacio – Carlos Ramírez
(Multipersonajes – Performance) –
Thalianny Sánchez (Canto y guitarra) –
Rodolfo Rey (Música)

Hora:

8:00 a.m. a 6:00 p. m.

Lugar:

Edificio Vásquez
Entrada libre hasta completar aforo

Información:

Tel: 604 4444144

• EXPERIENCIA SILLETERA EN SANTA ELENA

Hora:

7:00 a.m. a 3:00 p. m.

Lugar:

Santa Elena Finca el Pensamiento: Salida
desde Medellín a finca silleterera el
pensamiento

Información:

Tel: 3046322433

• EXPOSICIÓN FOTOGRÁFICA EDIFICIO COLTEJER 50 AÑOS EN EL CORAZÓN DE LA CIUDAD

Hora:

7:00 a.m. a 7:00 p. m.

Lugar:

Edificio Coltejer

Información:

Tel: 604 4444977

• ANTIOQUIA TERRUÑO MÍO FESTIVAL DE LA BANDEJA PAISA COMUNA 6

Hora:

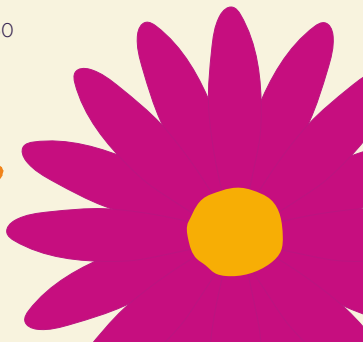
7:00 a.m. a 7:00 p. m.

Lugar:

12 de Octubre Calle 99 #82-07

Información:

Tel: 604 6040550



• BALL DE LAS FLORES

Orus Azul - Dj Luna Gil - Show de Baile Drag - Noches de Fantasía - La Bad Band - Latenaz - Dj Teo López - Drag Vulcano (Islas Canarias) - Mujeres a la Plancha - Dawer X Dampier.

Hora:

4:00 p. m. a 1:00 a. m.

Lugar:

Hangar Park, Aeroparque Juan Pablo II
Entrada libre hasta completar aforo
**Evento para mayores de edad*

Información:

Tel: 604 4444144

ESCENARIO CONEXIÓN

Segunda Semifinal Festival Nacional de la Trova Ciudad de Medellín - Salvo Ruiz

Matices "Cuando Danza mi Tierra" - Latiners - Alejo Urrea - Los de Yolombó La Mambanegra (Cali)

Hora:

1:00 p.m. a 1:00 a. m.

Lugar:

Parque de Los Deseos
Entrada libre hasta completar aforo

Información:

Tel: 604 4444144

• EL BUS DE LAS FLORES

Hora:

5:00 p.m. a 10:00 p. m.

Lugar:

Corregimiento Santa Elena

Información:

Tel: 324 489 7868

• LA PLAYA SE VISTE DE FLORES

Hora:

8:00 a.m. a 6:00 p. m.

Lugar:

Avenida La Playa entre el Teatro pablo Tobón Uribe y La Avenida Oriental

Información:

Tel: 3216428926

• ESPACIO PRIMAVERAL

Hora:

8:00 a.m. a 6:00 p. m.

Lugar:

Bloque 2 espacio al aire libre Universidad de Medellín

Información:

Tel: 604 5904500





• LA CASA DEL SILLETERO FAMILIA LONDOÑO2

Hora:
8:00 a.m. a 6:00 p. m.

Lugar:
Finca de la Familia Londoño2,
vereda Barro Blanco, Santa Elena

Información:
Tel: 604 407 8230

• TOUR DE LAS FLORES Y SILLETEROS 2022

Hora:
8:00 a. m. a 1:00 p. m.
2:00 p. m. a 7:00 p. m.

Lugar:
Finca El Chagualo

Información:
Tel: 300 471 1426

• CITEPO (CONGRESO INTERNACIONAL DE TÉCNICOS EMPRENDEDORES, PROVEEDORES Y ORGANIZADORES)

Hora:
8:00 a.m. a 9:00 p. m.

Lugar:
Centro de Eventos el Tesoro

Información:
Tel: 3504640428

• FINCA SILLETERA LOS GARCÍA “TARDES SILLETERAS”

Hora:
8:00 a.m. a 10:00 p. m.

Lugar:
Vía Piedra Gorda , finca Silletera
Los García

Información:
Tel: 3146234805

• FINCA SILLETERA LA SUCULENTA

Hora:
8:00 a.m. a 2:00 a. m.

Lugar:
Vereda Barro Blanco, Santa Elena

Información:
Tel: 3108855940

• EL PLAN SILLETERO DE LA FERIA

Hora:
8:30 a.m. y 1:30 p. m.

Lugar:
Tour en la mañana salidas Estación
Estadio del Metro / Tour en la tarde
salidas Estación Estadio del Metro

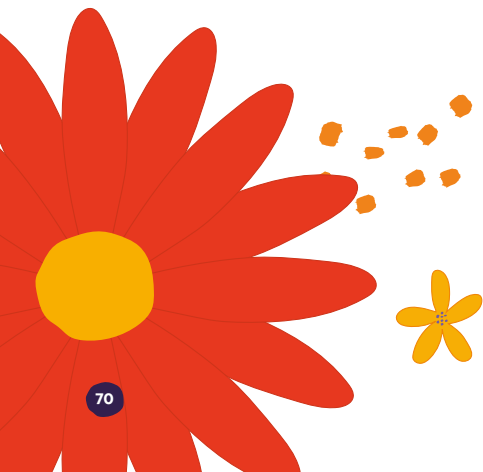
Información:
Tel: 310 459 4044

• VISITAS FINCAS SILLETERAS COSSE

Hora:
9:00 a.m. a 5:00 p. m.

Lugar:
Corregimiento de Santa Elena

Información:
Tel: 604 3224473





• **FINCA HERENCIA SILLETERA
(TOUR SILLETERO)**

Hora:

9:00 a.m. a 6:00 p. m.

Lugar:

Corregimiento Santa Elena,
vereda El Placer

Información:

Tel: 312 223 6198

• **RUTA GASTRONÓMICA
SANTA ELENA**

Hora:

9:00 a.m. a 6:00 p. m.

Lugar:

Corregimiento Santa Elena

Información:

Tel: 3244897868

• **SEMANA CULTURAL SILLETERA**

Hora:


9:00 a.m. a 6:00 p. m.

Lugar:

Centro Cultural y Ambiental “Ignacio
Vélez Escobar” Corporación Parque Arví

Información:

Tel: 604 4442979 ext. 120



• **FLORECER. “ORQUÍDEAS,
NATURALEZA Y TRADICIONES.
FERIA DE ARTESANÍAS**

Hora:

9:00 a.m. a 8:00 p. m.

Lugar:

Jardín Botánico Joaquín Antonio Uribe

Información:

Tel: 604 444 8374

• **SANTA ELENA: MAGIA SILLETERA
(UN EVENTO ESPECIAL CON
MARIPOSAS, FLORES Y SILLETAS)**

Hora:

9:00 a.m. a 9:00 p. m.

Lugar:

Calle 19 No. 35 Este 518 (Finca La
Bendición), corregimiento de
Santa Elena

Información:

Tel: 320 795 73 92

• **FINCA ALQUERÍA EL SILLETERO**

Hora:

9:00 a.m. a 11:30 p. m.

Lugar:

Santa Elena Vereda El Plan

Información:

Tel: 604 4079545

• **FERIA INTERNACIONAL
ARTESANOS ENTRE FLORES**

Hora:

10:00 a. m.

Lugar:

Centro Comercial Premium Plaza

Información:

Tel: 604 4487071 ext. 98 / 100

ESCENARIO COLOMBIA

Ciudades invitadas

Boyacá y Chocó

Dj Cintya Hache - Dj: Vicky Tru "La Supersónica" - Show de Rap Vs Trova Rapero y Gallinazo - Fosforito - Danza Ballet Nacional El Firulete - Los Diferentes - Vallenato (Boyacá) - Corea (Danza Clásica) (Percusión) (K - Pop)) - Alexis Play (Chocó) - SZ - Zona Prieta - Wilfrido Vargas (República Dominicana) Checo Acosta

Hora:

2:00 p.m. a 1:00 a. m.

Lugar:

Ciudad del Río

Entrada libre hasta completar aforo

Información:

Tel: 604 444 4144



• RECORRIDO SILLETAS, TRADICIÓN Y FLORES

Hora:

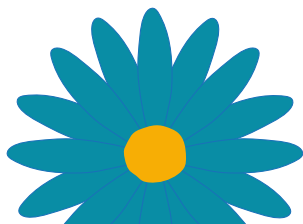
10:00 a.m. a 6:00 p. m.

Lugar:

Jardín de los Silleteros Calle 20b Sur #2A-35 Vereda Perico

Información:

Tel: 317 515 9694



• TALLER CREAMVÍVO

Hora:

10:00 a.m. a 5:00 p. m.

Lugar:

Aula Creamvivo del Parque Arví - Corregimiento de Santa Elena

Información:

Tel: 604 4442979

• RUTA SILLETERA Y MUSEO OSCAR LONDOÑO

Hora:

10:00 a.m. a 7:00 p. m.

Lugar:

Finca Oscar Londoño Vereda El Placer

Información:

Tel: 3103980286



• FERIA ARTESANAL

Hora:

10:00 a.m. a 8:00 p. m.

Lugar:

Ciudadela Comercial Unicentro Medellín

Información:

Tel: 604 350 7050

• FONDA TÍPICA ANTIOQUEÑA

Hora:

10:00 a.m. a 8:00 p. m.

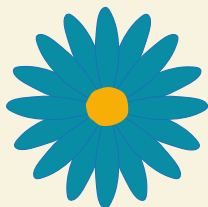
Lugar:

Ciudadela Comercial Unicentro Medellín Plazoleta central

Información:

Tel: 604 350 7050





• TAPETE DE FLORES

Hora:

10:00 a.m. a 9:00 p. m.

Lugar:

Centro Comercial Santafé Medellín,
carrera 43A # 7 Sur-170

Información:

Tel: 604 460 0737

• EXPOSICIÓN, PINTURAS GRAN FORMATO, JOHN JAIRO RESTREPO PALACIO

Hora:

10:00 a.m. a 10:00 p. m.

Lugar:

Al Bosque Hostel Glamping,
corregimiento Santa Elena

Información:

Tel: 604 2566670

• VAMOS AL PARQUE SAN ANTONIO, DISFRUTEMOS DE ARTESANÍAS EN FERIA DE LAS FLORES, EN FAMILIA E INCLUSIÓN

Hora:

10:00 a.m. a 10:00 p. m.

Lugar:

Parque San Antonio

Información:

Tel: 604 5774621

• FESTIVAL SAN LORENZO DE ABURRÁ

Hora:

10:00 a.m. a 10:00 p. m.

Lugar:

En la carrera 37 entre la calle 10
y la calle 10A – Poblado

Información:

Tel: 314561 6669

• RUTA SILLETERA Y TRADICIÓN PAISA

Hora:

10:00 a.m. a 11:00 p. m.

Lugar:

Santa Elena

Información:

Tel: 604 4174586

• FLORIDA, FLORES Y CAFÉ

Hora:

11:00 a.m. a 8:00 p. m.

Lugar:

Florida Parque Comercial
Calle 71 N. 65 -150

Información:

Tel: 604 5202880

• FESTIVAL DE LA CERVEZA UNICENTRO MEDELLÍN

Hora:

11:00 a.m. a 11:59 p. m.

Lugar:

Ciudadela Comercial Unicentro Medellín

Información:

Tel: 604 350 7050



• MARIPOSAS Y FLORES AL AIRE LIBRE

Hora:

11:00 a.m. a 1:00 p. m.

Lugar:

Jardín de los Silleteros Calle 20B Sur
#2A-35 Vereda Perico

Información:

Tel: 3175159694

• FESTIVAL FLORES, SILLETAS Y TROVA

Hora:

12:00 p.m. a 2:00 p. m.

Lugar:

Parque agro turístico jardín de los
silletteros - Vereda perico- envigado-
santa Elena- calle 20 sur No. 2-354

Información:

Tel: 175159694

• FONDAS DE MI PUEBLO ANTIOQUEÑO

Hora:

11:00 a.m. a 1:30 a. m.

Lugar:

Parqueadero Jumbo de la 65
(Carrera 65 N° 45 85)

Información:

Tel: 604 2317694

• SEMANA CULTURAL SILLETERA SANTA ELENA

Hora:

2:00 p.m. a 11:59 p. m.

Lugar:

Parque Central del
corregimiento Santa Elena

Información:

Tel: 3003846466 - 3185858540



• PARQUE TRADICIÓN

Hora:

12:00 p.m. a 8:00 p. m.

Lugar:

Parque Comercial El Tesoro

Información:

Tel: 604 3211010



**ESTAMOS
RECONSTRUYENDO
LA BIBLIOTECA
ESPAÑA**

30 mil millones de inversión





• 22° FESTIVAL INTERNACIONAL DE CUENTERÍA ENTRE CUENTOS Y FLORES

Universidad Nacional de Colombia sede El Volador - Pacho Centeno de Bucaramanga y Rubén Montoya

Hora:

4:00 p.m.

Corporación Caretas Cra. 126 B # 61 A - 71 Tel 4270698 - Luis de la Cruz de México - Teatro Ateneo Porfirio Barba Jacob Calle 47 # 42-38 Torres de Bomboná - María Isabel Valera de Venezuela, Luis de la Cruz de México, Isabel Moreno, Alejandro Naranjo, Rocío Carrasquilla ganadores del Festival Medellín Si Cuenta y Antioquia también

Hora:

7:00 p.m.

Información:

Tel: 604 4951819

• FESTIVAL DE LA TROVA SILLETA DE ORO

Hora:

5:00 p.m. a 10:00 p. m.

Lugar:

Silleteras Suculentas y La Bendición

Información:

Tel: 3147863382 - 3234693818



• FONDAS EN SANTA ELENA

Hora:

5:00 p.m. a 11:00 p. m.

Lugar:

Jardín de los Silletteros Calle 20b Sur #2A-35 Vereda Perico

Información:

Tel: 3175159694

• PARAÍSO DE BICIS DESFILE BICIS CLÁSICAS, ANTIGUAS Y VINTAGE

Hora:

5:00 p.m. a 10:00 p. m.

Lugar:

Avenida las vegas - Inicia desde el Intercambio Vial Miguel Zapata Restrepo Envigado - Avenida las Vegas - Aguacala - Avenida Industriales - Parques del Río Medellín

• PASAJERO A BETANIA, BASADA EN RELATOS DE GONZALO ARANGO

Hora:

8:00 p.m. y 9:00 p. m.

Lugar:

Teatro el Trueque

Información:

Tel: 604 5574803

• IMPRESIONES HISTÓRICAS DEL CENTRO DE MEDELLÍN

Hora:

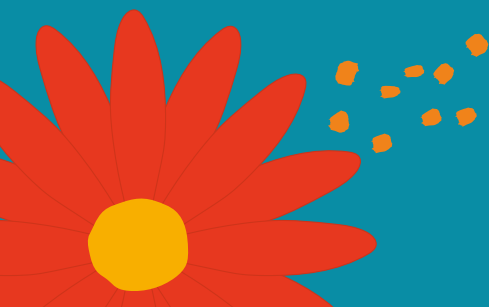
7:00 p.m. a 11:35 p. m.

Lugar:

Carrera 51c #67a 37

Información:

Tel: 604 4656025



• THE KINGS

DON OMAR, JUAN LUIS GUERRA 4.40,
EL GRAN COMBO DE PUERTO RICO,
JORGE CELEDÓN, CALIBRE 50 Y BEEE

Hora:

5:00 p.m. a 3:00 a. m.

Lugar:

Estadio Atanasio Girardot

Información:

Tel: 311 221 9562



• MÁS ÍNTIMO & MÁS PRIVADO

Con Sentimiento: Nelson Velasquez -
Jean Carlos Centeno - Jorge Celedón -
Alex Manga

Hora:

5:30 p. m.

Lugar:

City Hall - Club El Rodeo

Información:

Tel: 604 2312658

• 30 AÑOS DE TRAPITOS AL SOL

Hora:

8:00 p.m. a 10:00 p. m.

Lugar:

Teatro Universidad de Medellín

Información:

Tel: 604 3228415

• TARDE CROSSOVER

Hora:

5:30 p.m.

Lugar:

Salón Málaga Carrera 51 No 45 - 80

Información:

Tel: 604 231 2658

• LA TRIPLETA DE LA SALSA

Andy Montañez, Charlie Aponte
Y Henry Fyol

Hora:

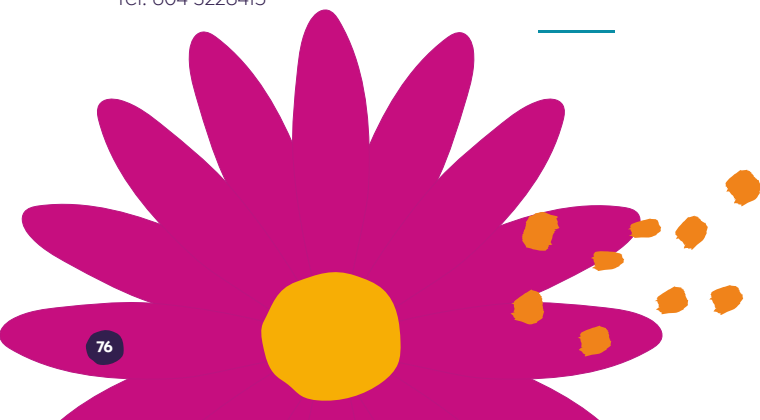
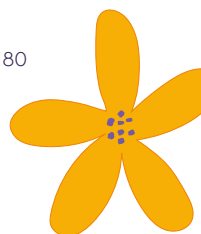
7:30 p.m. a 3:00 a. m.

Lugar:

Centro Eventos Centauro, parque Norte.
Única entrada por la Regional

Información:

Tel: 317 505 0595



• IMPRESIONES HISTÓRICAS DEL CENTRO DE MEDELLÍN

Hora:

7:00 p.m. a 11:35 p. m.

Lugar:

Carrera 51C #67A 37

Información:

Tel: 604 4656025

• PASAJERO A BETANIA, BASADA EN RELATOS DE GONZALO ARANGO

Hora:

8:00 p.m. a 9:00 p. m.

Lugar:

Teatro El Trueque

Información:

Tel: 604 5574803

z

• NOCHES EN PRADO, UN VIAJE POR LA DIVERSIDAD CULTURAL DE COLOMBIA EN 90 MINUTOS

Hora:

7:30 p.m. a 9:30 p. m.

Lugar:

Casa Teatro Ballet Folklórico de Antioquia Carrera 50 No. 59 – 71 Barrio Prado Centro

Información:

Tel: 604 444 8550

• 30 AÑOS DE TRAPITOS AL SOL

Hora:

8:00 p.m. a 10:00 p. m.

Lugar:

Teatro Universidad de Medellín

Información:

Tel: 604 3228415

LA TRIPLETA DE LA SALSAS

Andy Montañez
Charlie Aponte
Henry Fiol

Hora:

7:30 p. m. a 3:00 a. m.

Lugar:

Centro Eventos Centauro. Parque Norte. Única entrada por la Regional

Información:

Tel: 317 505 0595

TODAS LAS INSTITUCIONES EDUCATIVAS VAN A QUEDAR COMO NUEVAS



Alcaldía de Medellín
Distrito de
Ciencia, Tecnología e Innovación

Sábado 13 de agosto

• EL VÁSQUEZ SE VISTE DE FLORES (Programación Interna)

La Banda Acústica

Marvin (Pintor con tizas)

La chica 10 (Canto) **Crystal** (Canto):

Lugar:

Edificio Vásquez

Entrada libre hasta completar aforo

Hora:

8:00 a. m. a 6:00 p. m.

Información:

Tel: 604 4444144

ESCENARIO FUTURO

Final Festival Infantil de la Trova Ciudad de Medellín

Programación artística infantil y

familiar: Style B (Danza) - Juan Pablo Eraso La Voz Kids - Rocío celeste Arte Flamenco - Victoria Alma La Voz Kids - Fundación Prolífrica - Festival de la Trova Infantil - Red de escuelas de Música y Red de Creación Escénicas - Jabrú Teatro Títeres / Clownti.

Carpa de Circo:

Mi MagiClown - Circo Arte - Circenses Show - Mini Circo Show - Mi MagiClown - Circo Medellín - Circo Arte - Circenses Show - Mini Circo Show - Imperium Cirkus.

Hora:

10:00 a. m. a 10:00 p. m.

Lugar:

Parque Norte

Entrada libre hasta completar aforo

Información:

Tel: 604 444 4144

Festival Nacional de la TROVA

Ciudad de Medellín

ESCENARIO CONEXIÓN

Parque de Los Deseos,

11, 12 y 13 de agosto

A partir de las 6:00 p. m

Final Festival Nacional de la Trova Ciudad de Medellín

13 de agosto

Día Góspel - Noche Colombiana. Día 3
(Pop) - Pablo Meneses (Worship) - A Una Sola Voz (Coro) - Breska (Ska) Bogotá - Soul Gospel Medellín - Musiko (Urbano) (Generación 12) USA - Latiners - Corea (Danza Clásica) (Percusión) (K - Pop) - Adriana Lucía

Premiación de los concursos:

El Parche de las Flores
Fincas Culturales

Hora:

1:00 p. m. a 1:00 a. m.

Lugar:

Parque de Los Deseos

Entrada libre hasta completar aforo

Información:

Tel: 604 444 4144



LA FERIA EN MI CORREGIMIENTO

Altavista

Alcides Zamorra - Tuto -
Alegría Parrandera - Lady Noriega -
Horacio Grisales "El Boquiabierto"

Hora:

05:00 p. m. a 10:00 p. m.

Lugar:

Parque principal (frente a la Casa de Gobierno)

Entrada libre hasta completar aforo

Información:

Tel: 604 4444144

• EXPERIENCIA SILLETERA EN SANTA ELENA

Salida desde Medellín a finca silleterá el pensamiento

Hora:

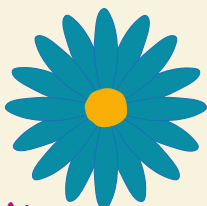
07:00 a. m. a 03:00 p. m.

Lugar:

Santa Elena
Finca el Pensamiento

Información:

Tel: 3046322433



ESCENARIO COLOMBIA

Ciudades invitadas

Bucaramanga, Pasto y Putumayo:

Dj Jeff Vinasco - Dj El Clásico Herrera - Show de Trova La Fiera y Pulgarcito - Pichingo - Danza Lengua (Bucaramanga en Medellín - 400 años) (Bucaramanga) - **Kuisitambó** (Bucaramanga en Medellín - 400 años) (Bucaramanga) - **Carnaval de Pasto** (Pasto) - **La Tulpa Raymi** (Putumayo) - **Kapla y Miky - Orquesta de Germán Carreño - Andy Montañez** (Puerto Rico) - **Andy Rivera**

Hora:

2:00 p. m. a 1:00 a. m.

Lugar:

Ciudad del Río

Entrada libre hasta completar aforo

Información:

Tel: 604 444 4144

• EXPOSICIÓN FOTOGRÁFICA EDIFICIO COLTEJER 50 AÑOS EN EL CORAZÓN DE LA CIUDAD

Hora:

7:00 a. m. a 7:00 p. m.

Lugar:

Edificio Coltejer

Información:

Tel: 604 4444977

• EL BUS DE LAS FLORES

Hora:

8:00 a. m. a 5:00 p. m.

Lugar:

Corregimiento Santa Elena

Información:

Tel: 3244897868

• MERCADO DE SANALEJO:

Hora:

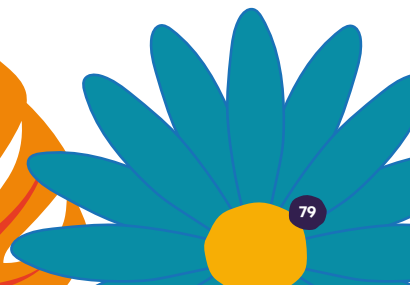
8:00 a. m. a 6:00 p. m.

Lugar:

Parque Bolívar - *Entrada libre*

Información:

Tel: 604 444 4144



LA PLAYA SE VISTE DE FLORES

Lugar:

Avenida La Playa, entre el Teatro Pablo Tobón Uribe y La Avenida Oriental

Hora:

Visitar el recorrido
de 8:00 a. m. a 6:00 p. m.

Información:

Tel: 3216428926

22° Festival Internacional de Cuentaría Entre Cuentos y Flores:

Hora:

9:00 a. m.

Lugar:

Corporación VIVAPALABRA
calle 55 # 43 – 63 Entrada libre

Conversatorio con cuenteros invitados –

Crispín D'olot de España, **Maíra do Mundo de Brasil**, **Natalia Ramírez** de Medellín y **Miguel Angel Díaz** de Yarumal ganadores del Festival Medellín Si Cuenta y Antioquia también y un Cuentero Universitario

Hora:

7:00 p. m.

Lugar:

Teatro Ateneo Porfirio Barba Jacob
Calle 47 # 42–38 Torres de Bomboná –

Información:

Tel: 604 4951819



PARQUE DE LAS FLORES

Banda Show MEVA (*Itinerante*) –
Romperayo – **Jazzcífico** – **Frijol Pipol** –
Esquina del Movimiento (*Parcero del Popular #8*)
Salsangroove – **Los Hermanos Aicardi**

Hora:

1:00 p. m. a 7:00 p. m.

Lugar:

Parque Juanes de la Paz
Entrada libre hasta completar aforo

Información:

Tel: 604 444 4144

• LA CASA DEL SILLETERO

Familia Londoño2

Hora:

7:00 p. m. a 3:00 a. m.

Lugar:

Finca de la Familia Londoño2
vereda Barro Blanco, Santa Elena

Información:

Tel: 604 4078230

• TOUR DE LAS FLORES Y SILLETEROS 2022

Hora:

8:00 a.m. a 1:00 p.m. y 2:00 p.m. a 7:00 p.m.

Lugar:

Santa Elena – Finca El Chagualo

Organiza:

Tel: 3004711426

• CITEPO (Congreso Internacional de Técnicos Emprendedores, Proveedores y Organizadores)

Hora:

8:00 a. m. a 9:00 p.m.

Lugar:

Centro de Eventos el Tesoro

Organiza:

Tel: 3504640428

• VIII RAQUETÓN FERIA DE LAS FLORES DE TENIS DE MESA 2022

Hora:

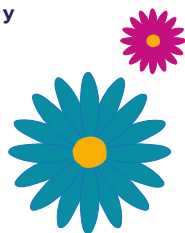
8:00 a. m. a 9:00 p.m.

Lugar:

Coliseo de Tenis de Mesa,
Estadio Atanasio Girardot

Organiza:

Tel: 3007825958



• **FINCA SILLETERA LOS GARCÍA**
“Tardes Silleteras”:

Hora:

8:00 a. m. a 10:00 p. m.

Lugar:

Vía Piedra Gorda , finca Silletera los Garcia

Información:

Tel: 3146234805

• **FINCA SILLETERA LA SUCULENTA**
“Tardes Silleteras”:

Hora:

8:00 a. m. a 2:00 a. m.

Lugar:

Vereda Barro Blanco Santa Elena

Información:

Tel: 3108855940

• **EL PLAN SILLETERO DE LA FERIA**

Tour en la mañana salidas
Estación Estadio del Metro /
Tour en la tarde salidas Estación
Estadio del Metro

Hora:

8:30 a.m. y 1:30 p.m.

Lugar:

Estación Estadio del Metro

Información:

Tel: 3104594044

• **RUTA GASTRONÓMICA**
SANTA ELENA

Hora:

9:00 a. m. a 6:00 p. m.

Lugar:

Corregimiento Santa Elena

Información:

CMV Producciones y Eventos SAS – JAL
JAC Tel: 301 297 1224

• **SEMANA CULTURAL SILLETERA**

Hora:

9:00 a. m. a 6:00 p. m.

Lugar:

Centro Ambiental y Cultural y Ambiental
“Ignacio Vélez Escobar” Corporación
Parque Arví

Información:

Tel: 604 4442979 ext. 1204

• **PANACA VIAJERO**

Hora:

9:00 a. m. a 7:00 p. m.

Lugar:

Parque Comfenalco Guayabal

Información:

Tel: 604 5113133



• **SANTA ELENA
MAGIA SILLETERA**
(Un evento especial con mariposas, flores y silletas)

Hora:
9:00 a. m. a 9:00 p. m.

Lugar:
Calle 19 No. 35 Este 518
(Finca La Bendición), corregimiento
de Santa Elena

Información:
Tel: 320 795 73 92

• **DE VENTA AL PARQUE**

Hora:
9:00 a. m. a 6:00 p. m.

Lugar:
Parte superior del Parque principal
del Corregimiento de Santa Elena

Información:
Tel: 3185756529

• **FINCA HERENCIA SILLETERA
(Tour Silletero)**

Hora:
9:00 a. m. a 6:00 p. m.

Lugar:
Corregimiento Santa Elena
Vereda el Placer

Información:
Tel: 3122236198

• **FLORECER. “ORQUÍDEAS,
NATURALEZA Y TRADICIONES. FERIA
DE ARTESANÍAS**

Hora:
9:00 a. m. a 8:00 p. m.

Lugar:
Jardín Botánico Joaquín Antonio Uribe

Información:
Tel: 604 444 8374

• **FINCA ALQUERÍA EL SILLETERO**

Hora:
9:00 a. m. a 11:30 p. m.

Lugar:
Santa Elena Vereda El Plan

Información:
Tel: 604 4079545

• **FERIA INTERNACIONAL ARTESANOS
ENTRE FLORES:**

Hora:
10:00 a. m. a 11:00 p. m.

Lugar:
Centro comercial Premium Plaza

Información:
Tel: 604 4487071 ext. 98 / 100

• **FLORECEN LAS FINCAS SILLETERAS**

Hora:
10:00 a. m. a 11:00 p. m.

Lugar:
Parque Arví

Información:
Tel: 604 4487071 ext. 98 / 100

• **TALLER CREAMVÍVO**

Hora:
10:00 a. m. a 5:00 p. m.

Lugar:
Aula Creamvívvo del Parque Arví
– Corregimiento de Santa Elena

Información:
Tel: 604 4442979

25° DESFILE DE AUTOS CLÁSICOS Y ANTIGUOS:

La salida será desde EL COLOMBIANO por la Av. Las Vegas pasando por encima del puente de Envigado y continuar hasta la Calle 46 a sur, en donde se gira hacia la derecha para llegar a la Av. Regional y tomar la calzada occidental hasta llegar a la oreja que conecta a la calle (44) San Juan, girando en la glorieta de la Av. Ferrocarril en sentido sur para llegar a la glorieta de Exposiciones y salir por la denominada avenida 33 hacia el oriente hasta llegar a la carrera 52(Carabobo), por donde giramos a la derecha en contravía hasta conectar con la carrera 48 (Avenida Las Vegas) en sentido norte – sur, continuando hasta llegar a la Universidad EAFIT donde finaliza el recorrido

Hora:

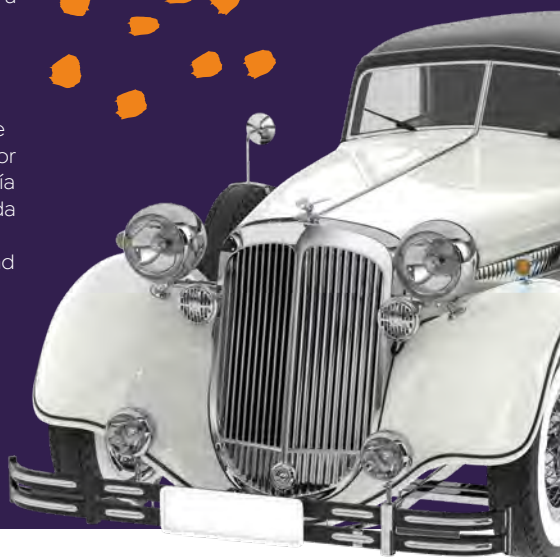
10:00 a. m. a 4:00 p. m.

Lugar:

Ciudad del Río

Información:

Tel: 604 4440040



• RECORRIDO SILLETAS, TRADICIÓN Y FLORES

Hora:

10:00 a. m. a 6:00 p. m.

Lugar:

Jardín de los Silleteros
Calle 20b Sur #2A-35 Vereda Perico

Información:

Tel: 3175159694

• RUTA SILLETERA Y MUSEO OSCAR LONDOÑO

Hora:

10:00 a. m. a 7:00 p. m.

Lugar:

Finca Oscar Londoño V
ereda El Placer

Información:

Tel: 3103980286



COMPUTADORES

FUTURO



En Medellín,
un estudiante,
un computador



Alcaldía de Medellín
Distrito de
Ciencia, Tecnología e Innovación

• CIRCUITO DE ARTES PLÁSTICAS SE VISTE DE FLORES

Hora:
10:00 a.m. a 6:00 p.m.

Lugar:
Palacio Nacional del Arte

Información:
Tel: 604 42693292

• FERIA ARTESANAL

Hora:
9:00 a. m.

Lugar:
Ciudadela Comercial Unicentro Medellín

Hora:
10:00 a.m. a 8:00 p.m.

Información:
Tel: 604 3507050

• FONDA TÍPICA ANTIOQUEÑA

Hora:
9:00 a. m.

Lugar:
Ciudadela Comercial Unicentro Medellín
– Plazoleta central

Hora:
10:00 a.m. a 8:00 p.m.

Información:
Tel: 604 3507050

TAPETE DE FLORES:

Hora:
10:00 a. m. a 9:00 p. m.

Lugar:
Centro Comercial Santafé Medellín,
carrera 43A # 7 Sur-170

Información:
Tel: 604 460 07 37

• EXPOSICIÓN, PINTURAS GRAN FORMATO, JOHN JAIRO RESTREPO PALACIO

Hora:
10:00 a .m. a 10:00 p.m.

Lugar:
Bosque Hostel Glamping,
corregimiento de Santa Elena

Información:
Tel: 604 2566670

• VAMOS AL PARQUE SAN ANTONIO DISFRUTEMOS DE ARTESANÍAS EN FERIA DE LAS FLORES EN FAMILIA E INCLUSIÓN

Hora:
10:00 a .m. a 10:00 p.m.

Lugar:
Parque San Antonio

Información:
Tel: 604 5774621

• FESTIVAL SAN LORENZO DE ABURRÁ

Hora:
10:00 a .m. a 10:00 p.m.

Lugar:
En la carrera 37 entre la calle 10 y la calle 10A – Poblado

Información:
Tel: 314561 6669



• RUTA SILLETERA Y TRADICIÓN PAISA

Hora:

10:00 a .m. a 11:00 p.m.

Lugar:

Santa Elena

Información:

Tel: 604 4174586

• FLORIDA, FLORES Y CAFÉ

Hora:

11:00 a .m. a 8:00 p.m.

Lugar:

Florida Parque Comercial
Calle 71 N. 65 -150

Información:

Tel: 604 5202880

• FESTIVAL DE LA CERVEZA UNICENTRO MEDELLÍN

Hora:

11:00 a .m. a 11:59 p.m.

Lugar:

Ciudadela Comercial
Unicentro Medellín

Información:

Tel: 604 3507050

• FONDAS DE MI TIERRA ESTE AÑO COLOMBIA ES EL CORAZÓN DE LA FERIA

Evento 11 Años

Hora:

11:00 a.m. a 1:00 p.m.

Lugar:

Parque Juan Pablo II – Sector Piscinas

Información:

Tel: 3007825958

• FESTIVAL FLORES, SILLETAS Y TROVA:

Hora:

12:00 m. a 2:00 p.m.

Lugar:

Parque agro turístico jardín de los silleteros
- Vereda perico- envigado-santa Elena
- calle 20 sur No. 2-354

Información:

Tel: 175159694

• PARQUE TRADICIÓN

Hora:

12:00 m. a 8:00 p.m.

Lugar:

Parque Comercial El Tesoro

Información:

Tel: 604 3211010

• FONDAS DE MI PUEBLO ANTIOQUEÑO

Hora:

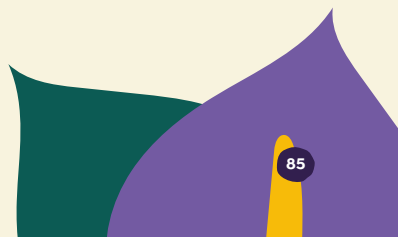
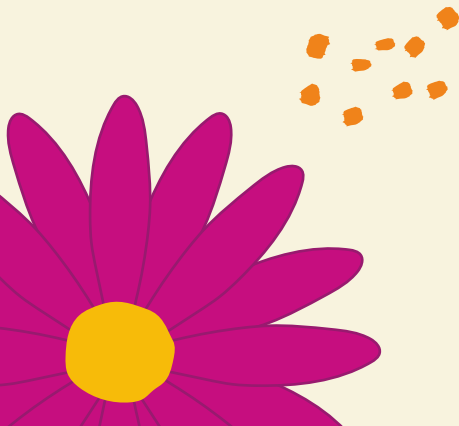
11:00 a .m. a 1:30 a.m.

Lugar:

Parqueadero Jumbo de la 65
(Carrera 65 N° 45 85)

Información:

Tel: 604 2317694



SUPER CONCIERTO FERIA DE LAS FLORES




Marc Anthony
Silvestre Dangond
Jessi Uribe
Hebert Vargas
Dj Agudelo 888
y Dj Pope

Hora:
5:00 p. m. a 3:00 a. m.

Lugar:
Estadio Atanasio Girardot

Información:
Tel: 604 589 9557



• **FESTIVAL PARRANDERO
TERMINAL SUR**
Leonardo Marín “El Apachurrado”
Los Querendones de la parranda

Hora:
1:00 p. m. a 8:00 p. m.

Lugar:
Centro Comercial Terminal Sur

Información:
Tel: 604 36115 88

• **SEMANA CULTURAL SILLETERA
SANTA ELENA**

Hora:
1:00 p. m. a 11:59 p. m.

Lugar:
Parque Central del
Corregimiento de Santa Elena

Información:
Tel: 3003846466 – 3185858540

• **CAMPEONATO NACIONAL DE
CAR AUDIO Y TUNING COPA F.E.C**

Hora:
1:00 p. m. a 11:00 p. m.

Lugar:
Pista multipropósito Juan Pablo II

Información:
Tel: 3128116480

• **LO MEJOR DE LA TROVA PAISA**

Hora:
5:00 p. m.

Lugar:
Ciudadela
Comercial Unicentro Medellín

Información:
Tel: 604 3507050

• 1ER FESTIVAL DE TROVA JARDÍN DE LOS SILLETEROS

Hora:

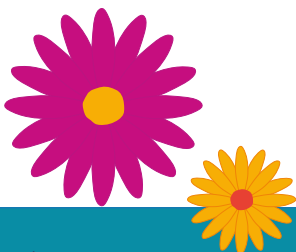
5:00 p. m. a 8:00 p. m.

Lugar:

Jardín de los Silletteros
Calle 20b Sur #2A-35 Vereda Perico

Información:

Tel:



MÁS ÍNTIMO & MÁS PRIVADO. SUPER CONCIERTO

Luis Alberto Posada
Jessi Uribe
Pipe Peláez
Fernando Gonzales
Los Gigantes Del Vallenato

Hora:

6:00 p. m. a 3:00 a. m.

Lugar:

City Hall – Club El Rodeo

Información:

Tel: 3182302904

• FESTIVAL DE LA TROVA SILLETA DE ORO

Hora:

5:00 p. m. a 10:00 p. m.

Lugar:

Santa Elena
Fincas Silletteras Suculentas
y La Bendición

Información:

Tel: 3147863382 – 3234693818

• FONDAS EN SANTA ELENA

Hora:

5:00 p. m. a 11:00 p. m.

Lugar:

Jardín de los Silletteros
Calle 20b Sur #2A-35 Vereda Perico

Información:

Tel: 3175159694

• SHOW DE TANGO

Hora:

5:00 p. m.

Lugar:

Salón Málaga Carrera51 No 45 – 80

Información:

Tel: 604 2312658

• IMPRESIONES HISTÓRICAS DEL CENTRO DE MEDELLÍN

Hora:

7:00 p. m. a 11:35 p. m.

Lugar:

Carrera 51c #67a 37

Información:

Tel: 604 4656025





• PASAJERO A BETANIA,
BASADA EN RELATOS DE
GONZALO ARANGO

Hora:
9:00 a. m.

Lugar:
Teatro El Trueque

Información:
Tel: 604 5574803

• 30 AÑOS DE
TRAPITOS AL SOL

Hora:
8:00 p. m. a 10:00 p. m.

Lugar:
Teatro Universidad de Medellín

Información:
Tel: 604 3228415



Domingo 14 de agosto

• **EL VÁSQUEZ SE VISTE DE FLORES**
(Programación Interna)

Hector Arriaga (Marionetas)
Danzar Colombiano

Lugar:
Edificio Vásquez
Entrada libre hasta completar aforo

Hora:
8:00 a. m. a 6:00 p. m.

Información:
Tel: 604 4444144

PARQUE DE LAS FLORES

JUANES DE LA PAZ:

El acústico y la 19 - Crew Ritmo Exótico
- Camilo Valencia - La Banda del Bisonte
- Jorge Pabuena - Zona Azul -
Los Cantores Koko y Koronel

Hora:
1:00 p. m. a 7:00 p. m.

Lugar:
Parque Juanes de la Paz
Entrada libre hasta completar aforo

Información:
Tel: 604 4444144



• **LA FERIA EN MI CORREGIMIENTO**
San Sebastián de Palmitas

Fray - Yo me llamo Helenita Vargas -
Los Hermanos Gil del Vallenato -
Risaloca y su Guachafita - Latin Dreams

Hora:
5:00 p. m. a 10:00 p. m.

Lugar:
Frente a la Institución Educativa
Héctor Rogelio Montoya
Entrada libre hasta completar aforo

Información:
Tel: 314561 6669



LA PLAYA SE VISTE DE FLORES

Lugar:

Avenida La Playa entre el Teatro Pablo Tobón Uribe y La Avenida Oriental

Hora:

Visitar el recorrido de 8:00 a. m. a 6:00 p. m.

Información:

Tel: 3216428926

ESCENARIO COLOMBIA

Ciudad invitada

San Andrés

Dj Tashi - Willianson y la viejoteca de Estrella Estéreo - Show de trova: Alacrán y Gallinazo - El Parcerero del Popular 8 - Balcón de los Artistas - Homenaje a sus 30 años de vida artística - Juancho Style (San Andrés) - Fehr Rivas (México) - Pepe Guerrero - Mauro Castillo - La Orquesta los Nuñez - Los Melódicos (Venezuela) - Reykon

Hora:

2:00 p. m. a 1:00 a. m.

Lugar:

Ciudad del Río
Entrada libre hasta completar aforo

Información:

Tel: 604 444 4144

• EXPERIENCIA SILLETERA EN SANTA ELENA

Salida desde Medellín a finca silleterera el pensamiento

Hora:

07:00 a. m. a 03:00 p. m.

Lugar:

Santa Elena
Finca El Pensamiento

Información:

Tel: 3046322433



• EL BUS DE LAS FLORES

Hora:

8:00 a. m. a 5:00 p. m.

Lugar:

Corregimiento Santa Elena

Información:

Tel: 3244897868



• LA CASA DEL SILLETERO

Familia Londoño2

Hora:

7:00 p. m. a 3:00 a. m.

Lugar:

Finca de la Familia Londoño2
vereda Barro Blanco, Santa Elena

Información:

Tel: 604 407 8230

• TOUR DE LAS FLORES Y SILLETEROS 2022

Hora:

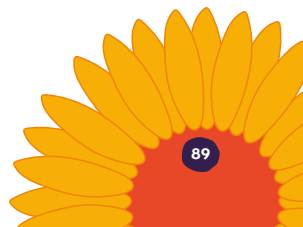
8:00 a.m. a 1:00 p.m. y 2:00 p.m. a 7:00 p.m.

Lugar:

Santa Elena, Finca El Chagualo

Organiza:

Tel: 3004711426



• **CITEPO**
**(Congreso Internacional de Técnicos
Emprendedores, Proveedores y
Organizadores)**

Hora:
8:00 a .m. a 9:00 p.m.

Lugar:
Centro de Eventos el Tesoro

Organiza:
Tel: 3504640428

• **VIII RAQUETÓN FERIA DE LAS FLORES
DE TENIS DE MESA 2022**

Hora:
8:00 a .m. a 9:00 p.m.

Lugar:
Coliseo de Tenis de Mesa, del Estadio
Atanasio Girardot

Organiza:
Tel: 3007825958

• **FINCA SILLETERA LOS GARCÍA**
“Tardes Silleteras”:

Hora:
8:00 a.m. a 10:00 p.m.

Lugar:
Vía Piedra Gorda ,
finca Silletera los Garcia

Información:
Tel: 3146234805

• **FINCA SILLETERA LA SUCULENTA**
“Tardes Silleteras”:

Hora:
8:00 a. m. a 2:00 a. m.

Lugar:
Vereda Barro Blanco, Santa Elena

Información:
Tel: 310 885 5940

• **23° CAMINATA CANINA
Y DE MASCOTAS TIERRAGRO**
FERIA DE LAS FLORES

Hora:
8:00 a. m. a 6:00 p. m.

Lugar:
Salida: Estación Estadio - Carrera 70 -
San Juan - Carabobo - Tierragro

Información:
Tel: 604 4444624

• **EL PLAN SILLETERO DE LA FERIA**

Tour en la mañana salidas
Estación Estadio del Metro /
Tour en la tarde salidas Estación
Estadio del Metro

Hora:
8:30 a.m. y 1:30 p.m.

Lugar:
Estación Estadio del Metro

Información:
Tel: 3104594044

• **RUTA GASTRONÓMICA**
SANTA ELENA

Hora:
9:00 a. m. a 6:00 p. m.

Lugar:
Corregimiento Santa Elena

Información:
CMV Producciones y Eventos SAS - JAL
JAC Tel: 301 297 1224



22° Festival Internacional de Cuentería Entre Cuentos y Flores:

María Isabel Valera de Venezuela y
Gustavo Florez de Popayán

Hora:
11:00 a. m.

Lugar:
Parque Arví Teatro Portatil de
Cuentos Patricia Casas

Anderson Montoya, Rocío Carrasquilla
de Medellín y **Luis de la Cruz** de México

Hora:
3:00 p. m.

Lugar:
Teatro Ateneo Porfirio Barba Jacob
Calle 47 # 42-38 Torres de Bomboná

NOCHE PAISA:

HOMENAJE AL PUEBLO PAISA

John Pavas de Medellín, **Diego Calabazo** de Manizales, los cuenteros del departamento **Silvio Castaño de Cocorná, Isabel Restrepo, Amelia Parra, Sara Ruiz y María José Pérez** de Enterríos, **Franki Pérez** de Zaragoza, **Abuela Maríaela Nava** ganadora del Festival Medellín Si Cuenta y Antioquia también, Trovas y juegos tradicionales y trova **con Profanadores del Verso**

Hora:
5:00 p. m.

Lugar:
Teatro Ateneo Porfirio Barba Jacob
Calle 47 # 42-38 Torres de Bomboná

Información:
Tel: 604 4951819

• SEMANA CULTURAL SILLETERA

Hora:
9:00 a. m. a 6:00 p. m.

Lugar:
Centro Ambiental y Cultural y Ambiental
“Ignacio Vélez Escobar” Corporación
Parque Arví

Información:
Tel: 604 4442979 ext. 1204

• PANACA VIAJERO

Hora:
9:00 a. m. a 7:00 p. m.

Lugar:
Parque Comfenalco Guayabal

Información:
Tel: 604 5113133

• SEMANA CULTURAL SILLETERA

Hora:
9:00 a. m. a 6:00 p. m.

Lugar:
Centro Ambiental y Cultural y Ambiental
“Ignacio Vélez Escobar” Corporación
Parque Arví

Información:
Tel: 604 4442979 ext. 1204

• PANACA VIAJERO

Hora:
9:00 a. m. a 7:00 p. m.

Lugar:
Parque Comfenalco Guayabal

Información:
Tel: 604 5113133



AHORA HIDROITUANGO AVANZA CON TRANSPARENCIA



Alcaldía de Medellín
Distrito de
Ciencia, Tecnología e Innovación

• **SANTA ELENA
MAGIA SILLETERA**
(Un evento especial con mariposas, flores y silletas)

9:00 a. m. a 9:00 p. m.

Calle 19 No. 35 Este 518
(Finca La Bendición), corregimiento
de Santa Elena

Información:
Tel: 320 795 73 92

• **DE VENTA AL PARQUE**

9:00 a. m. a 6:00 p. m.

Parte superior del Parque principal
del Corregimiento de Santa Elena

Información:
Tel: 3185756529

• **FINCA HERENCIA SILLETERA
(Tour Silletero)**

9:00 a. m. a 6:00 p. m.

Corregimiento Santa Elena
Vereda el Placer

Información:
Tel: 3122236198

• **FLORECER. “ORQUÍDEAS,
NATURALEZA Y TRADICIONES. FERIA
DE ARTESANÍAS**

9:00 a. m. a 8:00 p. m.

Jardín Botánico Joaquín Antonio Uribe

Información:
Tel: 604 444 8374

• **FINCA ALQUERÍA EL SILLETERO**

Hora:
9:00 a. m. a 11:30 p. m.

Lugar:
Santa Elena Vereda El Plan

Información:
Tel: 604 4079545

• **FERIA INTERNACIONAL ARTESANOS
ENTRE FLORES:**

Hora:
10:00 a. m. a 11:00 p. m.

Lugar:
Centro comercial Premium Plaza

Información:
Tel: 604 4487071 ext. 98 / 100

• **TALLER CREAMVÍVO**

Hora:
10:00 a. m. a 5:00 p. m.

Lugar:
Aula Creamvivo del Parque Arví
– Corregimiento de Santa Elena

Información:
Tel: 604 4442979

• **RECORRIDO SILLETAS,
TRADICIÓN Y FLORES:**

Hora:
10:00 a. m. a 6:00 p. m.

Lugar:
Jardín de los Silleteros
Calle 20b Sur #2A-35 Vereda Perico

Información:
Tel: 3175159694

• **RUTA SILLETERA Y MUSEO OSCAR LONDOÑO**

Hora:
10:00 a. m. a 7:00 p. m.

Lugar:
Finca Oscar Londoño V
ereda El Placer

Información:
Tel: 3103980286

• **FERIA ARTESANAL**

Hora:
10:00 a.m. a 8:00 p.m.

Lugar:
Ciudadela Comercial Unicentro Medellín

Información:
Tel: 604 3507050

• **FONDA TÍPICA ANTIOQUEÑA**

Hora:
10:00 a.m. a 8:00 p.m.

Lugar:
Ciudadela Comercial Unicentro Medellín
– Plazoleta central

Información:
Tel: 604 3507050

TAPETE DE FLORES:

Hora:
10:00 a. m. a 9:00 p. m.

Lugar:
Centro Comercial Santafé Medellín,
carrera 43A # 7 Sur-170

Información:
Tel: 604 460 07 37

• **EXPOSICIÓN, PINTURAS GRAN FORMATO, JOHN JAIRO RESTREPO PALACIO**

Hora:
10:00 a .m. a 10:00 p.m.

Lugar:
Bosque Hostel Glamping,
corregimiento de Santa Elena

Información:
Tel: 604 2566670

• **VAMOS AL PARQUE SAN ANTONIO DISFRUTEMOS DE ARTESANÍAS EN FERIA DE LAS FLORES EN FAMILIA E INCLUSIÓN**

Hora:
10:00 a .m. a 10:00 p.m.

Lugar:
Parque San Antonio

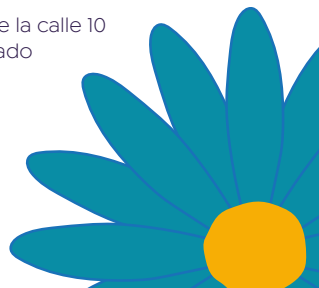
Información:
Tel: 604 5774621

• **FESTIVAL SAN LORENZO DE ABURRÁ**

Hora:
10:00 a .m. a 10:00 p.m.

Lugar:
En la carrera 37 entre la calle 10
y la calle 10A – Poblado

Información:
Tel: 314561 6669



• RUTA SILLETERA Y TRADICIÓN PAISA

Hora:

10:00 a.m. a 11:00 p.m.

Lugar:

Santa Elena

Información:

Tel: 604 4174586

• CAMPEONATO NACIONAL DE CAR AUDIO Y TUNING COPA F.E.C

Hora:

10:00 a.m. a 11:00 p.m.

Lugar:

Pista multipropósito Juan Pablo II

Información:

Tel: 3128116480

• FLORIDA, FLORES Y CAFÉ:

Hora:

11:00 a.m. a 8:00 p.m.

Lugar:

Florida Parque Comercial
Calle 71 N. 65 -150

Información:

Tel: 604 5202880

• FESTIVAL DE LA CERVEZA UNICENTRO MEDELLÍN

Hora:

11:00 a.m. a 11:59 p.m.

Lugar:

Ciudadela Comercial Unicentro Medellín
Plazoleta central

Información:

Tel: 604 350 7050

11 DESFILE MOTOCICLISTICO HARLEY-DAVIDSON HÉROES DE LA PATRIA, MOTOS ANTIGUAS, CLÁSICAS, CUSTOM Y ESPECIALES

Recorrido:

Punto de salida: Parque Lleras , subiendo por la calle 8 hasta la calle 10A, en dirección al occidente hasta la carrera 65 hacia el norte, hasta la calle 48, Estación Suramericana, giro al occidente hasta la carrera 70, (empalme del previo recorrido de la Caminata Canina y posterior de Chivas y Flores), hasta La 44-San Juan, izquierda al oriente hasta la Avenida del Ferrocarril, en dirección sur conectando a la Avenida Guayabal hasta el Puente de La 4 Sur, conectando a la Avenida El Poblado hacia el norte hasta la calle 10 de regreso al Parque Lleras.

Hora:

11:00 a. m.

Información:

Tel: 604 311 0702

• FONDAS DE MI TIERRA ESTE AÑO COLOMBIA ES EL CORAZÓN DE LA FERIA. Evento 11 Años

Hora:

11:00 a.m. a 1:00 p.m.

Lugar:

Parque Juan Pablo II
Sector Piscinas

Información:

Tel: 300 782 5958

DÍA DE ROCK 2022 MEDELLÍN

Panteón Rococó – Crazy
Town – Don Tetto –
División Minúscula –
Allison – I.R.A – Nepentes
– Popcorn – La Toma –
Providencia – Margarita
Siempre Viva – Laberinto
Elc – Johnie All Stars –
Nueve Once – Serbia –
Tourista – No Señá

Hora:

12:00 m. a 3:00 a. m.

Lugar:

Hangar Park
Aeroparque Juan Pablo II

Información:

Tel: 604 444 41 44.

• FONDAS DE MI PUEBLO ANTIOQUEÑO:

Hora:

11:00 a. m. a 1:30 a. m.

Lugar:

Parqueadero Jumbo de la 65
(Carrera 65 N° 45 85)

Información:

Tel: 604 2317694

• FESTIVAL FLORES, SILLETAS Y TROVA

Hora:

9:00 a. m. a 6:00 p. m.

Lugar:

Centro Ambiental y Cultural y Ambiental
“Ignacio Vélez Escobar” Corporación
Parque Arví

Información:

Tel: 604 4442979 ext. 1204

• PARQUE TRADICIÓN

Hora:

12:00 m. a 8:00 p. m.

Lugar:

Parque Comercial El Tesoro

Información:

Tel: 604 3211010

• DESFILE CHIVAS Y FLORES

Hora:

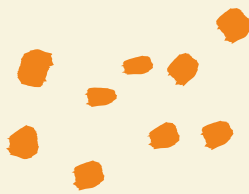
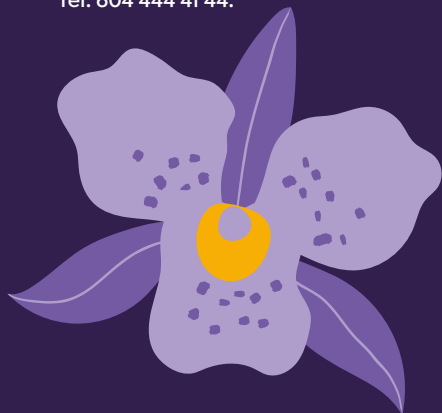
1:00 p. m. a 5:00 p. m.

Lugar:

Carrera 70 – San Juan –
Avenida Ferrocarril Plaza Mayor –
Salida estación Estadio

Información:

Tel: 3108358308



• **1ER FESTIVAL DE LA TROVA
LA JUVENTUD FLORECE**

Hora:

2:00 p. m. a 6:00 p. m.

Lugar:

Centro comercial San Diego
plazoleta principal

Información:

Tel: 3016954205

• **SEMANA CULTURAL
SILLETERA SANTA ELENA**

Hora:

2:00 p. m. a 11:59 p. m.

Lugar:

Parque Central del
Corregimiento de Santa Elena

Información:

Tel: 3003846466 – 3185858540

• **VIEJOTECA BAILABLE
REMATE DE FERIA**

Hora:

3:00 p. m.

Lugar:

Salón Málaga Carrera
51 No 45 – 80

Información:

Tel: 604 444 8374

• **FESTIVAL DE LA TROVA
SILLETA DE ORO**

Hora:

5:00 p. m. a 10:00 p.m.

Lugar:

Fincas Silleteras Suculentas
y La Bendición

Información:

Tel: 3147863382 – 3234693818

• **LA NUEVA PORROVÍA EN
LA FERIA DE LAS FLORES**

**Orquesta Rufo Garrido ,
Orquesta La Playa , Orquesta La Estación**

Hora:

6:00 p. m. a 1:00 a. m.

Lugar:

Carrera 29 con calle 59 barrio
Enciso Comuna 8

Información:

Tel: 3003918011

• **FERIA INTERNACIONAL ARTESANOS
ENTRE FLORES:**

Hora:

10:00 a. m. a 11:00 p. m.

Lugar:

Centro comercial Premium Plaza

Información:

Tel: 604 4487071 ext. 98 / 100

**MÁS ÍNTIMO &
MÁS PRIVADO.
SALSA CON CLASE**

**Maelo Ruiz
Willie Gonzales
Pedro Arroyo
Charlie Cardona**

Hora:

6:00 p. m. a 3:00 a. m.

Lugar:

City Hall – Club El Rodeo

Información:

Tel: 3175050595



• FESTIVAL DE LA TROVA
PICANTE-8 VERSIÓN

Jhon Jairo Perez – Lokillo–Leidy –
Cocoliso – Píchingo – Juan Pablo
– Cuervo – Guacuco – Peluca,
Invitado Especial **Joaquín Guiller**

Hora:

7:00 p. m. a 3:00 a. m.

Lugar:

Pabellón Amarillo Plaza Mayor

Información:

Tel: 3217604646

• IMPRESIONES HISTÓRICAS
DEL CENTRO DE MEDELLÍN

Hora:

7:00 p.m. a 11:35 p.m.

Lugar:

Carrera 51c #67a 37

Información:

Tel: 604 4656025

Lunes 15 de agosto

65.º
Desfile de
SILLETEROS

Medellín 2022

Recorrido:

Avenida del Río – San Juan –
Avenida Ferrocarril –
Pabellón Blanco Plaza Mayor

Hora:

9:00 a. m. a 6:00 p. m.

Inicio Desfile:

2:00 p. m.

Lugar:

Avenida del Río
Entrada libre con boleta a las graderías.

Información:

Tel: 604 444 41 44.





GRAN CONCIERTO DE CLAUSURA FERIA DE LAS FLORES

Rafa Pérez
Alkilados
Karen Lizarazo
Peter Manjarrés
ChocQuibTown

Hora:
5:00 p. m. a 3:00 a. m.

Lugar:
Estadio Atanasio Girardot

Entrada libre hasta completar aforo
*Ingreso para menores de edad, a partir de los 12 años,
en compañía de un adulto responsable.

Información:
Tel: 604 444 41 44.



LA PLAYA SE VISTE DE FLORES

Lugar:
Avenida La Playa, entre el Teatro
Pablo Tobón Uribe y La Avenida Oriental

Hora:
Visitar el recorrido
de 8:00 a. m. a 6:00 p. m.

Información:
Tel: 3216428926

• VIII RAQUETÓN FERIA DE LAS FLORES DE TENIS DE MESA 2022

Hora:
8:00 a. m. a 9:00 p. m.

Lugar:
Coliseo de Tenis de Mesa,
del Estadio Atanasio Girardot

Información:
Tel: 3007825958

• FINCA SILLETERA LA SUCULENTA

Hora:
8:00 a. m. a 2:00 a. m.

Lugar:
Vereda Barro Blanco,
Santa Elena

Información:
Tel: 3108855940

• ENCUENTRO DE MELÓMANOS Y COLECCIONISTAS

Hora:

9:00 a. m.

Lugar:

Salón Málaga Carrera
51 No 45 – 80

Información:

Tel: 604 2312658

• DE VENTA AL PARQUE

Hora:

9:00 a.m. a 6:00 p.m.

Lugar:

Parte superior del Parque principal
del Corregimiento de Santa Elena

Información:

Tel: 3185756529

• SEMANA CULTURAL SILLETERA

Hora:

9:00 a.m. a 6:00 p.m.

Lugar:

Centro Cultural y Ambiental
“Ignacio Vélez Escobar”
Corporación Parque Arví

Información:

Tel: 604 4442979 ext. 120

• PANACA VIAJERO

Hora:

9:00 a.m. a 7:00 p.m.

Lugar:

Parque Comfenalco Guayabal

Información:

Tel: 604 5113133

• FLORECER. “ORQUÍDEAS, NATURALEZA Y TRADICIONES. FERIA DE ARTESANÍAS:

Hora:

9:00 a. m. a 8:00 p. m.

Lugar:

Jardín Botánico
Joaquín Antonio Uribe

Información:

Tel: 604 444 8374

• EXPOSICIÓN, PINTURAS GRAN FORMATO, JOHN JAIRO RESTREPO PALACIO

Hora:

10:00 a .m. a 10:00 p.m.

Lugar:

Bosque Hostel Glamping,
corregimiento de Santa Elena

Información:

Tel: 604 2566670

• FERIA INTERNACIONAL ARTESANOS ENTRE FLORES

Hora:

10:00 a .m. a 10:00 p.m.

Lugar:

Centro comercial Premium Plaza

Información:

Tel: 604 4487071 ext. 98 / 100

• TALLER CREAMVÍVO

Hora:

10:00 a .m. a 5:00 p.m.

Lugar:

Aula Creamvivo del Parque Arví
– Corregimiento de Santa Elena

Información:

Tel: 604 4442979



• **RUTA SILLETERA Y MUSEO OSCAR LONDOÑO**

Hora:
10:00 a.m. a 7:00 p.m.

Lugar:
Finca Oscar Londoño Vereda El Placer

Información:
Tel: 3103980286

• **FERIA ARTESANAL**

Hora:
10:00 a.m. a 8:00 p.m.

Lugar:
Ciudadela Comercial
Unicentro Medellín

Información:
Tel: 604 3507050

• **FONDA TÍPICA ANTIOQUEÑA**

Hora:
10:00 a.m. a 8:00 p.m.

Lugar:
Ciudadela Comercial
Unicentro Medellín
– Plazoleta central

Información:
Tel: 604 3507050

• **TAPETE DE FLORES**

Hora:
10:00 a.m. a 9:00 p.m.

Lugar:
Centro Comercial Santafé Medellín,
carrera 43A # 7 Sur-170

Información:
Tel: 604 460 07 37

• **VAMOS AL PARQUE SAN ANTONIO DISFRUTEMOS DE ARTESANÍAS EN FERIA DE LAS FLORES EN FAMILIA E INCLUSIÓN**

Hora:
10:00 a.m. a 10:00 p.m.

Lugar:
Parque San Antonio

Información:
Tel: 604 5774621

• **EXPOSICIÓN, PINTURAS GRAN FORMATO, JOHN JAIRO RESTREPO PALACIO**

Hora:
10:00 a.m. a 10:00 p.m.

Lugar:
Al Bosque Hostel Glamping,
corregimiento de Santa Elena

Información:
Tel: 604 2566670

22° Festival Internacional de Cuentaría Entre Cuentos y Flores:

Hora:
11:00 a. m.

Lugar:
Parque recreativo Guatapé
Teatro Portátil de Cuentos

John Pavas, Rocío Carrasquilla y Alejandra Arango de Medellín

Información:
Tel: 604 4951819





• **FLORIDA, FLORES Y CAFÉ**

Hora:

11:00 a. m. a 8:00 p. m.

Lugar:

Florida Parque Comercial
Calle 71 N. 65 -150

Información:

Tel: 604 5202880

• **PARQUE TRADICIÓN**

Hora:

12:00 m. a 8:00 p. m.

Lugar:

Parque Comercial El Tesoro

Información:

Tel: 604 3211010

• **FONDAS DE MI TIERRA ESTE AÑO
COLOMBIA ES EL CORAZÓN DE LA FERIA.
Evento 11 Años**

Hora:

11:00 a.m. a 9:00 p.m.

Lugar:

Parque Juan Pablo II
– Sector Piscinas

Información:

Tel: 3007825958

• **EL DIOS DE LA ABUNDANCIA**

Hora:

6:00 p. m. a 7:30 p. m.

Lugar:

Auditorio La Polilla
Calle 6 sur No 79-150

Información:

Tel: 3206039685

• **FONDAS DE MI PUEBLO
ANTIOQUEÑO:**

Hora:

11:00 a. m. a 11:59 p. m.

Lugar:

Parqueadero Jumbo de la 65
(Carrera 65 N° 45 85)

Información:

Tel: 604 2317694

Circuito de Arte de Medellín en la Feria de las Flores 2022 Del 5 al 15 de agosto

• **GALERÍA POLICROMA.**

Exposición: La cerca suena lejos.

Horario:

Lunes a viernes, 11:00 a. m. – 7:00 p. m.

Sábados, 11:00 a. m. – 4:00 p. m.

Lugar:

Carrera 35 # 10b-80

Información:

Tel: (+57) 310 449 5206.





• GALERÍA POLICROMA

Exposición La cerca suena lejos.

Horario:

Lunes a viernes, 11:00 a. m. – 7:00 p. m.

Sábados, 11:00 a. m. – 4:00 p. m.

Lugar:

Carrera 35 # 10b-80

Información:

Tel: (+57) 310 449 5206

• SALA ALTERNA POLICROMA

Sala Alterna Policroma Objetos en desaparición.

Horario:

Lunes a domingo, 8:00 a. m.

– 10:00 p. m.

Lugar:

Carrera 41 # 9-31, The Art Hotel

Información:

Tel: (+57) 310 449 5207

• GALERÍA LA COMETA

Exposición Sospecha

Horario:

Lunes a martes.

10:00 a. m. – 7:00 p. m.

Miércoles a viernes

11:00 a. m. – 5:00 p. m.

Lugar:

Calle 10 A # 37 – 40

Información:

Tel: (+57) 321 446 8689

• ESPACIO NUEVE METROS CUADRADOS

Información:

Tel: (+57) 314 640 2587



• PISO ALTO

Exposición De las prácticas curatoriales hacia las prácticas del cuidado. Arte, maíz y café

Horario:

10:00 a. m. – 7:00 p. m.

Lugar:

Carrera 40 # 56a-41

Información:

Tel: (+57) 313 686 0682

• BUKS

Exposición Exposición de dibujo y objetos de diseño. El elogio de la penumbra. Wunderkammer. Leer el mundo con otros ojos

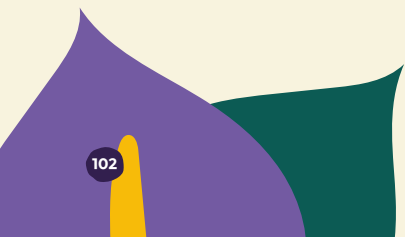
Horario:

10:00 a. m. – 7:00 p. m.

Lunes a domingo

Lugar:

Carrera 38 # 10^a- 23



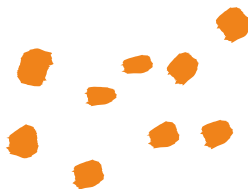


• ESTUDIO NADIR FIGUEROA

Horario:
Por cita

Lugar:
Barrio Colombia

Información
Alejandra Villa,
gestora encargada de
agendamiento y
atención a citas.
Tel: (+57) 305 324 3880



• LA HOJA TALLER

Horario:
Por cita

Lugar:
Barrio Colombia

Información
Alejandra Villa,
gestora encargada de
agendamiento y
atención a citas.
Tel: (+57) 305 324 3880

• ATELIER.4 SPAZIO CREATIVO

Horario:
Por cita

Lugar:
Barrio Colombia

Información
Alejandra Villa,
gestora encargada de
agendamiento y
atención a citas.
Tel: (+57) 305 324 3880

• LA FACTORÍA

Horario:
Por cita

Lugar:
Barrio Colombia

Información
Alejandra Villa,
gestora encargada de
agendamiento y
atención a citas.
Tel: (+57) 305 324 3880

• ESTUDIO DANIEL SAMPER

Horario:
Por cita

Lugar:
Barrio Colombia

Información
Alejandra Villa,
gestora encargada de
agendamiento y
atención a citas.
Tel: (+57) 305 324 3880



• BÚNKER TALLER DE ARTISTAS

Horario:
Por cita

Lugar:
Barrio Colombia

Información
Alejandra Villa,
gestora encargada de
agendamiento y
atención a citas.
Tel: (+57) 305 324 3880

• FARMACY LAB

Horario:
Por cita

Lugar:
Barrio Colombia

Información
Alejandra Villa,
gestora encargada de
agendamiento y
atención a citas.
Tel: (+57) 305 324 3880

• ESTRATO 3 TALLER

Horario:
Por cita

Lugar:
Barrio Colombia

Información
Alejandra Villa,
gestora encargada de
agendamiento y
atención a citas.
Tel: (+57) 305 324 3880

• ESTUDIO DANIEL ESTRADA

Horario:
Por cita

Lugar:
Barrio Colombia

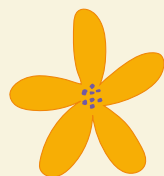
Información
Alejandra Villa,
gestora encargada de
agendamiento y
atención a citas.
Tel: (+57) 305 324 3880

• LABORATORIO HERNÁN MARÍN

Horario:
Por cita

Lugar:
Barrio Colombia

Información
Alejandra Villa,
gestora encargada de
agendamiento y
atención a citas.
Tel: (+57) 305 324 3880



EL METRO DE LA 80 ES UNA REALIDAD

Con obras como el intercambio

vial de Colombia con la 80



Alcaldía de Medellín

Distrito de
Ciencia, Tecnología e Innovación

• ESTUDIO JEISON SIERRA

Horario:
Por cita

Lugar:
Barrio Colombia

Información
Alejandra Villa,
gestora encargada de
agendamiento y
atención a citas.
Tel: (+57) 305 324 3880

• EL COLECCIONISTA GALERÍA

Horario:
Por cita

Lugar:
Barrio Colombia

Información
Alejandra Villa,
gestora encargada de
agendamiento y
atención a citas.
Tel: (+57) 305 324 3880

• ÓSCAR LÓPEZ ART GALLERY

Exposición Retrospectiva del
artista Óscar López

Horario:
Lunes a sábado,
9:00 a. m. – 7:00 p. m.

Lugar:
Quinto. Piso,
Palacio Nacional, L. 420

Información:
Tel: (+57) 301 220 4150



• LORENA ZULUAGA

Horario:
Por cita

Lugar:
Barrio Colombia

Información
Alejandra Villa,
gestora encargada de
agendamiento y
atención a citas.
Tel: (+57) 305 324 3880

• SERENDIPIA. GALERÍA DE ARTE JAIME ABRIL Y JULIO MONTERO

Exposiciones El observador
observado. Cúmulos. Sensación de
espacio. Exposición colectiva
Latitudes.

Horario:
Lunes a sábado,
9:00 a. m. – 7:00 p. m.

Lugar:
Quinto. Piso,
Palacio Nacional, L. 436

Información:
Tel: (+57) 301 220 4151



• **GALERÍA PIEDRA ANGULAR**

Exposición Encuentro con las rocas

Horario:

**Lunes a sábado,
9:00 a. m. – 7:00 p. m.**

Lugar:

Quinto Piso,
Palacio Nacional, L. 430

Información:

Tel: 301 220 4153.

• **W. CORRALES GALLERY**

Exposición Arte pop y figurativo

Horario:

**Lunes a sábado,
9:00 a. m. – 7:00 p. m.**

Lugar:

Quinto Piso,
Palacio Nacional, L. 408

Información:

Tel: 301 220 4155

• **GALERÍA PUNTO DE ENCUENTRO**

Exposición Exposición de flores

Horario:

**Lunes a sábado,
9:00 a. m. – 7:00 p. m.**

Lugar:

Quinto Piso,
Palacio Nacional, L. 448

Información:

Tel: 301 220 4157

• **GALERÍA COBOS. MIRANDA
AMOR Y ARTE.**

Exposición Figuración contemporánea

Horario:

**Lunes a sábado,
9:00 a. m. – 7:00 p. m.**

Lugar:

Quinto Piso,
Palacio Nacional, L. 429

Información:

Tel: 301 220 4154

• **GALERÍA DAVID SILVA**

Exposición Deshacer develar

Horario:

**Lunes a sábado,
9:00 a. m. – 7:00 p. m.**

Lugar:

Quinto Piso,
Palacio Nacional, L. 433

Información:

Tel: 301 220 4156.

• **TERESACTO ART GALLERY**

Exposición Series dentro del espejo
(permanente)

Horario:

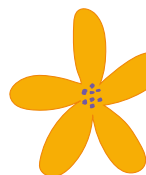
**Lunes a sábado,
9:00 a. m. – 7:00 p. m.**

Lugar:

Quinto Piso,
Palacio Nacional, L. 416

Información:

Tel: 301 220 4158.



• **JUAN C. PALACIOS ART GALLERY**

Exposición Remembranzas silleteras, flores, desnudos y algo más galopando

Horario:

**Lunes a sábado,
9:00 a. m. – 7:00 p. m.**

Lugar:

Quinto Piso,
Palacio Nacional, L. 409

Información:

Tel: 301 220 4159

• **NILSON ART GALLERY**

Exposición Souvenirs propuesta cromática

Horario:

**Lunes a sábado,
9:00 a. m. – 7:00 p. m.**

Lugar:

Quinto Piso,
Palacio Nacional, L. 422

Información:

Tel: 301 220 4164

• **GALERÍA FERNANDO HENAO**

Exposición permanente Bernardo Ríos y Fernando Henao

Horario:

**Lunes a sábado,
9:00 a. m. – 7:00 p. m.**

Lugar:

Quinto Piso,
Palacio Nacional, L. 420

Información:

Tel: 301 220 4166

• **GALERÍA LA FUENTE**

Exposición Collages y surrealismo

Horario:

**Lunes a sábado,
9:00 a. m. – 7:00 p. m.**

Lugar:

Quinto Piso,
Palacio Nacional, L. 411

Información:

Tel: 301 220 4167

• **GALERÍA Y TALLER MEJÍAS**

Exposición Obra variada

Horario:

**Lunes a sábado,
9:00 a. m. – 7:00 p. m.**

Lugar:

Quinto Piso,
Palacio Nacional, L. 428

Información:

Tel: 301 220 4168

• **RACINE BRUGES GALERÍA**

Exposición Colores al viento

Horario:

**Lunes a sábado,
9:00 a. m. – 7:00 p. m.**

Lugar:

Quinto Piso,
Palacio Nacional, L. 418A

Información:

Tel: 301 220 4169



**TODOS LOS
JÓVENES
ESTUDIAN CON
MATRÍCULA CERO**



• EMBELART GALERÍA

Exposición Serie retratos

Horario:

**Lunes a sábado,
9:00 a. m. – 7:00 p. m.**



Lugar:

Quinto Piso,
Palacio Nacional, L. 416

Información:

Tel: (+57) 301 220 4170

• GALERÍA ÁTICO

Exposiciones Exposición
Juan Vasco y Omara Mejía

Horario:

**Lunes a sábado,
9:00 a. m. – 7:00 p. m.**

Lugar:

Quinto Piso,
Palacio Nacional, L. 438

Información:

Tel: (+57) 301 220 4171.

• GALERÍA PUNTO DE ENCUENTRO

Exposición Exposición de flores

Horario:

**Lunes a sábado,
9:00 a. m. – 7:00 p. m.**

Lugar:

Quinto Piso,
Palacio Nacional, L. 448

Información:

Tel: (+57) 301 220 4157

• GALERÍA FIERRO ARTES

Exposición Piedras

Horario:

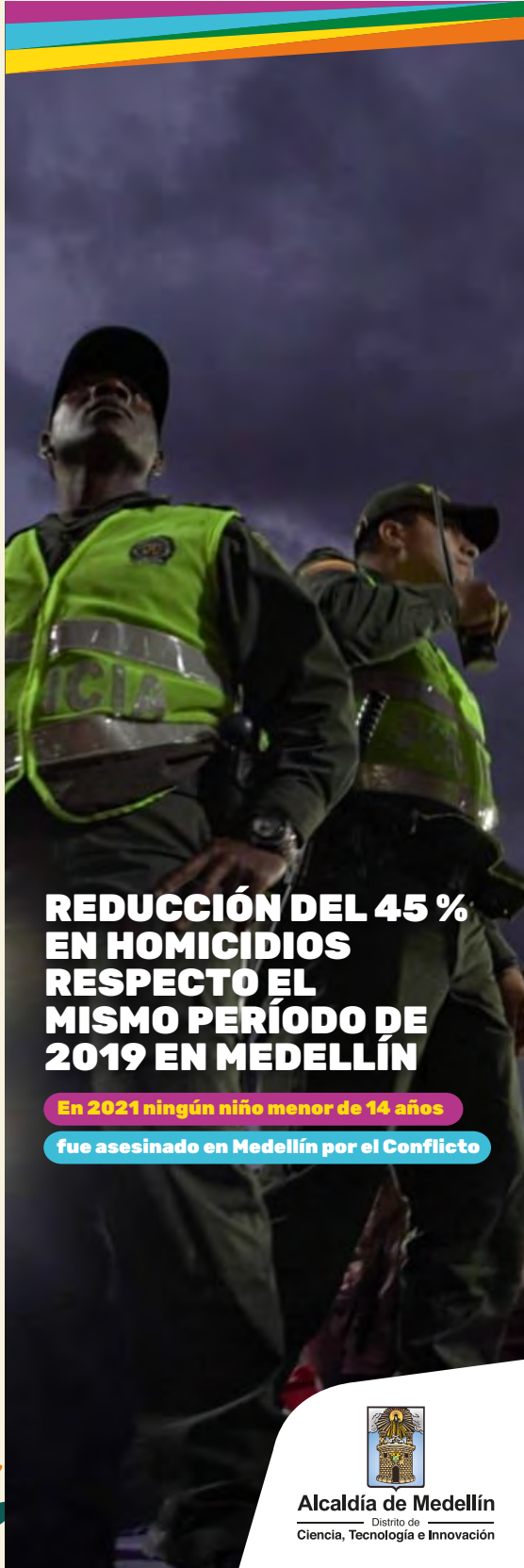
**Lunes a sábado,
9:00 a. m. – 7:00 p. m.**

Lugar:

Quinto Piso,
Palacio Nacional, L. 418

Información:

Tel: (+57) 301 220 4172



**REDUCCIÓN DEL 45 %
EN HOMICIDIOS
RESPECTO EL
MISMO PERÍODO DE
2019 EN MEDELLÍN**

En 2021 ningún niño menor de 14 años

fue asesinado en Medellín por el Conflicto





• GALERÍA MATASSEA

Exposiciones Serie Amazonas, Edison Muñoz y Pinturas de Juan Carlos Callejas

Horario:

**Lunes a sábado,
9:00 a. m. – 7:00 p. m.**

Lugar:

Quinto Piso,
Palacio Nacional, L. 426

Información:

Tel: (+57) 301 220 4173

• GALERÍA ARTE PIMIENTA

Exposición Mundo de papel

Horario:

**Lunes a sábado,
9:00 a. m. – 7:00 p. m.**

Lugar:

Quinto Piso,
Palacio Nacional, L. 417

Información:

Tel: (+57) 301 220 4174

• GALERÍA MARLON VARGAS

Exposición obras de arte pequeño formato, souvenir, cómics y marroquinería

Horario:

**Lunes a sábado,
9:00 a. m. – 7:00 p. m.**

Lugar:

Quinto Piso,
Palacio Nacional, L. 424

Información:

Tel: (+57) 301 220 4175

• GALERÍA CORRALES Y VALENCIA

Exposición Exposición Bodegones y Paisajes

Horario:

**Lunes a sábado,
9:00 a. m. – 7:00 p. m.**

Lugar:

Quinto Piso,
Palacio Nacional, L. 487

Información:

Tel: (+57) 301 2204176

• GALERIA COLOMBIANART

Exposición Exposición Sum Ego

Horario:

**Lunes a sábado,
9:00 a. m. – 7:00 p. m.**

Lugar:

Quinto Piso,
Palacio Nacional, L. 401

Información:

Tel: (+57) 301 220 4177

• EL TRILLÓN DE ÁRBOLES GALERÍA

Exposición Mixta líneas flores y árboles

Horario:

**Lunes a sábado,
9:00 a. m. – 7:00 p. m.**

Lugar:

Quinto Piso,
Palacio Nacional, L. 403

Información:

Tel: (+57) 301 2204178

• GALERÍA SAUL RESTREPO CARTAGENA

Exposición Legado Ramón Vásquez

Horario:

**Lunes a sábado,
9:00 a. m. – 7:00 p. m.**

Lugar:

Quinto Piso,
Palacio Nacional, L. 486B

Información:

Tel: (+57) 301 220 4179

• INSTALACIONES DE ARTE EN ESPACIO PÚBLICO DE BARRIO COLOMBIA

- Muro de contención (Camilo Correa)
- Peso Contrapeso (Jeison Sierra)

Lugar:

Barrio Colombia



#NOS MUEVE
LA CULTURA

#AquíTodoFlorece

Feria de las FLORES

Agosto 5 al 15 de 2022

Medellín

Aquí todo florece

Grandes patrocinadores:



envarias
Grupo envarias



Civicapay



Sabe más,
Sabe a campo



Apoyan:



Organiza:



Alcaldía de Medellín
Oficina de Gestión y Promoción